

**Тема: «Підсилення опорних зон
монолітного безбалкового перекриття
прихованими металевими капітелями.»**

**Ч.1 . Вплив навантаження на перериття
опираючись на колону без капітелі.**

**Ч.2. Робота металевих капітелі в
монолітному перекритті».**

Мета дослідження Частини 1:

Визначення відсотку навантаження, яке сприймає перекриття від колони

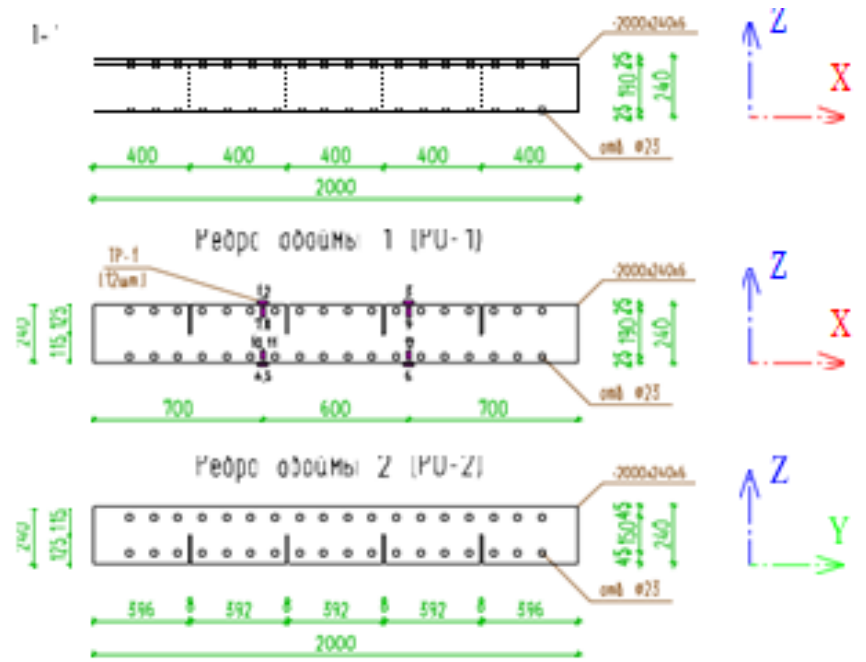
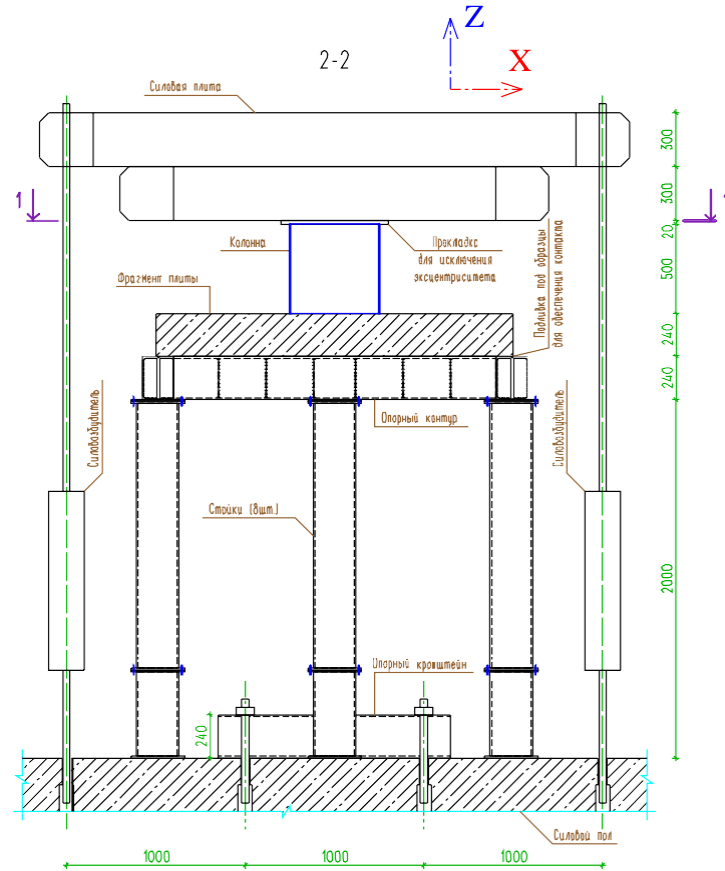
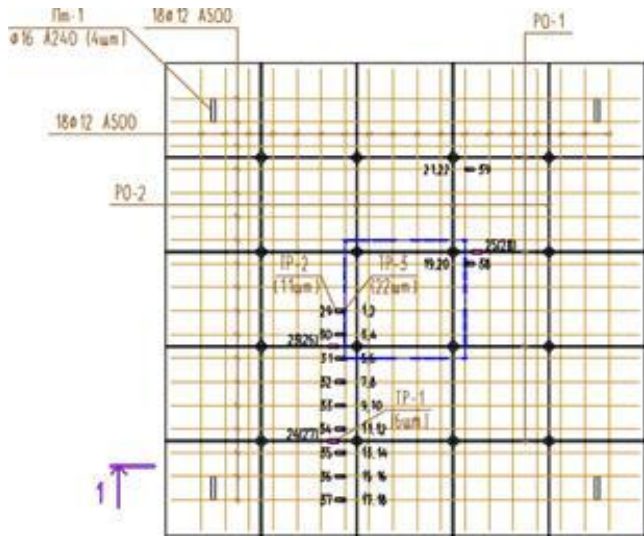
Мета дослідження Частини 2:

робота металеві капітелі в монолітному перекритті.

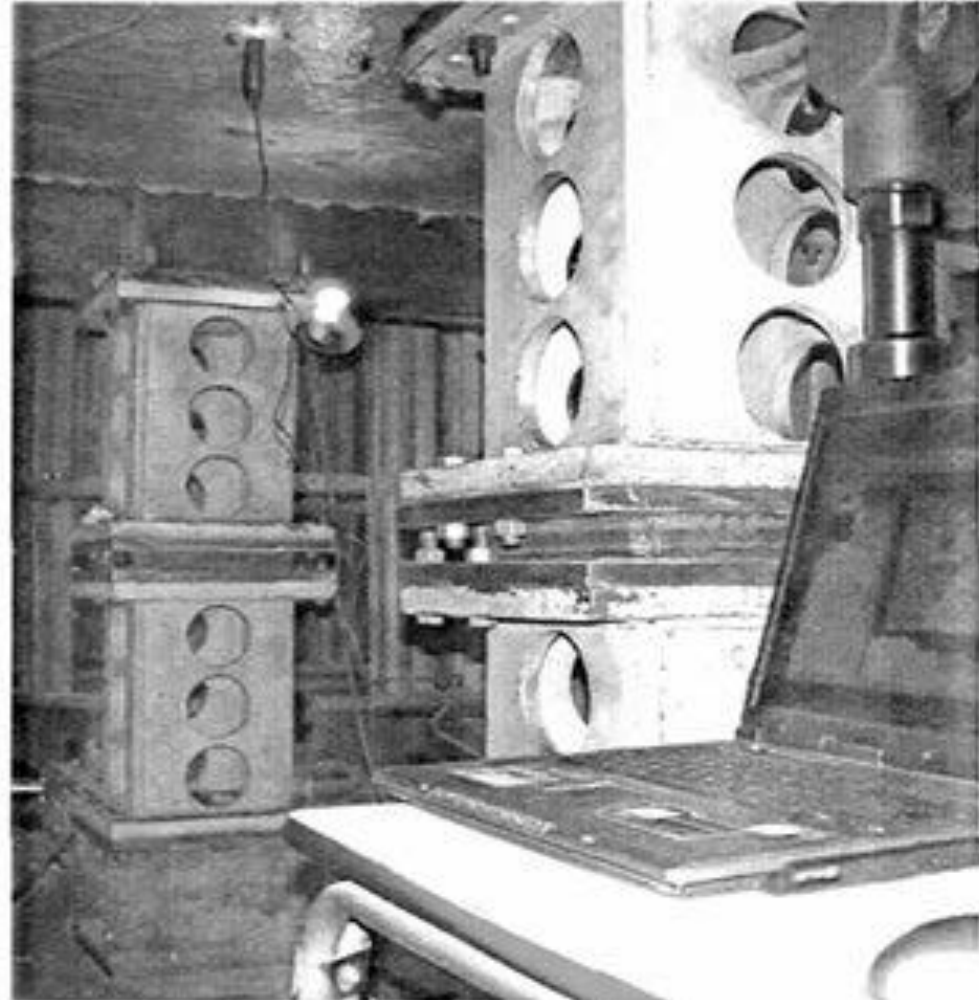
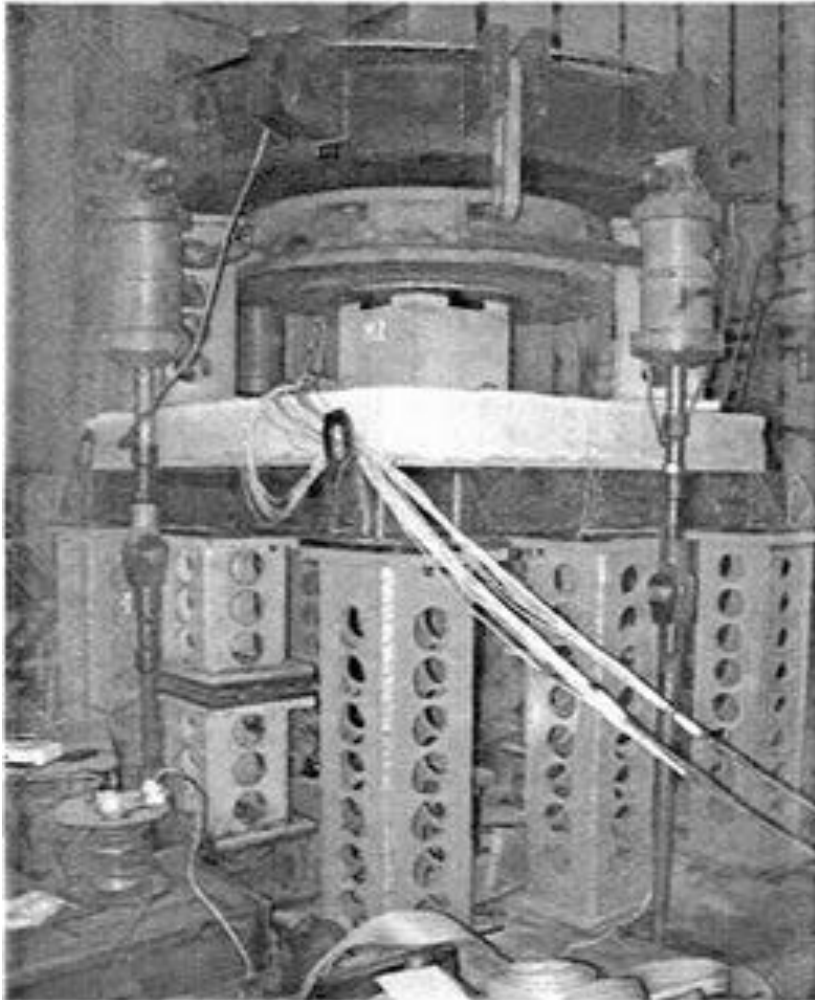
Задачі дослідження:

- Виконати огляд експериментальних досліджень
- Виконати аналіз методів розрахунку капітелі;
- Виявити якісну картину і особливості роботи капітелі складі монолітного перекриття шляхом фізичного моделювання на маломасштабних моделях;
- Створити розрахункову модель металеві капітелі у програмному комплексі
Провести комплексні числові дослідження за допомогою програмного комплексу, роботи ростверку і пальових груп в залежності від геометричних параметрів.

Схематичне зображення



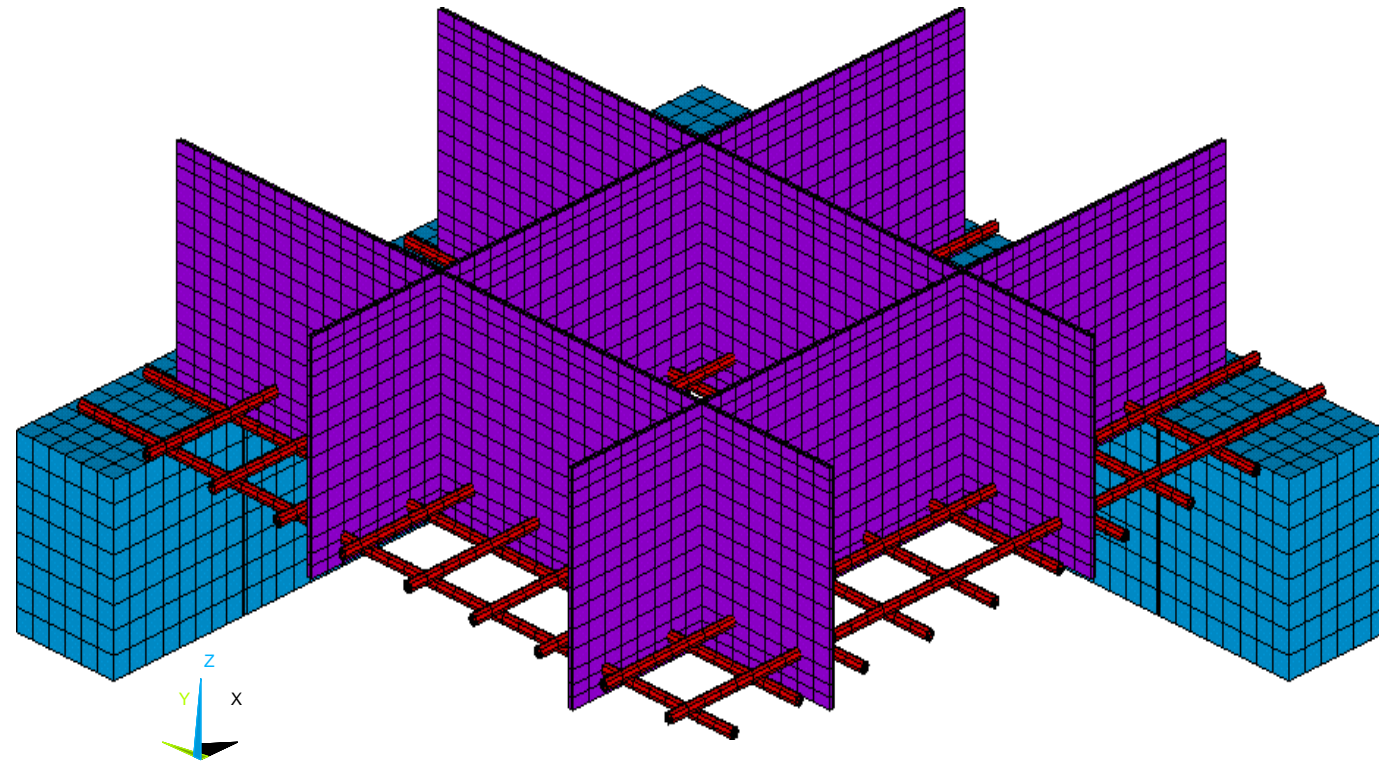
Об'ємне зображення

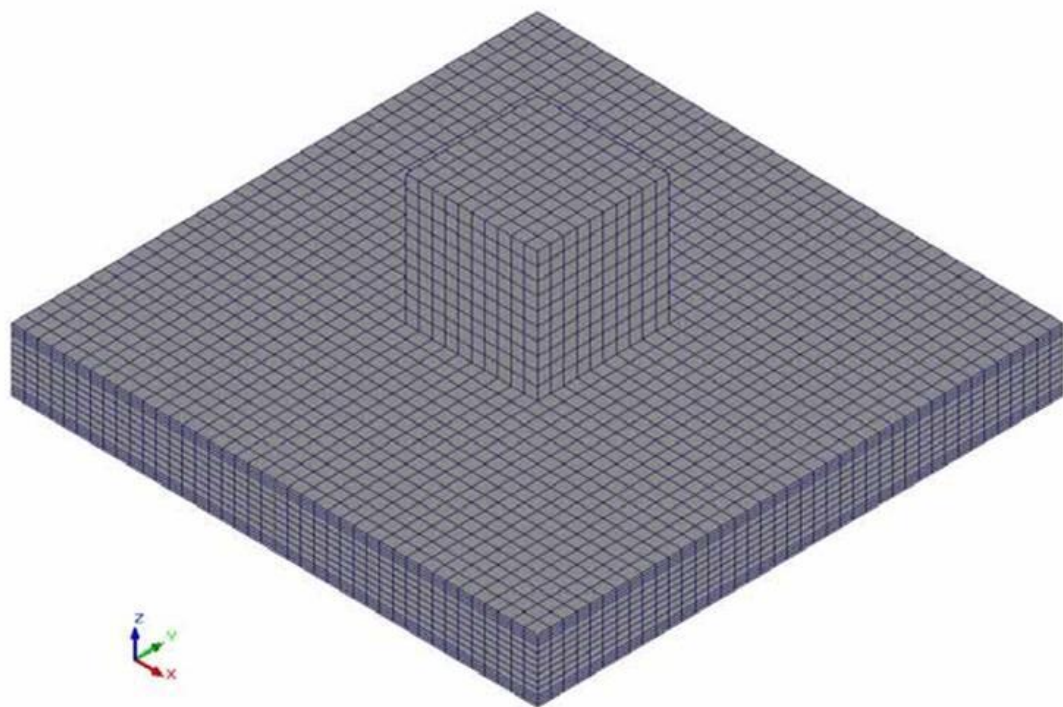
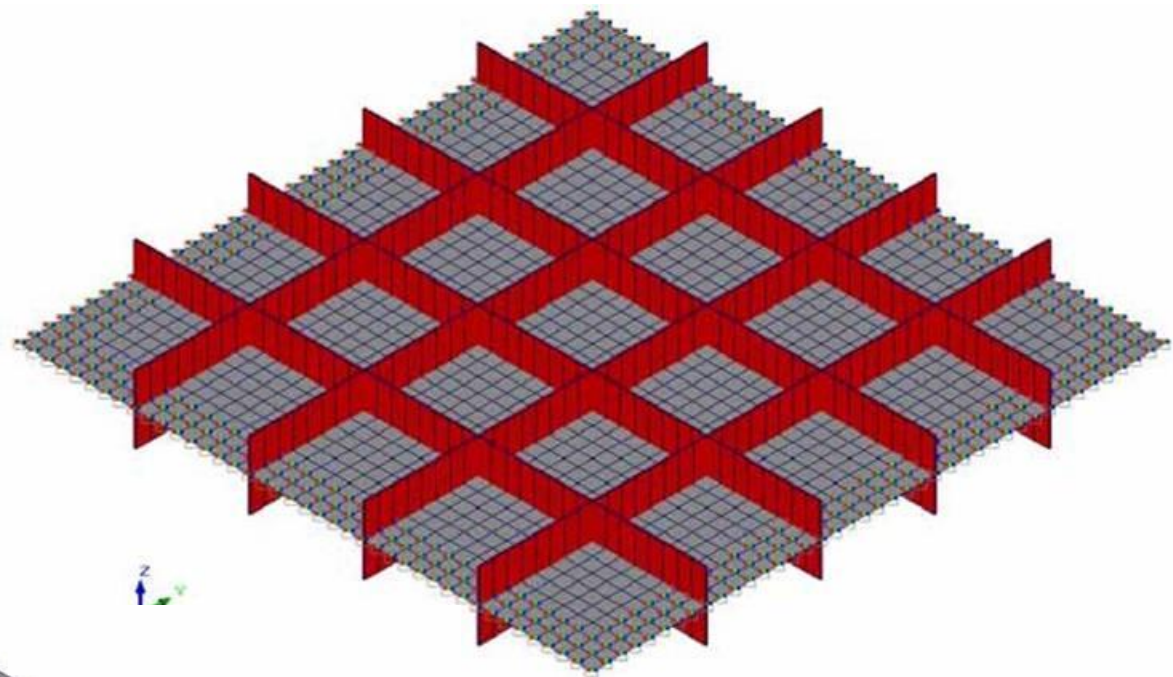
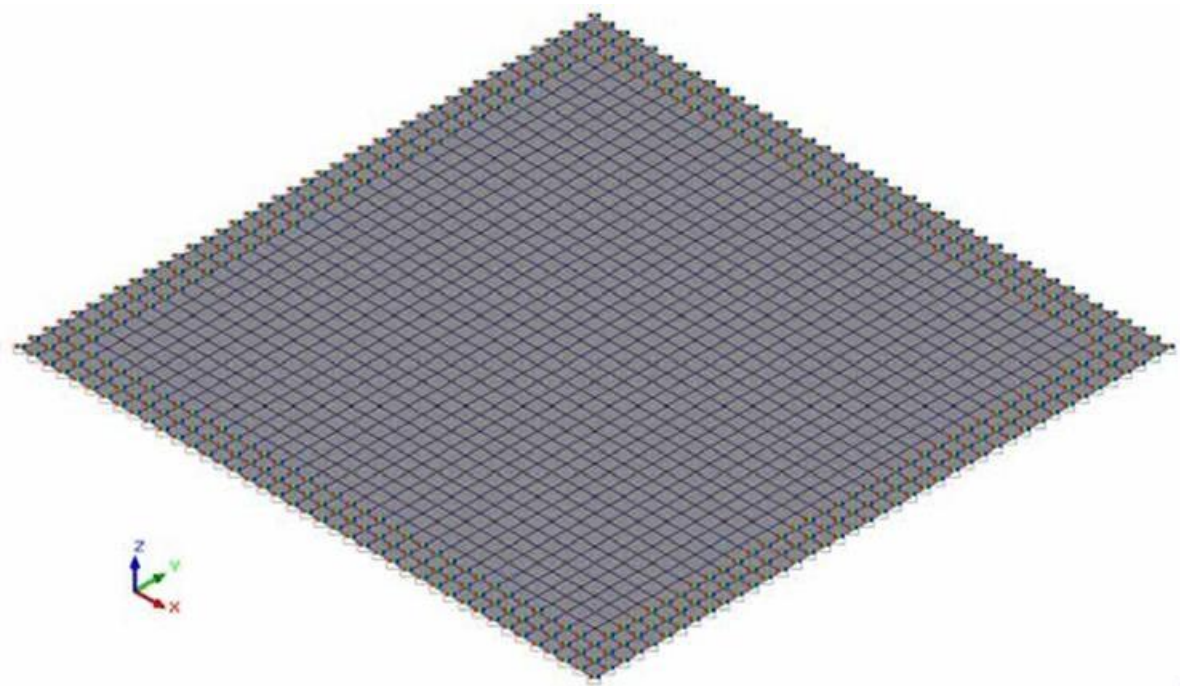


Зразки в стендах



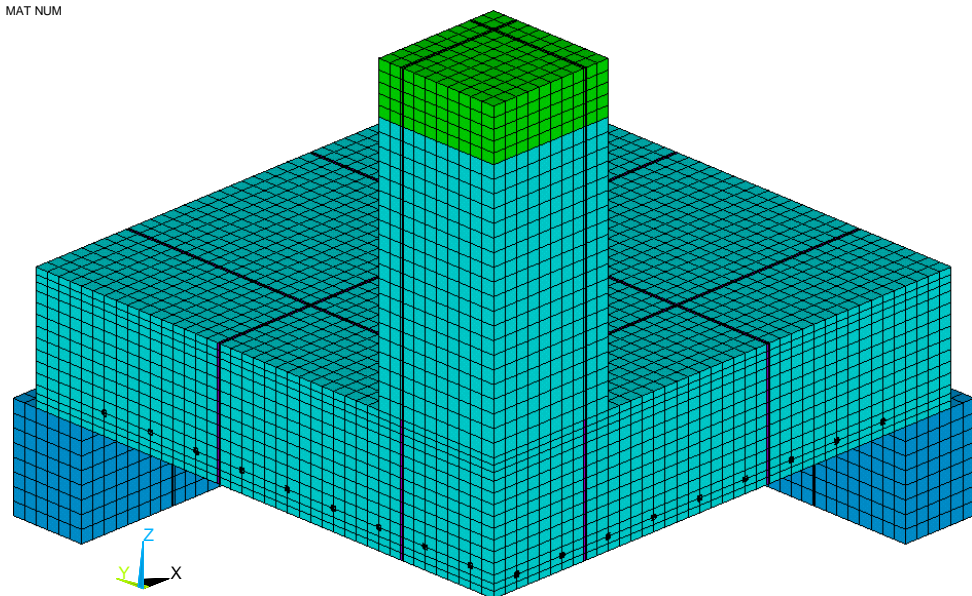
Програма модельного експериментального дослідження



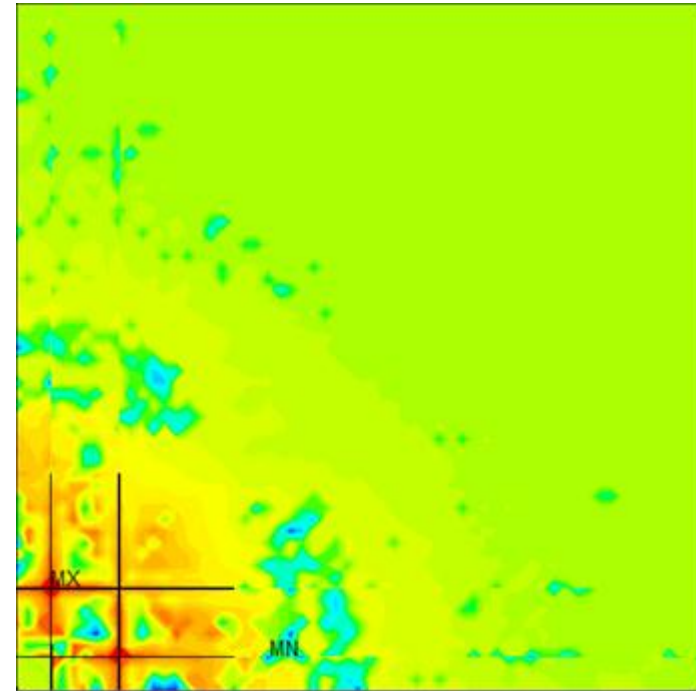
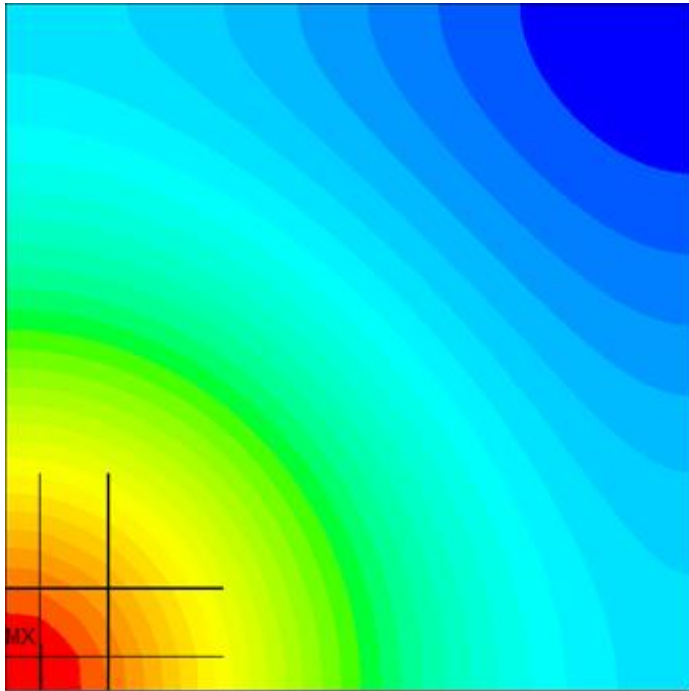


Мозаїки горизонтальних деформацій перекриття

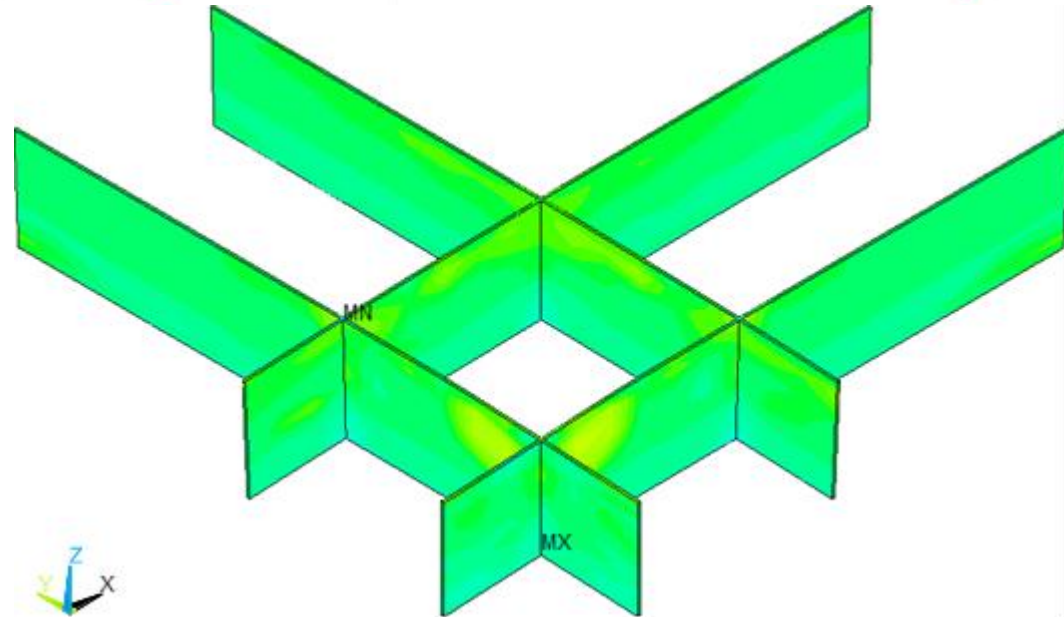
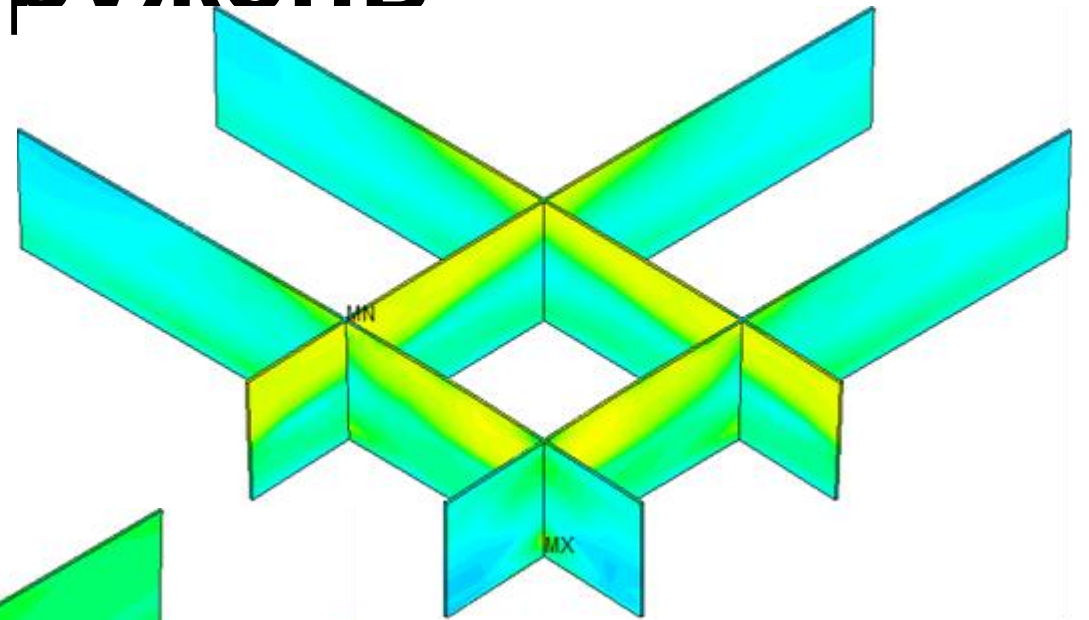
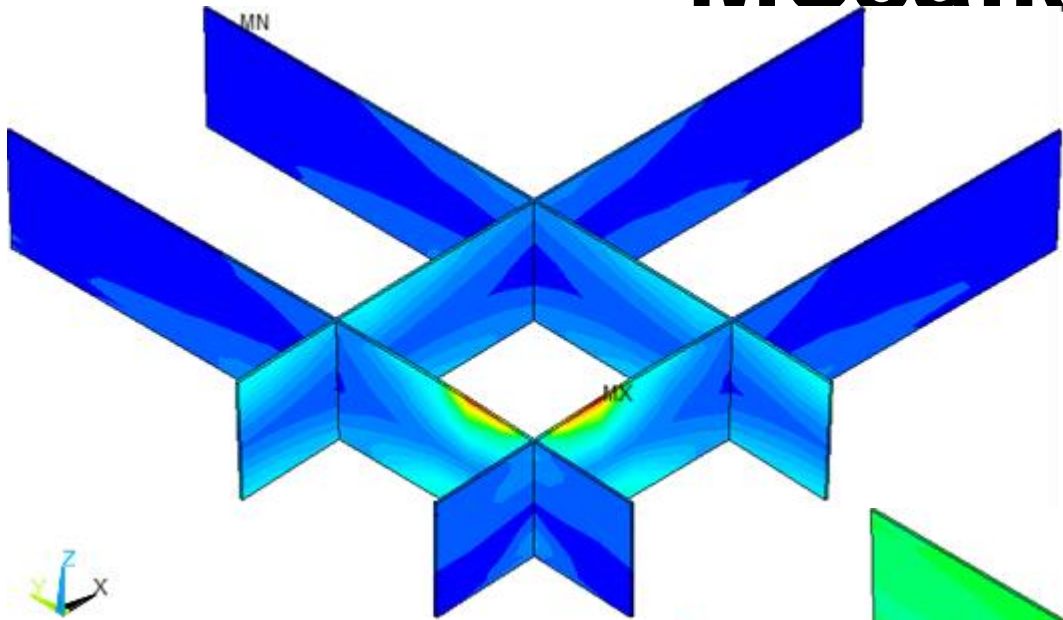
ELEMENTS
MAT NUM



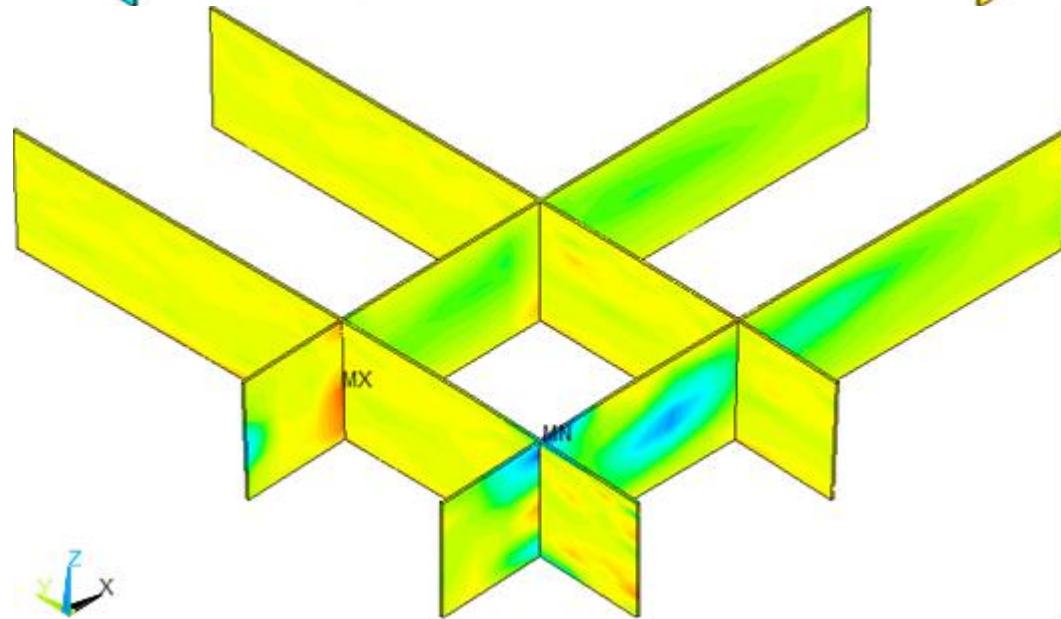
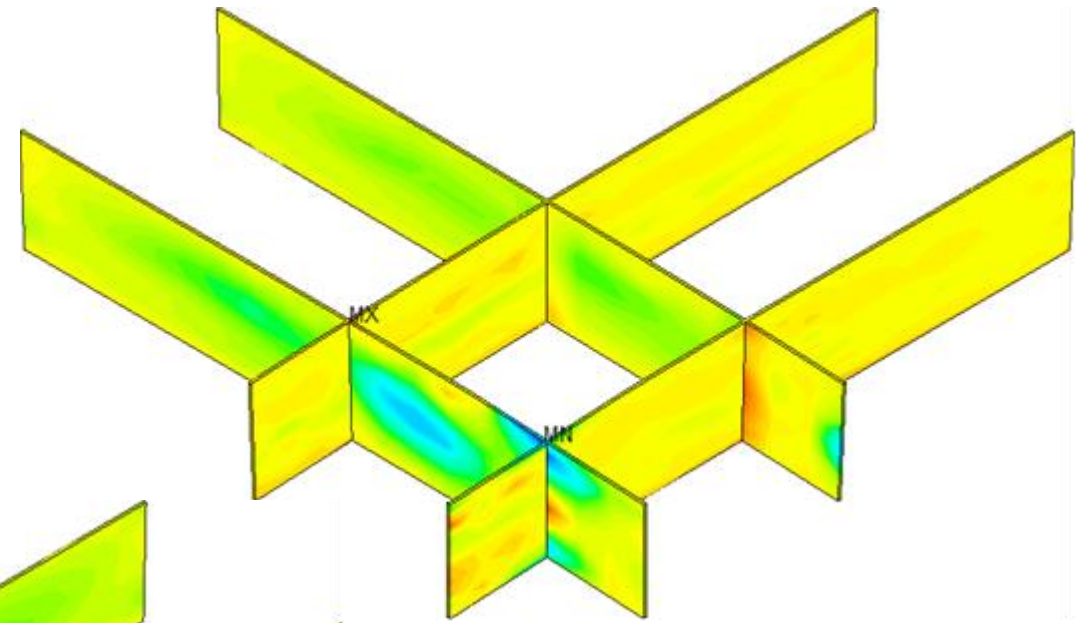
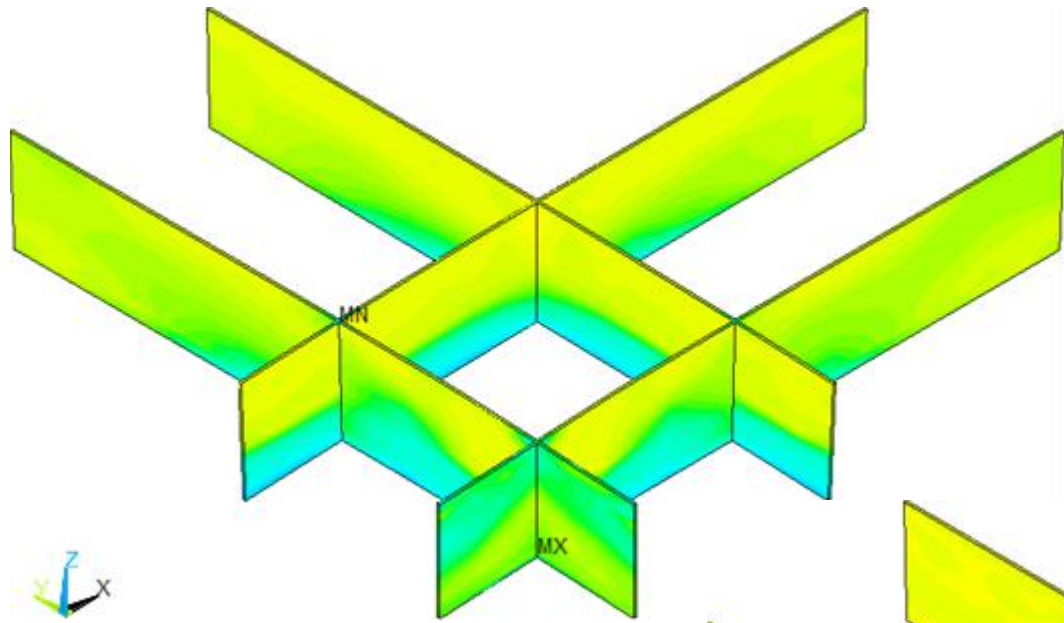
Мозаїка напружень

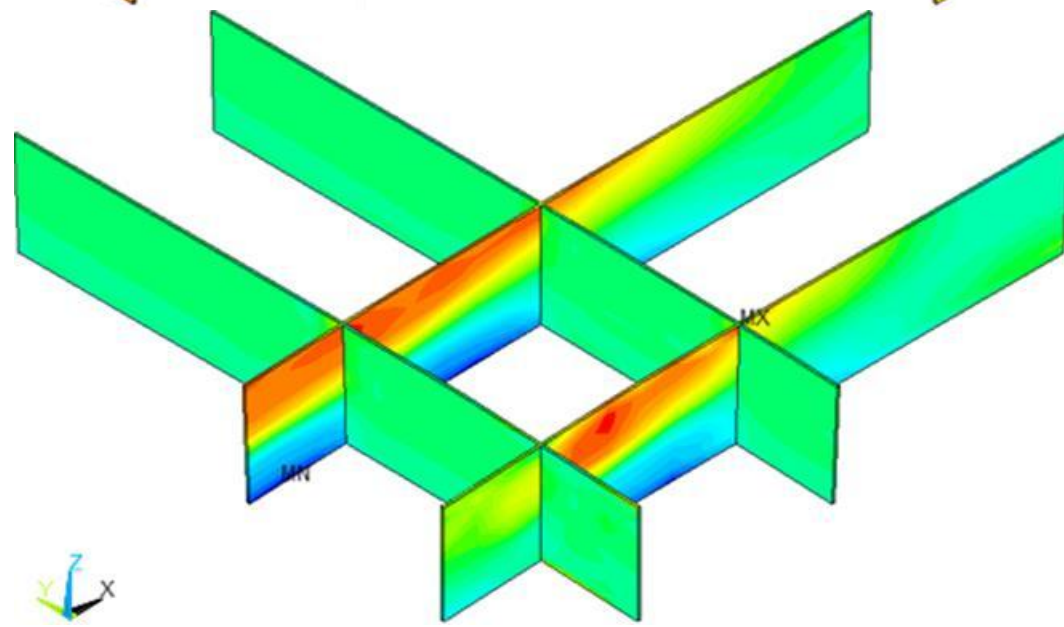
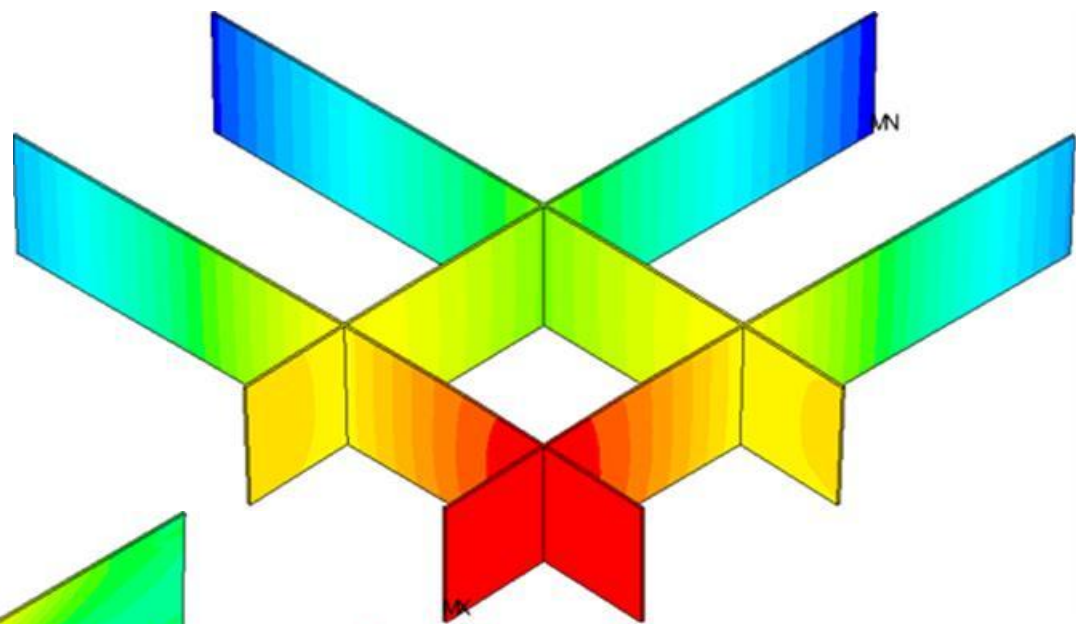
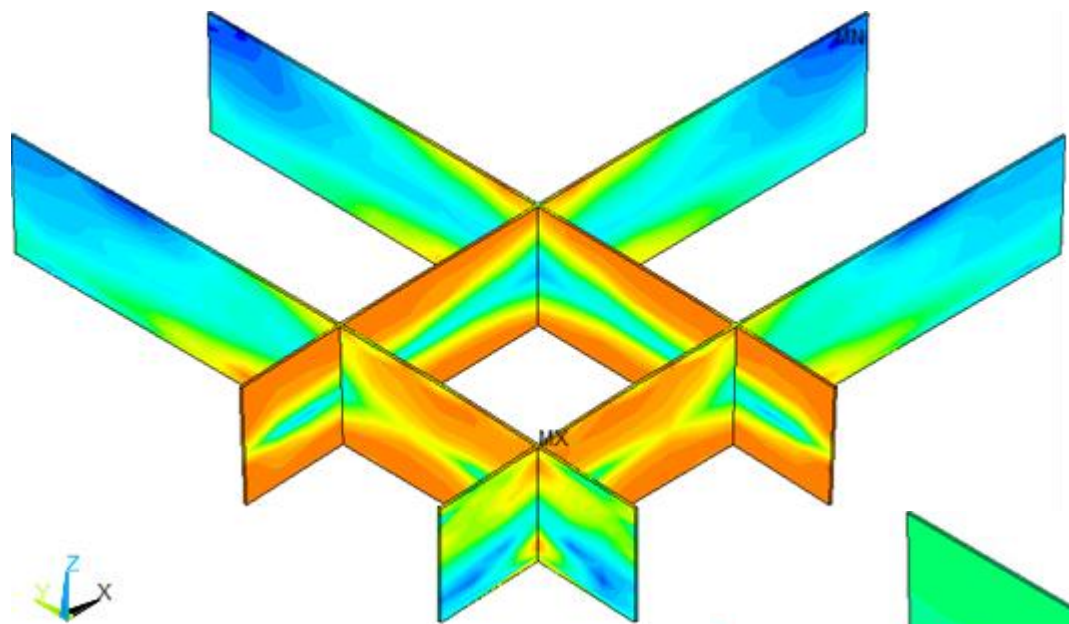


Мозаїка напружень

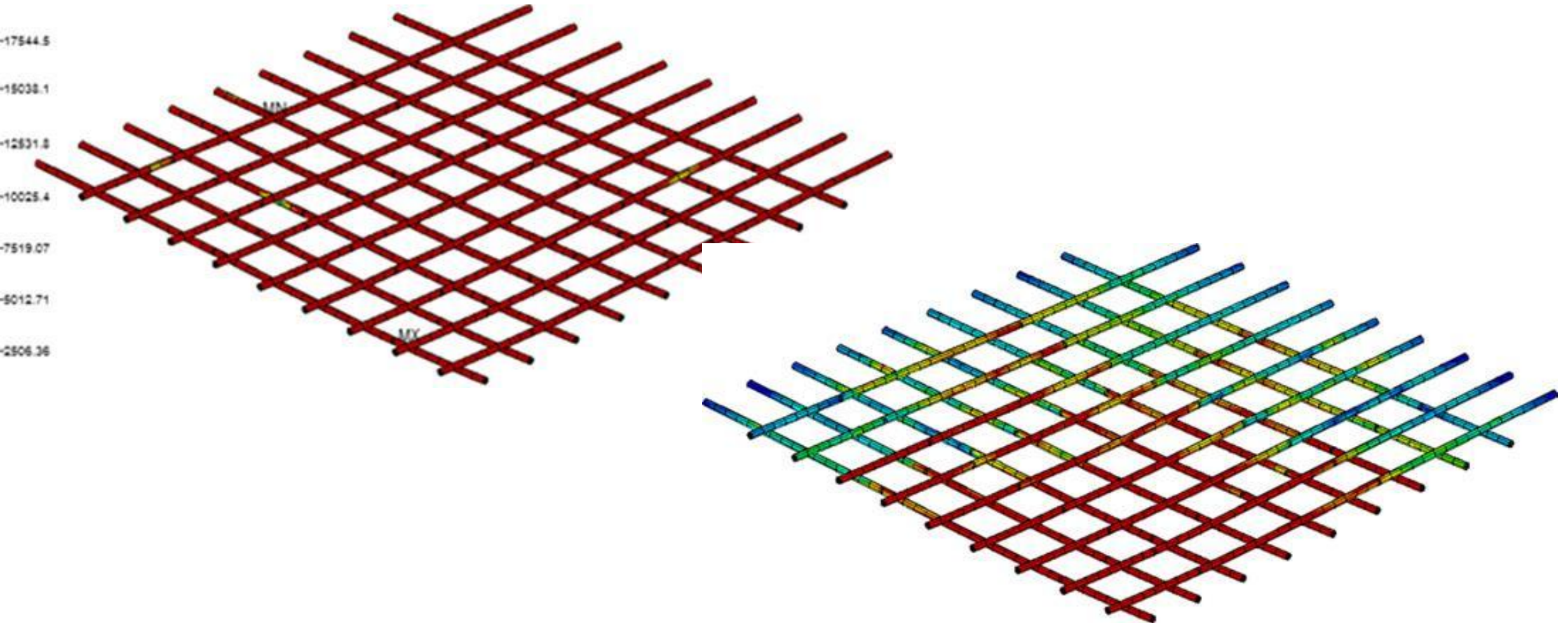


Мозаїка напружень

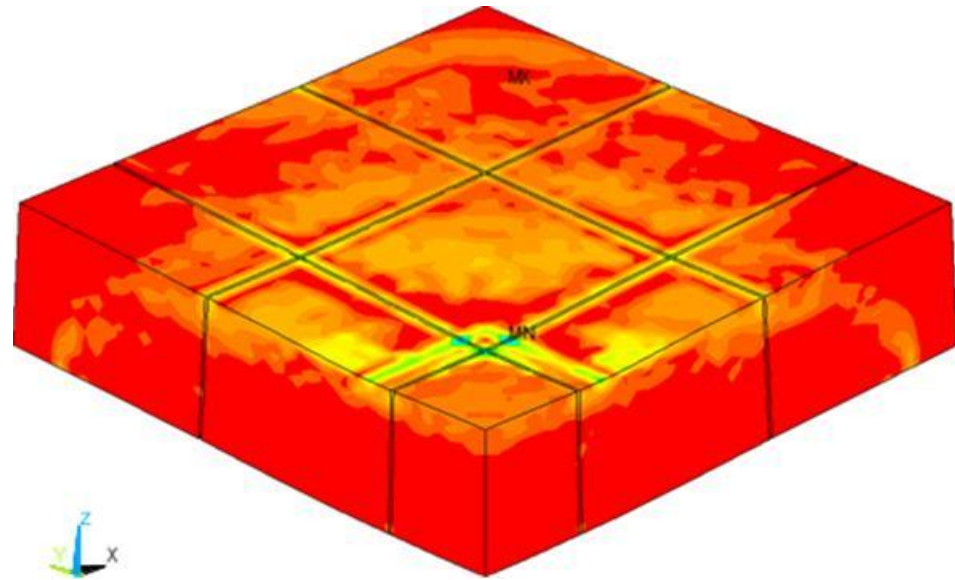
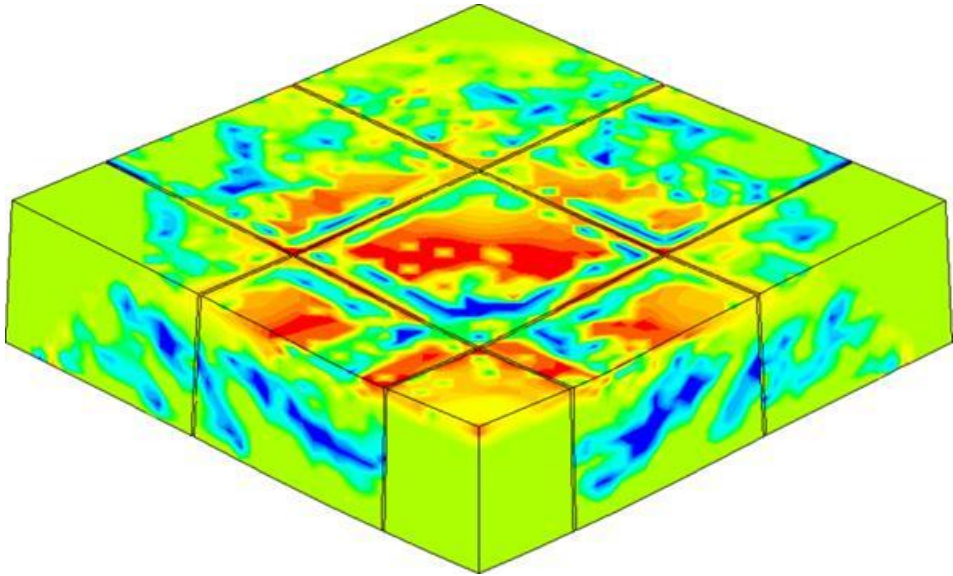


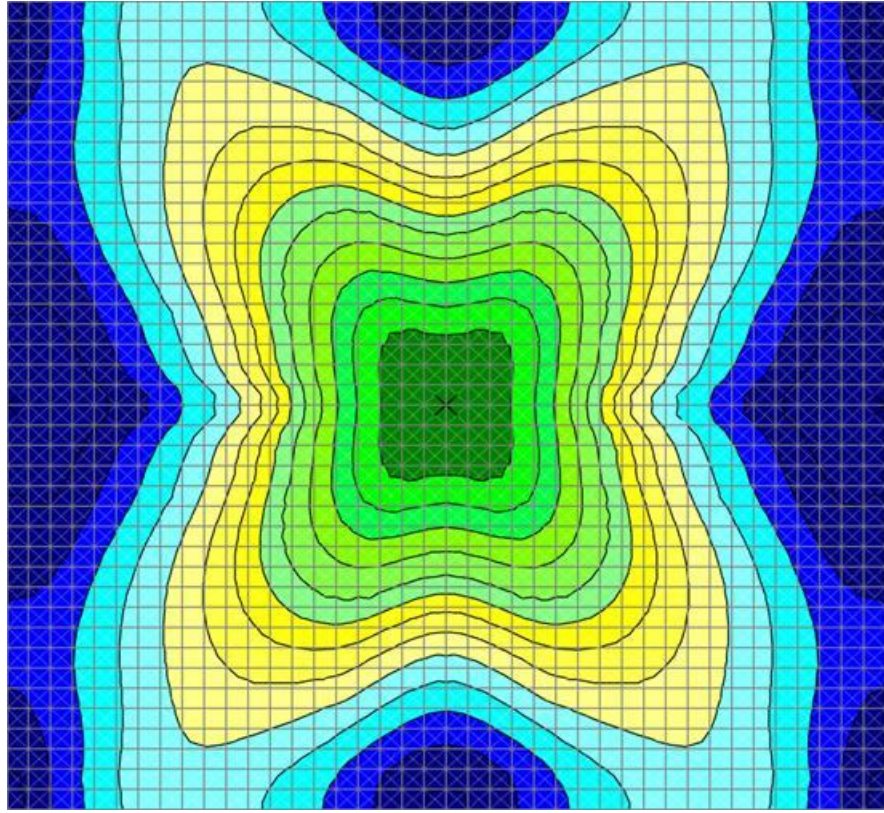
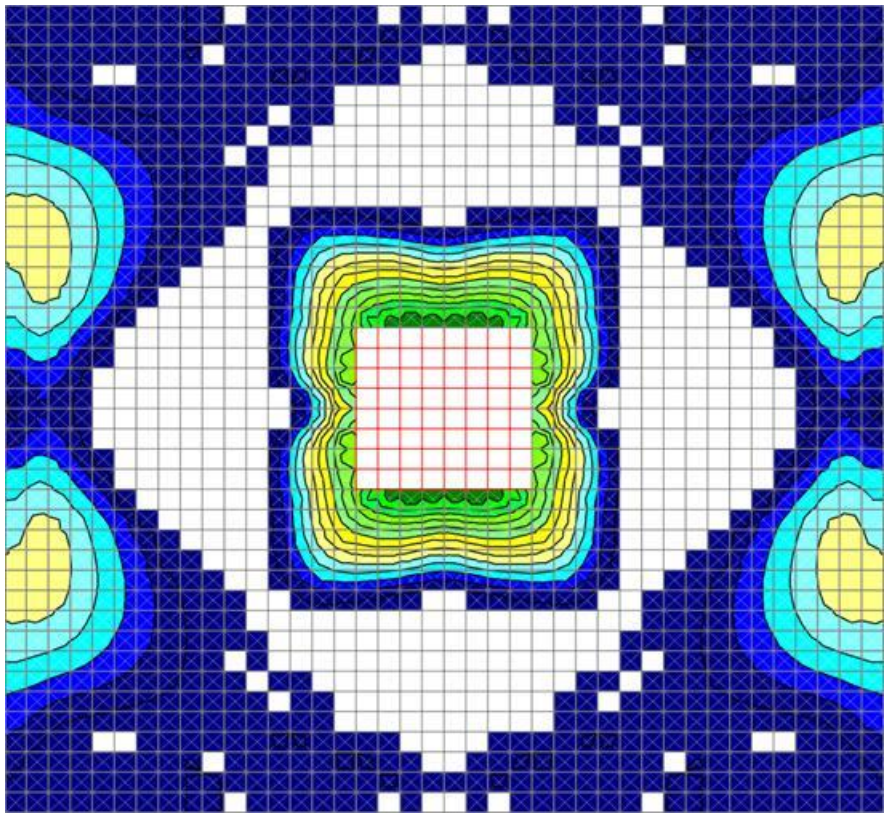


Мозаїка напружень



Мозаїка напружень

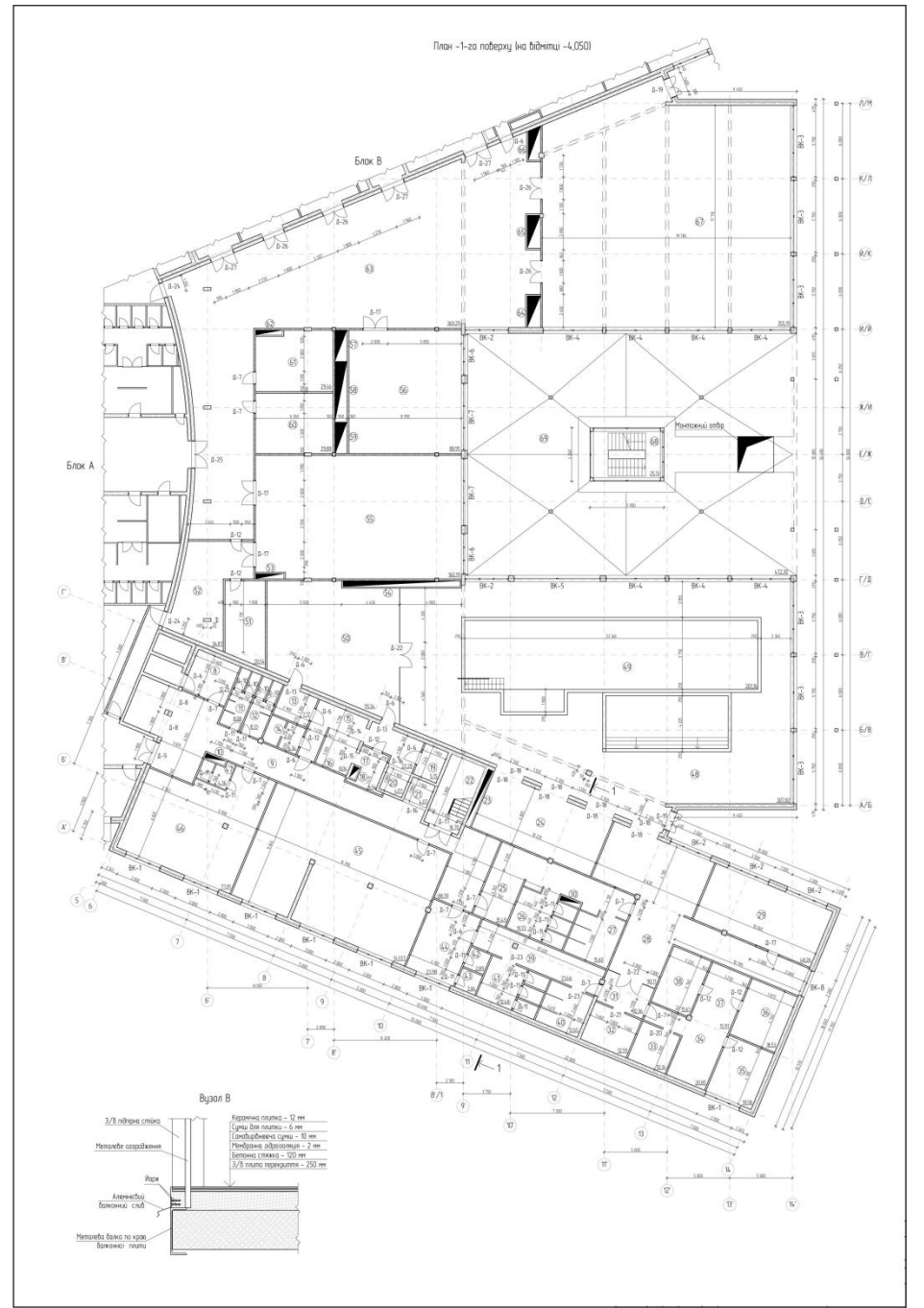




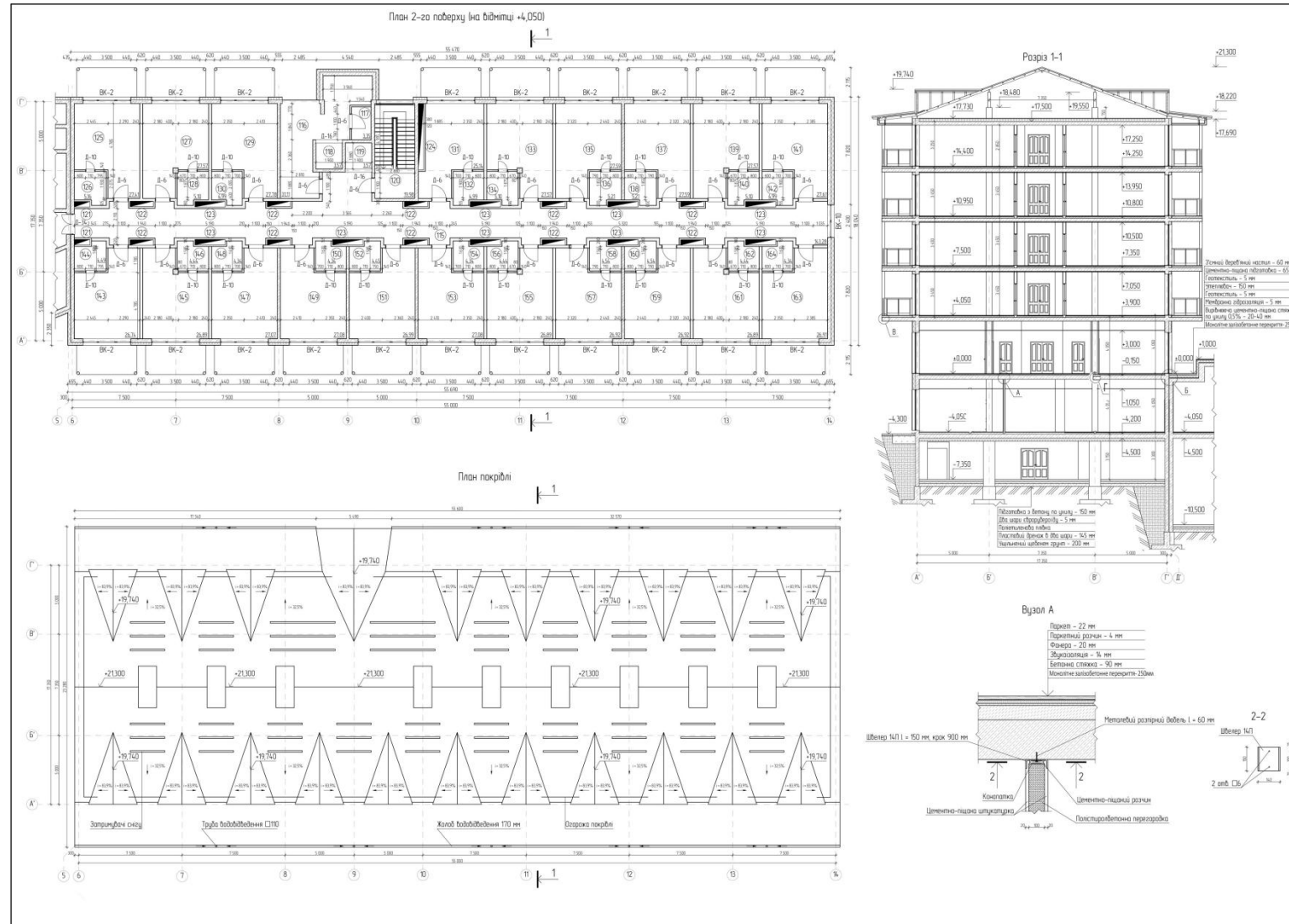
Фасады 6-14, 14-6, А'-Г'. Вузел Б



План -1-го поверху (на відмітці -4,050). Вузол В

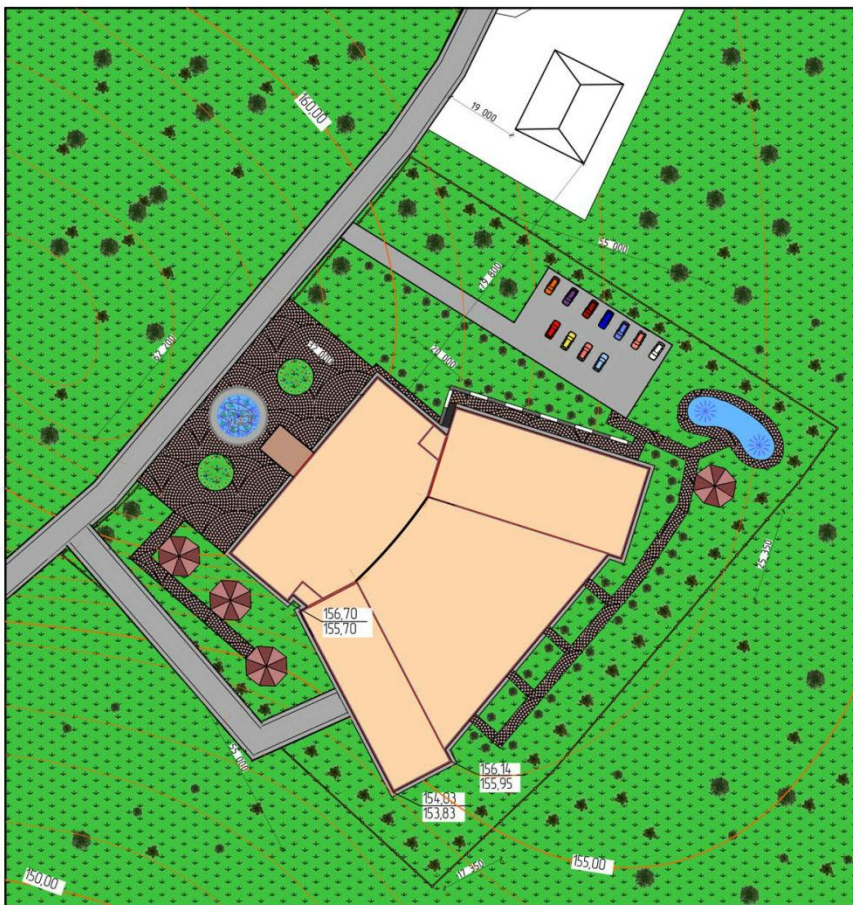


План 2-го поверху (на відмітці +4,050). План покрівлі. Розріз 1-1. Вузол А



Генеральний план. Умовні позначення

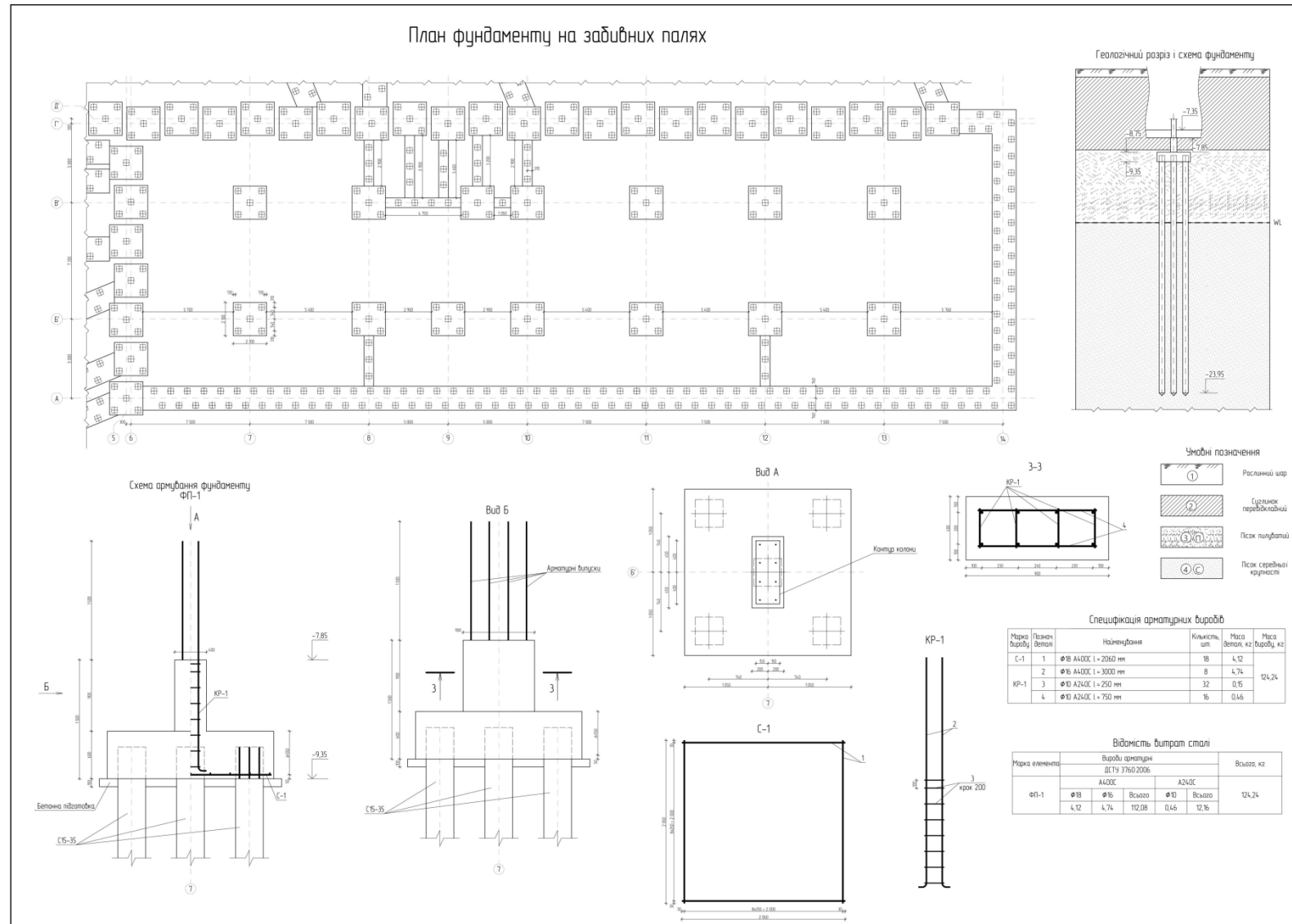
Генеральний план



Умовні позначення до генплану

Позначення	Найменування	Примітки, м ²
	Автостоянка	996,02
	Газон	7363,67
	Готельний комплекс	7143,33
	Проїжджа частина	1729,96
	Тротуарна плитка	2160,13
	Існуюча будівля	505,76
	Листяні дерева	-
	Декоративні кущі	-
	Підпірна стінка	-
	Штучна водойма	197,27

Фундаменти на забивних палях

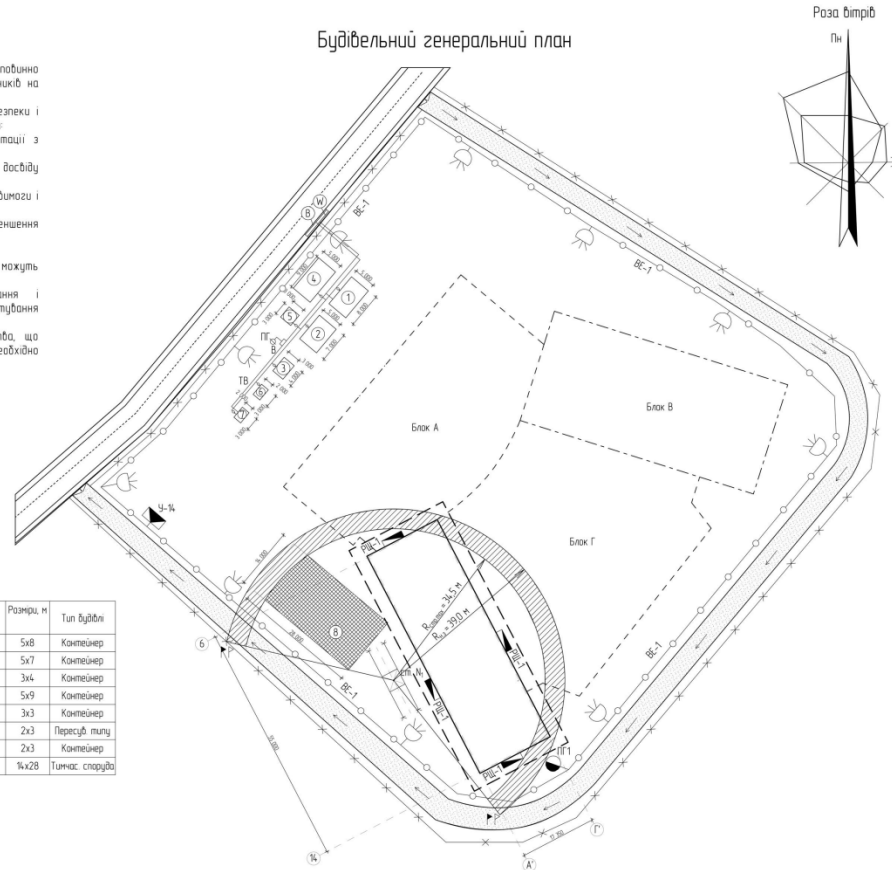


Будівельний генеральний план

Примітки

- Планування будівельного майданчика повинно забезпечувати безпеку від нещасних випадків усіх робітників на всіх етапах будівництва об'єкту.
- Вихідною базою для рішення проблем з питань безпеки і санітарно-гігієнічного обслуговування працівників має бути:
 - вимоги і норми відповідної нормативної документації з питань виробничої санітарії і безпеки;
 - техніка безпеки з трактування на основі досвіду будівництва різних об'єктів.
- В проєкті виробництва робіт має бути відзначені вимоги і правила щодо:
 - безпечного розміщення устаткування, для зменшення ризику виникнення неаварійних ситуацій;
 - організації робочого місця працівника;
 - зменшення трудовитрат і об'ємів робіт, що можуть виконуватись в умовах виробничої небезпеки;
 - забезпечення всього необхідного обладнання і устаткування для правильного здійснення монтажу і влаштування конструкцій.
- Якщо відбувається зміна в процесі будівництва, що негативно впливає на безпеку праці, то проєкт необхідно доповнити відповідними уточненнями.

Будівельний генеральний план



Умовні позначення

	Тимчасове огороження
	Тимчасова дорога
	Існуюче дорожнє полотно
	Тимчасова трансформаторна підстанція
	В'яз, візів
	Будівля, що зводиться
	Тимчасові адміністративно-побутові будівлі
	Тимчасова лінія електропередач
	Колодязь з гідрантом
	Ліхтар охоронного освітлення
	Водоввід
	Розподільча мережа
	Стояк крану
	Підкранова колія
	Обмеження повороту стріли крану
	Пожезний гідрант
	Відкритий склад
	Існуюча струмова мережа
	Існуюча водогінна мережа
	Розподільчий щит
	Небезпечна зона падіння вантажу
	Небезпечна зона розташування тимчасових будівель і споруд

Експлікація будівель і споруд

№ п/п	Найменування	Кількість	Корисна площа, м²	Разміри, м	Тип будівлі
1	Кантора будівельної ділянки	1	40	5x8	Контейнер
2	Приймцня закривані	1	35	5x7	Контейнер
3	Душові приймцня з перегородкою	1	12	3x4	Контейнер
4	Приймцня для працюючої	1	45	5x9	Контейнер
5	Приймцня для снування одягу і взуття	1	9	3x3	Контейнер
6	Приймцня для обслуговування працівників	1	6	2x3	Пересуб. пилу
7	Туалет	1	6	2x3	Контейнер
8	Відкритий склад	1	392	14x28	Тимчас. споруда

Техніко-економічні показники

№ п/п	Показник	Од. вимір	Величина
1	Директвний термін будівництва	дні	880
2	Фактвний термін будівництва	дні	876
3	Рівномірність будівельного потоку		2,95
4	Компактність будівельного генерального плану		0,345
5	Відношення площ тимчасових будівель до площі закривані		0,15
6	Використання території під склади		0,39

Примітки

При монтажі і влаштуванні конструкцій необхідно дотримуватись наступних вимог і правил

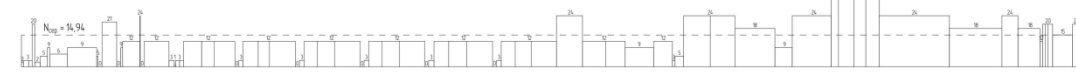
- Після закінчення монтажних робіт чи в обидва перерви вантаж не повинен бути піднятий над рівнем землі.
- Пристрій живлення всієї будівельної техніки після закінчення робіт має бути відключений.
- Переміщувати вантаж допускається тільки у відведену для цього місці.
- Не допускається завантажувати вантаж автомобіль, коли у його кузові знаходяться люди.
- Забороняється переміщувати і підіймати вантаж при швидкості вітру більше 12 м/с.
- Під час поривчастого вітру необхідно повернути стрілу крану назустріч вихового потоку.

Календарний графік виконання робіт

Календарний графік виконання робіт по об'єкту

№ п/п	Назва робіт	Широ-речей	Об'єм робіт	Об'єм робіт	Грубість			Робочі дні																			
					Маш-ин	Люд-ин	Люд-ин	Місяці																			
								Жовтень	Листопад	Грудень	Січень	Лютий	Березень	Квітень	Травень	Червень	Листопад	Серпень	Вересень	Жовтень	Листопад	Грудень	Січень	Лютий	Березень	Квітень	Травень
Підготовчий період																											
Післямова частина																											
Навізна частина																											
Покладальні роботи																											
Заповнення виконані і зберігати проєкти																											
Влаштування підлоги																											
Обладнання роботи																											
Влаштування настилу																											
Спеціальні роботи																											

Графік руху робочих кадрів по об'єкту



Дякуємо за увагу.