

**Зміна функціонального призначення
виробничих та промислово-складських зон
з метою їх ефективного використання**

Виконала:

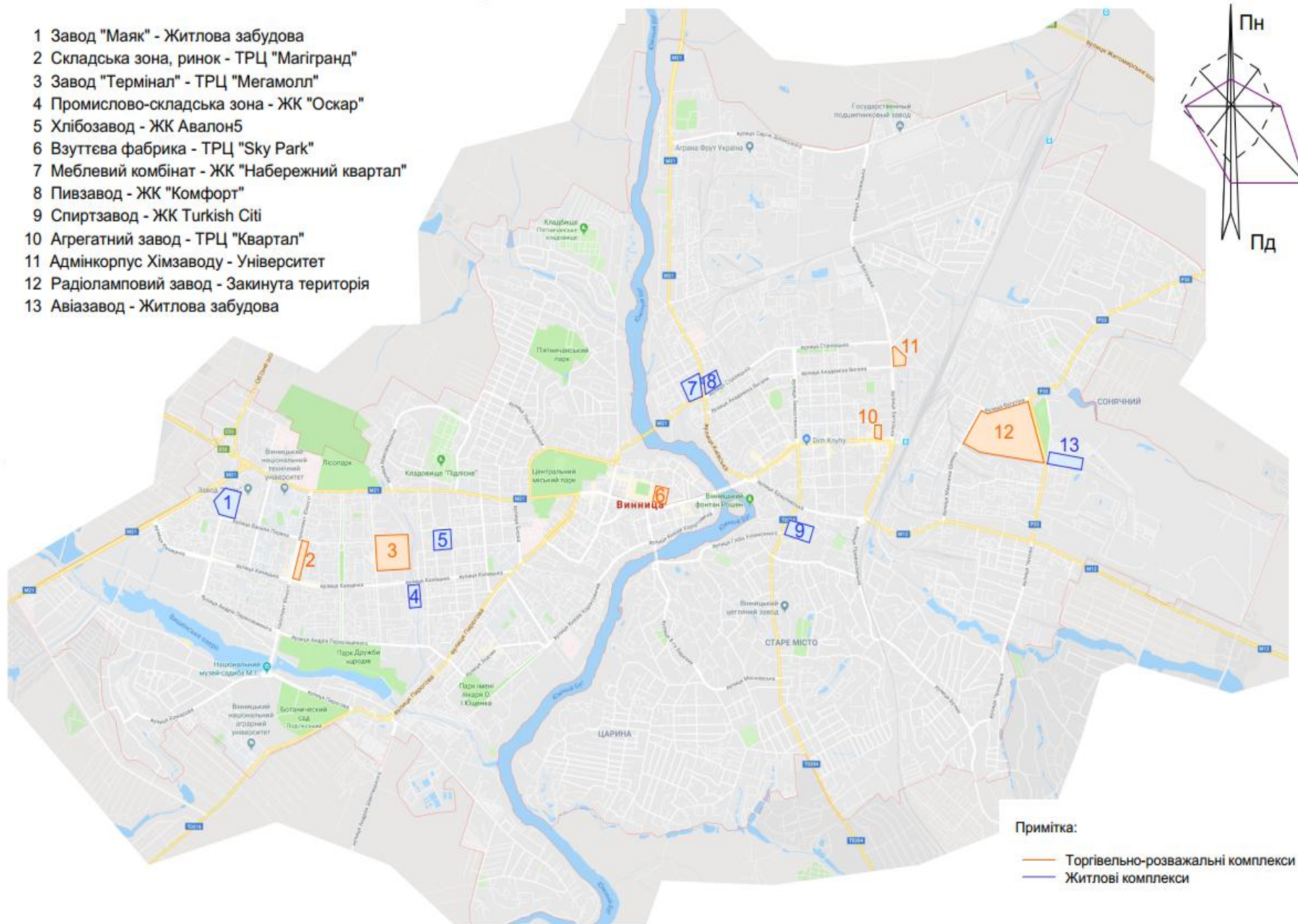
Гордійчук Ю.В.

Керівник:

Швець В.В.

ДОСЛІДЖЕННЯ ВИРОБНИЧИХ ТА ПРОМИСЛОВО-СКЛАДСЬКИХ ТЕРИТОРІЙ, ФУНКЦІОНАЛЬНЕ ПРИЗНАЧЕННЯ ЯКИХ ЗМІНИЛИ

- 1 Завод "Маяк" - Житлова забудова
- 2 Складська зона, ринок - ТРЦ "Магігранд"
- 3 Завод "Термінал" - ТРЦ "Мегамолл"
- 4 Промислово-складська зона - ЖК "Оскар"
- 5 Хлібозавод - ЖК Авалон5
- 6 Взуттева фабрика - ТРЦ "Sky Park"
- 7 Меблевий комбінат - ЖК "Набережний квартал"
- 8 Пивзавод - ЖК "Комфорт"
- 9 Спиртзавод - ЖК Turkish Citi
- 10 Агрегатний завод - ТРЦ "Квартал"
- 11 Адмінкорпус Хімзаводу - Університет
- 12 Радіоламповий завод - Закинута територія
- 13 Авіазавод - Житлова забудова



Рекомендації з перетворення промислових зон

реконструкція

передбачає перебудову введеного в експлуатацію в установленому порядку об'єкта будівництва, а саме зміна його геометричних розмірів чи функціонального призначення, що призводить до зміни основних техніко-економічних показників, забезпечується вдосконалення виробництва, підвищення його техніко-економічного рівня і якості продукції, яка виготовляється, покращуються умови експлуатації та якості послуг

реновація

перекладається з латині як «оновлення» або «ремонт», а в містобудуванні термін визначено як розвиток забудованих територій. Вона включає в себе адаптивне використання територій, будівель, споруд і комплексів при зміні їх функціонального призначення і подальшого використання. Представляє собою процес відновлення структури і вигляду пошкоджених споруд, фасадів та інтер'єрів морально і матеріально застарілих будівель

ревіталізація

означає «оживлення» території або об'єкта, які більше не функціонують. Термін використовується в науково-практичній діяльності для позначення процесів відтворення і відновлення міського простору. Полягає у відкритті і представленні нових можливостей старих форм відповідно до їх функцій. При ревіталізації часто використовують комплексний підхід, з метою збереження самобутності, автентичності, ідентичності та історичних ресурсів міського середовища

редевелопмент

один з найбільш ефективних способів перепрофілювання незатребуваних в існуючому стані об'єктів нерухомості або територій, які використовуються нерационально. Зони міст, які сформувались під впливом економічних і політичних умов іншого часу, представляють широкі можливості для редевелопменту: будинки, які використовуються нерационально і придатні для реконструкції, а також земельні ділянки для реалізації точкового редевелопменту.

джентрифікація

це реконструкція і оновлення споруд в раніше непривабливих районах міста або згідно програми запланованого міського відновлення. В результаті джентрифікації здійснюється підвищення середнього рівня доходів населення району за рахунок заміни жителів з низьким рівнем достатку більш заможними

браунфілд

представляє собою створення індустріальних парків на раніше існуючих виробничих територіях. Як правило, в таких місцях уже є споруди, які в подальшому реконструюються, деякі добудовують, зазвичай наявна інфраструктура, комунікації і готові складські приміщення

ПРИКЛАДИ ЗМІНИ ФУНКЦІОНАЛЬНОГО ПРИЗНАЧЕННЯ ПРОМЗОН

Vaku White City в Азербайджані

один з масштабних містобудівних проектів



Хафенсіті

район Гамбурга, який з'явився на місці старого порту



Конфлуанс в Ліоні

один з найкрупніших в Європі проект по ревіталізації промислової зони



Krøyers Plads в Копенгагені

проект по реновації промзони, де склади на набережній перетворились в житловий район



ЖК «Комфорт таун» в Києві

яскравий приклад реновації території колишнього заводу



ЖК «Файна таун»

будується на місці виставкового центру «КиївЕкспоПлаза»



Внесення змін до містобудівної документації (МД) здійснюється шляхом забезпечення



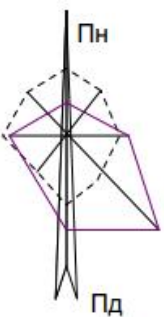
СИТУАЦІЙНИЙ ПЛАН ТЕРИТОРІЇ БУДІВНИЦТВА



ФОТОЗІЙМКА ТЕРИТОРІЇ БУДІВНИЦТВА



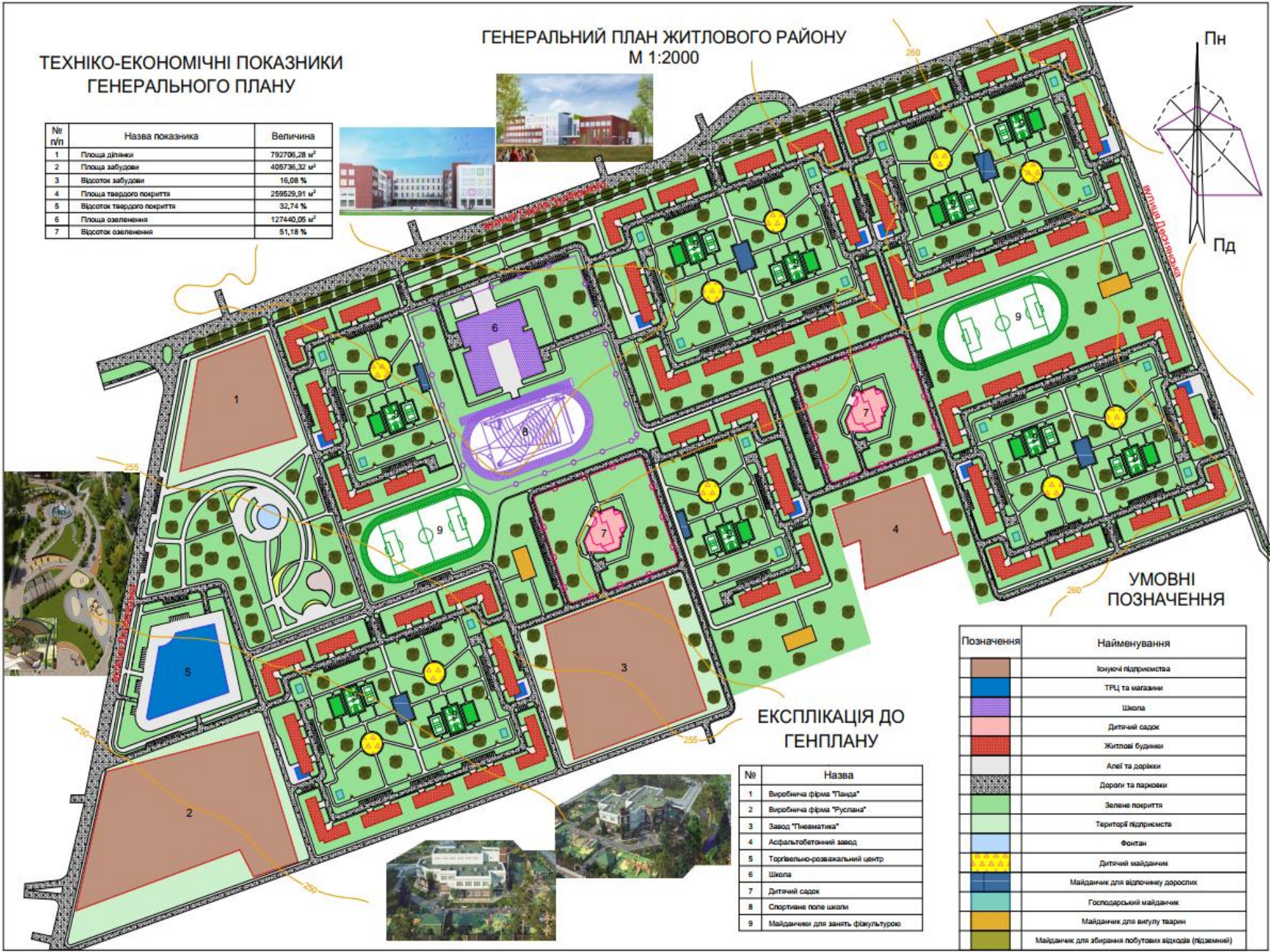
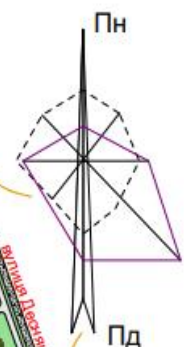
АЕРОФОТОЗІЙМКА ТЕРИТОРІЇ БУДІВНИЦТВА



ТЕХНІКО-ЕКОНОМІЧНІ ПОКАЗНИКИ ГЕНЕРАЛЬНОГО ПЛАНУ

ГЕНЕРАЛЬНИЙ ПЛАН ЖИТЛОВОГО РАЙОНУ М 1:2000

№ п/п	Назва показника	Величина
1	Площа ділянки	792706,28 м ²
2	Площа забудови	405736,32 м ²
3	Відсоток забудови	16,08 %
4	Площа твердого покриття	259529,91 м ²
5	Відсоток твердого покриття	32,74 %
6	Площа озеленення	127440,05 м ²
7	Відсоток озеленення	51,18 %



УМОВНІ ПОЗНАЧЕННЯ

Позначення	Найменування
[Brown square]	Існуючі підприємства
[Blue square]	ТРЦ та магазини
[Purple square]	Школа
[Pink square]	Дитячий садок
[Red square]	Житлові будинки
[Grey square]	Алеї та доріжки
[Dotted grey square]	Дороги та парковки
[Green square]	Зелене покриття
[Light green square]	Територія підприємств
[Light blue square]	Фонтан
[Yellow square with triangles]	Дитячий майданчик
[Dark blue square]	Майданчик для відпочинку дорослих
[Light blue square]	Господарський майданчик
[Yellow square]	Майданчик для вихулу тварин
[Green square]	Майданчик для збирання побутових відходів (підземний)

ЕКСПЛІКАЦІЯ ДО ГЕНПЛАНУ

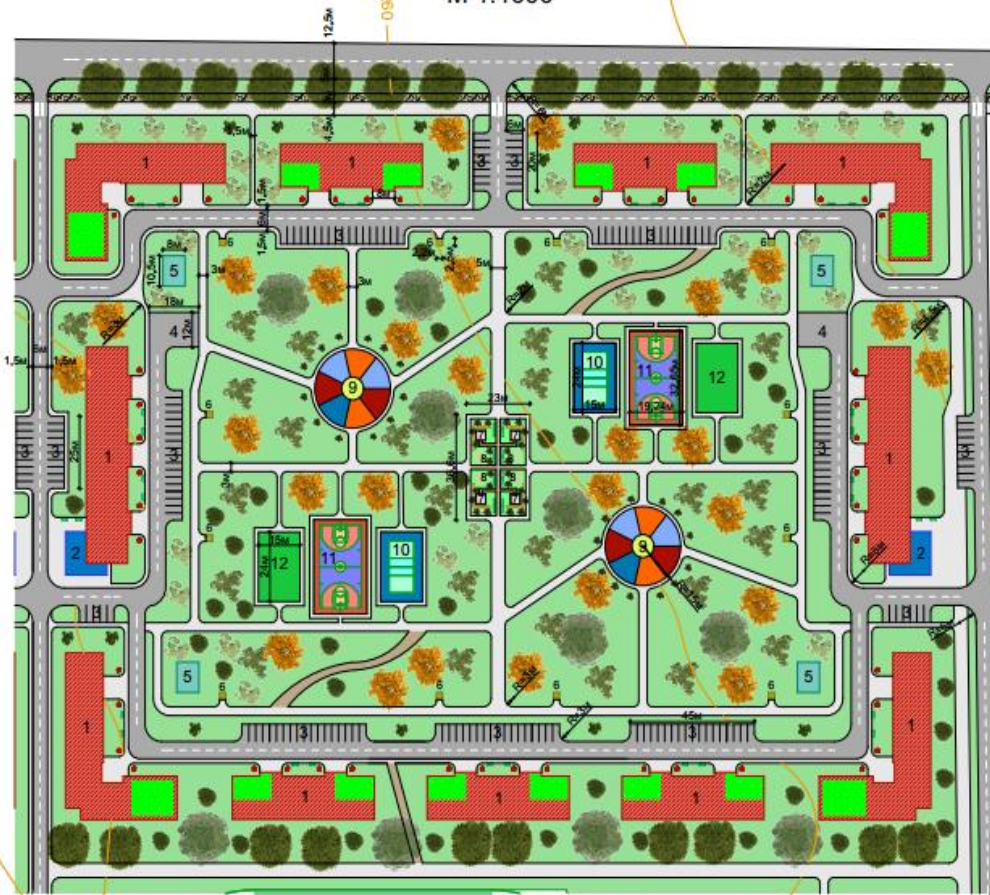
№	Назва
1	Виробнича фірма "Панда"
2	Виробнича фірма "Руслани"
3	Завод "Тієматика"
4	Асфальтобетонний завод
5	Торгівельно-розважальний центр
6	Школа
7	Дитячий садок
8	Спортивне поле школи
9	Майданчик для занять фізкультурою



ГЕНЕРАЛЬНИЙ ПЛАН КВАРТАЛУ М 1:1000

ЕКСПЛІКАЦІЯ ДО ГЕНПЛАНУ

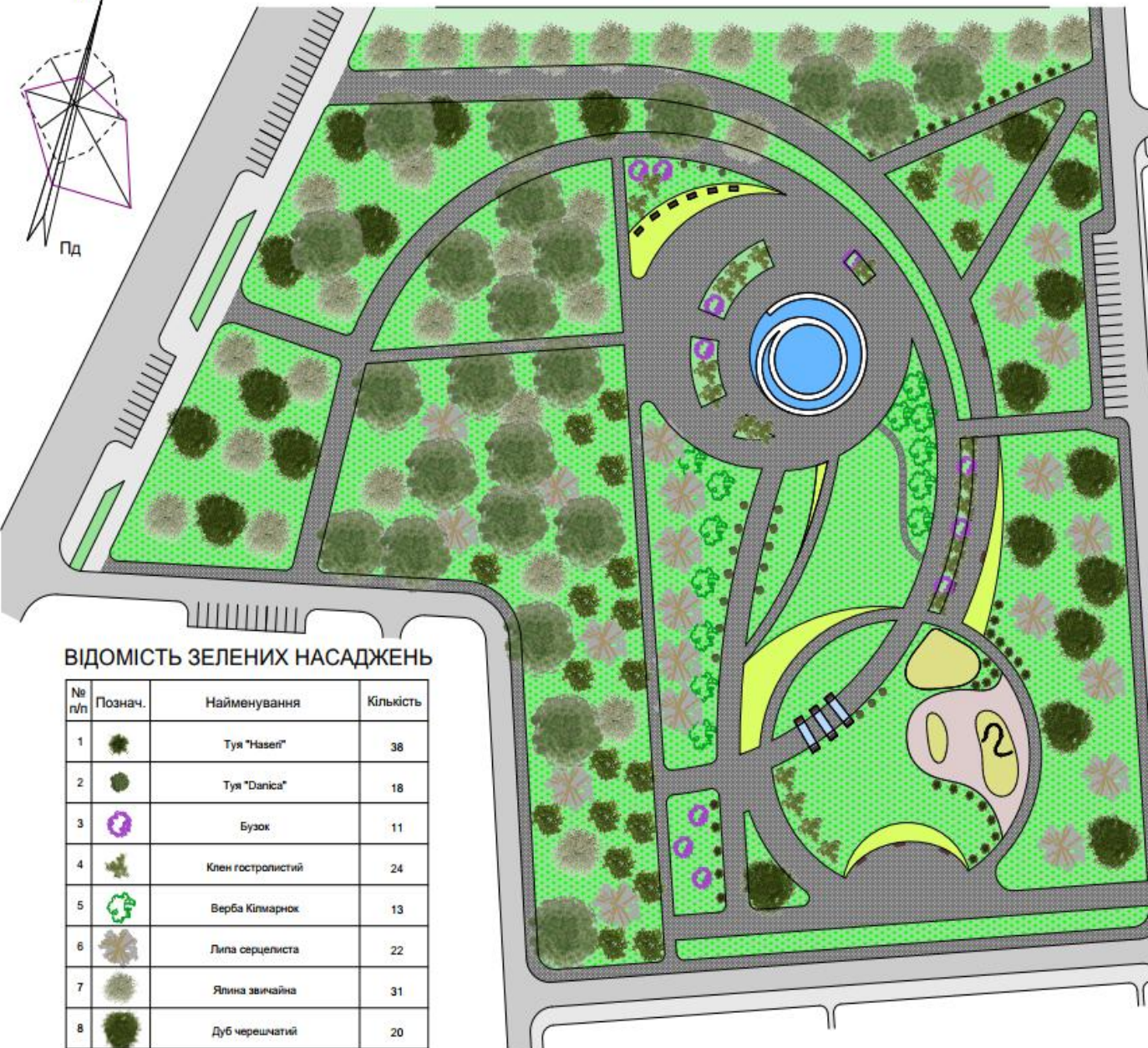
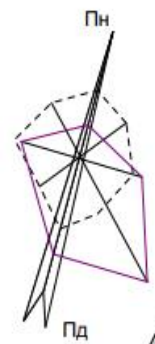
УМОВНІ ПОЗНАЧЕННЯ



№	Назва
1	Житловий будинок
2	Магазин
3	Парковка
4	Розворотний майданчик
5	Господарський майданчик
6	Контейнери для побутових відходів
7	Альтанка
8	Зона відпочинку на траві
9	Майданчик для ігор дітей
10	Волейбольний майданчик
11	Баскетбольний майданчик
12	Майданчик для воркауту

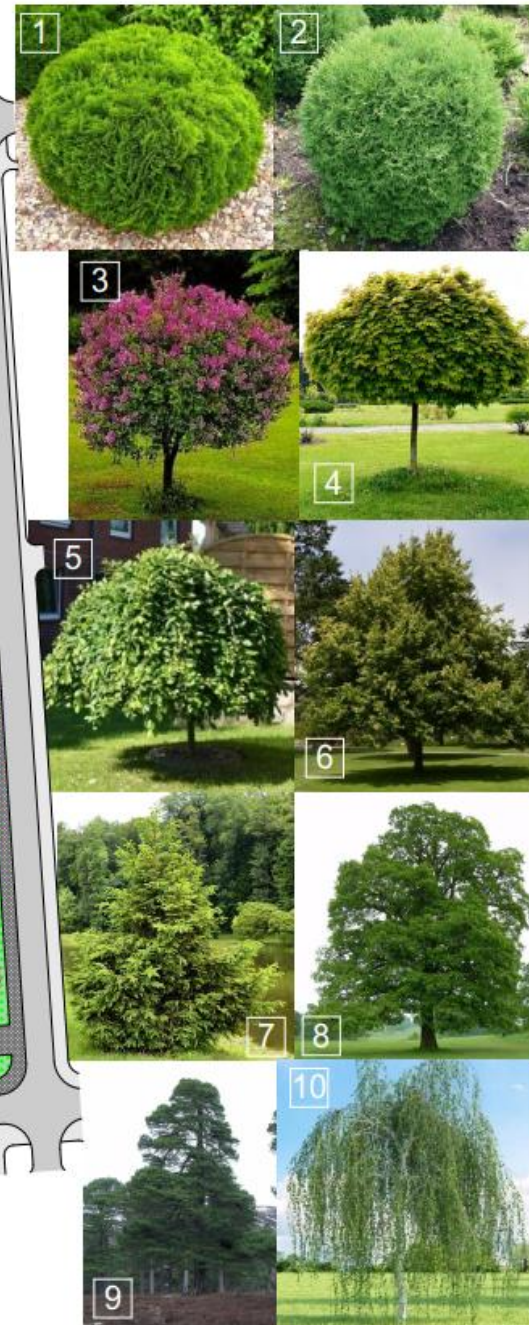
Позначення	Найменування
	Житлові будинки
	ТРЦ та магазини
	Дороги та парковки
	Велосипедна доріжка
	Тротуари та доріжки
	Алеї
	Зелене покриття
	Зелене покриття майданчику для дорослих
	Зелена покриття
	Дитячий майданчик
	Майданчик для відпочинку дорослих
	Господарський майданчик
	Майданчик для збирання побутових відходів (підземний)
	Майданчик для воркауту
	Баскетбольний майданчик
	Волейбольний майданчик
	Альтанка
	Лавка





ВІДОМІСТЬ ЗЕЛЕНИХ НАСАДЖЕНЬ

№ п/п	Познач.	Найменування	Кількість
1		Туя "Naseli"	38
2		Туя "Danica"	18
3		Бузок	11
4		Клен гостролистий	24
5		Верба Кілмарнок	13
6		Липа серцелиста	22
7		Ялина звичайна	31
8		Дуб черешчатий	20
9		Сосна звичайна	23
10		Береза звичайна	20



ФАСАД А/1-Л/12 М 1:400



ФАСАД А-Л М 1:400



ФАСАД 12-1 М 1:400



ВІЗУАЛІЗАЦІЯ

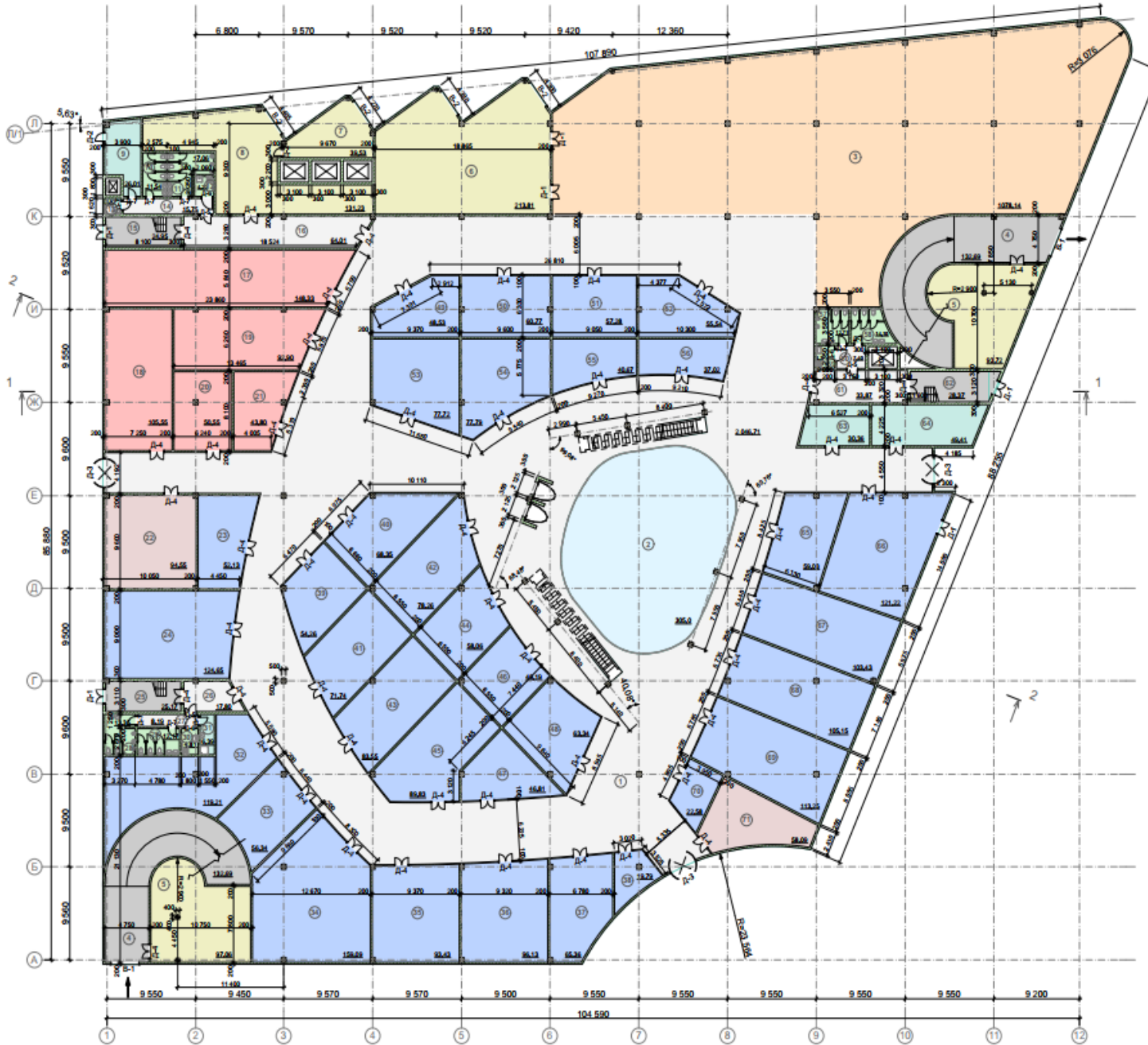


ПАСПОРТ ОПОРЯДЖЕННЯ ФАСАДІВ

Елемент фасаду	Матеріал оздоблення	Зразок кольору
Стіни	навісний фасад	
Стіни	навісний фасад	
Стіни	навісний фасад	
Вікна	фарбований метал	
Двері	металопластиковий профіль	

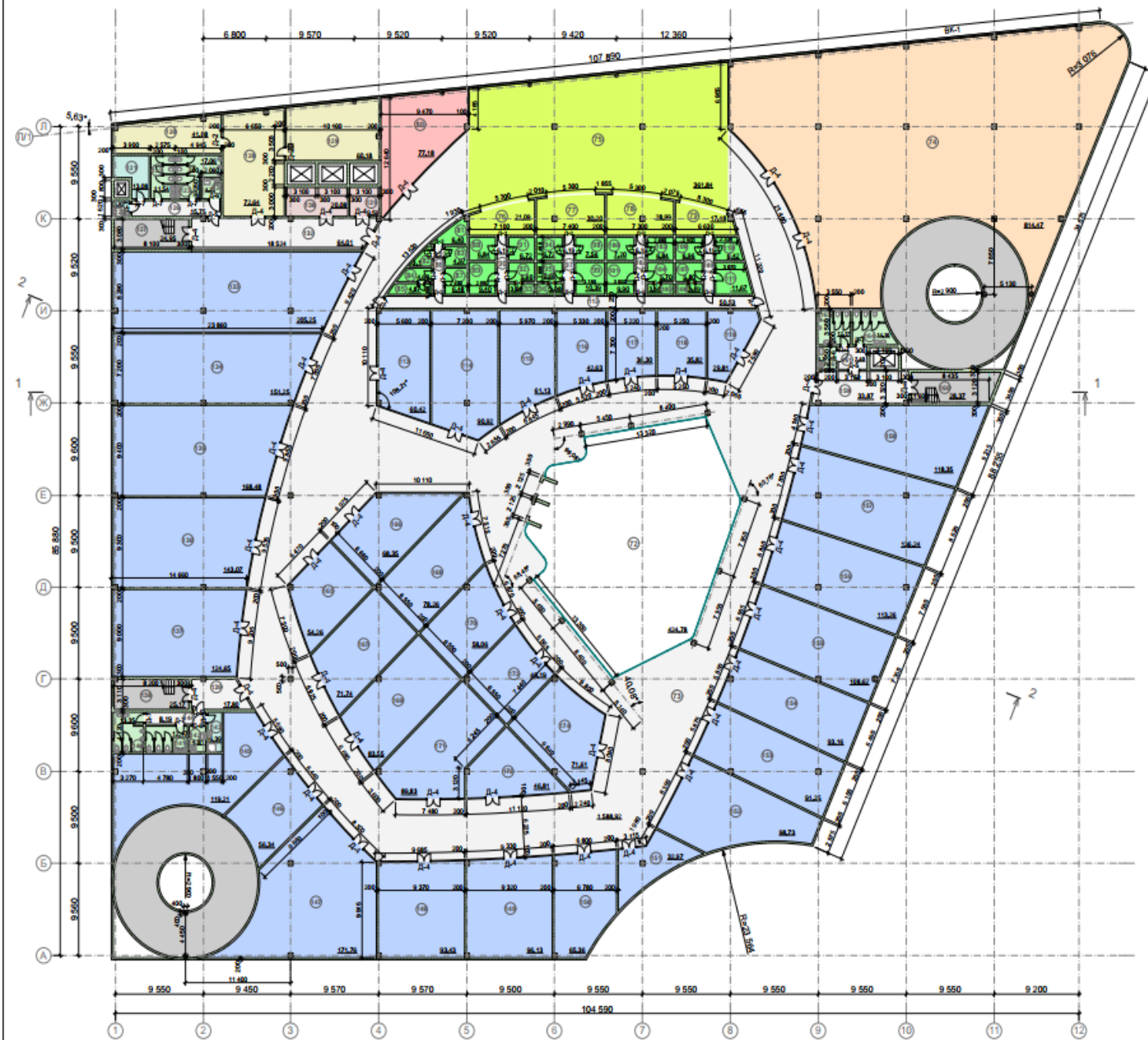


ПЛАН ПЕРШОГО ПОВЕРХУ М 1:200



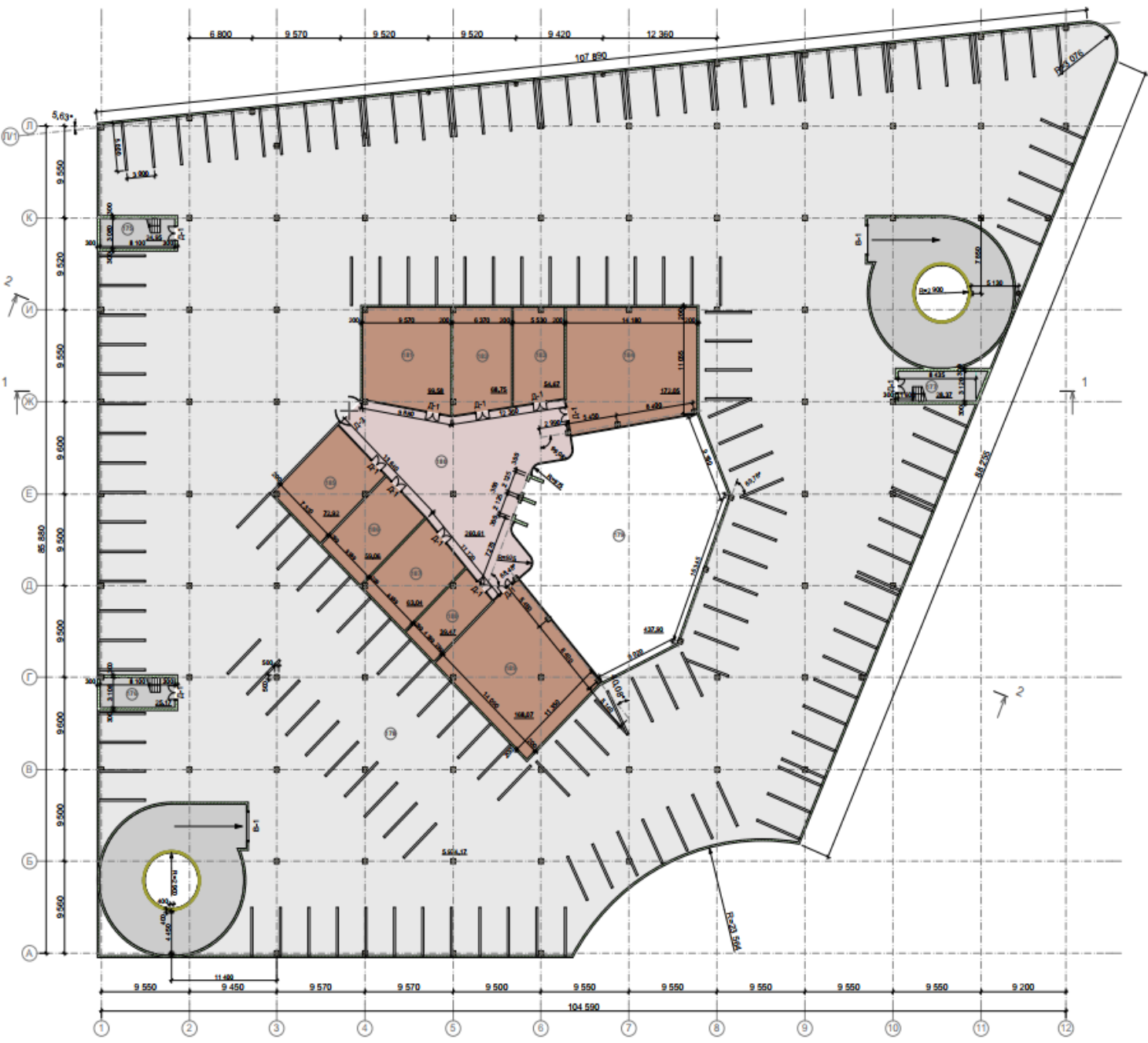
№ прим.	Найменування	Площа, м ²	Кат. прим.
1	Хол	2046,71	Д
2	Каток	305,0	Д
3	Супермаркет	1078,14	Г
4	Рамки в'їзду (в'їзду) на парковку	132,69	Д
5	Теплоприміщення систем іскєнерного обладнання	190,78	Г
6	Місце приймання та зберігання товарів супермаркету	213,81	Д
7	Прим. для приймання та зберігання товарів магазину	39,53	Д
8	Розвантажувальна	131,23	Д
9	Гардеробні	26,01	Д
10	Службовий санвузол (жіночий)	11,54	Д
11	Службовий санвузол (чоловічий)	17,06	Д
12	Службовий санвузол (для маломобільних груп нас.)	4,22	Д
13	Душова для теплораціоналів	2,92	Д
14	Коридор	15,75	Д
15	Складова клітка	24,95	Д
16	Коридор	64,01	Д
17	Кімната для персоналу супермаркету	148,33	Д
18	Приміщення адміністрації торгового центру	105,55	Д
19	Кімната для персоналу магазину	92,90	Д
20	Приміщення служби охорони	50,55	Д
21	Приміщення адміністрації супермаркету	43,80	Д
22	Відділення банку	94,55	Д
23	Торговельне приміщення	52,13	Д
24	Торговельне приміщення	124,65	Д
25	Складова клітка	25,17	Д
26	Коридор	17,80	Д
27	Коридор	8,19	Д
28	Санвузол (чоловічий)	13,35	Д
29	Санвузол (жіночий)	12,17	Д
30	Санвузол (для маломобільних груп населення)	4,81	Д
31	Душова	6,39	Д
32	Торговельне приміщення	119,21	Д
33	Торговельне приміщення	56,34	Д
34	Торговельне приміщення	159,09	Д
35	Торговельне приміщення	93,43	Д
36	Торговельне приміщення	96,13	Д
37	Торговельне приміщення	65,36	Д
38	Торговельне приміщення	19,79	Д
39	Торговельне приміщення	54,26	Д
40	Торговельне приміщення	68,35	Д
41	Торговельне приміщення	71,74	Д
42	Торговельне приміщення	78,28	Д
43	Торговельне приміщення	83,55	Д
44	Торговельне приміщення	58,06	Д
45	Торговельне приміщення	89,83	Д
46	Торговельне приміщення	49,19	Д
47	Торговельне приміщення	46,81	Д
48	Торговельне приміщення	63,34	Д
49	Торговельне приміщення	48,53	Д
50	Торговельне приміщення	60,77	Д
51	Торговельне приміщення	58,28	Д
52	Торговельне приміщення	55,54	Д
53	Торговельне приміщення	77,72	Д
54	Торговельне приміщення	77,79	Д
55	Торговельне приміщення	40,67	Д
56	Торговельне приміщення	37,02	Д
57	Санвузол (чоловічий)	12,71	Д
58	Санвузол (жіночий)	14,10	Д
59	Санвузол (для маломобільних груп населення)	4,70	Д
60	Коридор	7,40	Д
61	Коридор	33,87	Д
62	Складова клітка	28,37	Д
63	Теплоприміщення	30,36	Г
64	Підсобне приміщення	49,41	Г
65	Торговельне приміщення	59,03	Д
66	Торговельне приміщення	121,22	Д
67	Торговельне приміщення	103,43	Д
68	Торговельне приміщення	105,15	Д
69	Торговельне приміщення	113,25	Д
70	Торговельне приміщення	22,58	Д
71	Перукарня	58,09	Д

ПЛАН ДРУГОГО ПОВЕРХУ М 1:200



№ прим.	Найменування	Площа, м ²	Кат. прим.
72	Атриум	424,78	
73	Хол	1588,92	Д
74	Ресторан	814,47	Д
75	Зал фуд-кору	361,84	Д
76	Зона фуд-кору	21,09	Г
77	Зона фуд-кору	30,20	Г
78	Зона фуд-кору	28,99	Г
79	Зона фуд-кору	17,48	Г
80	Приймична адміністрації ресторану і фуд-кору	77,18	Д
81	Службові приміщення ресторану і фуд-кору	6,40	Г
82	Службові приміщення ресторану і фуд-кору	3,10	Г
83	Службові приміщення ресторану і фуд-кору	4,97	Г
84	Службові приміщення ресторану і фуд-кору	4,60	Г
85	Службові приміщення ресторану і фуд-кору	4,87	Г
86	Коридор	5,22	Д
87	Службові приміщення ресторану і фуд-кору	6,48	Г
88	Службові приміщення ресторану і фуд-кору	6,84	Г
89	Службові приміщення ресторану і фуд-кору	9,40	Г
90	Коридор	6,19	Д
91	Службові приміщення ресторану і фуд-кору	6,72	Г
92	Службові приміщення ресторану і фуд-кору	5,60	Г
93	Службові приміщення ресторану і фуд-кору	3,08	Г
94	Службові приміщення ресторану і фуд-кору	6,72	Г
95	Службові приміщення ресторану і фуд-кору	5,60	Г
96	Службові приміщення ресторану і фуд-кору	3,08	Г
97	Коридор	6,19	Д
98	Службові приміщення ресторану і фуд-кору	7,56	Г
99	Службові приміщення ресторану і фуд-кору	10,39	Г
100	Службові приміщення ресторану і фуд-кору	7,20	Г
101	Службові приміщення ресторану і фуд-кору	9,90	Г
102	Коридор	6,19	Д
103	Службові приміщення ресторану і фуд-кору	6,84	Г
104	Службові приміщення ресторану і фуд-кору	5,70	Г
105	Службові приміщення ресторану і фуд-кору	3,13	Г
106	Службові приміщення ресторану і фуд-кору	6,96	Г
107	Службові приміщення ресторану і фуд-кору	5,80	Г
108	Службові приміщення ресторану і фуд-кору	3,19	Г
109	Коридор	6,19	Д
110	Службові приміщення ресторану і фуд-кору	6,42	Г
111	Службові приміщення ресторану і фуд-кору	11,67	Г
112	Коридор	60,53	Д
113	Торговельне приміщення	60,42	Д
114	Торговельне приміщення	90,92	Д
115	Торговельне приміщення	61,13	Д
116	Торговельне приміщення	42,63	Д
117	Торговельне приміщення	36,30	Д
118	Торговельне приміщення	35,82	Д
119	Торговельне приміщення	29,81	Д
120	Складське приміщення	41,08	Д
121	Гардеробні	13,08	Д
122	Санвузол службовий (жіночий)	11,54	Д
123	Санвузол службовий (чоловічий)	17,06	Д
124	Санвузол службовий (для маломоб. груп насел.)	4,22	Д
125	Душова	2,92	Д
126	Коридор	15,75	Д
127	Складська клітка	24,95	Д
128	Підсобне приміщення	72,64	Д
129	Приймальня, розвантажувальна	60,18	Д
130	Кімната для персоналу	20,08	Д
131	Кімната матері і дитини	9,59	Д
132	Коридор	64,01	Д
133	Підсобне приміщення	205,25	Д
134	Торговельне приміщення	151,25	Д
135	Торговельне приміщення	168,48	Д
136	Торговельне приміщення	143,07	Д
137	Торговельне приміщення	124,65	Д
138	Складська клітка	25,17	Д
139	Коридор	17,80	Д
140	Санвузол (чоловічий)	13,35	Д
141	Санвузол (жіночий)	12,17	Д
142	Санвузол (для маломобільних груп населення)	4,81	Д

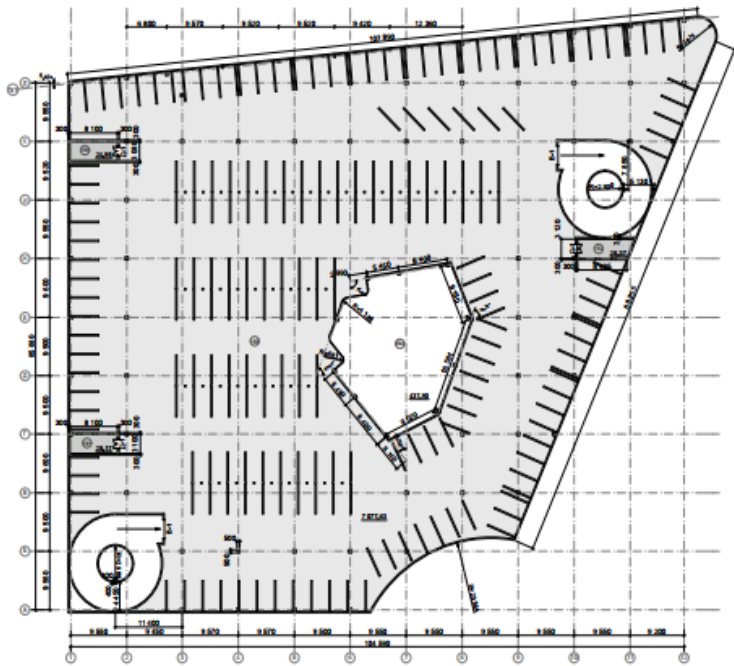
ПЛАН ТРЕТЬОГО ПОВЕРХУ М 1:200



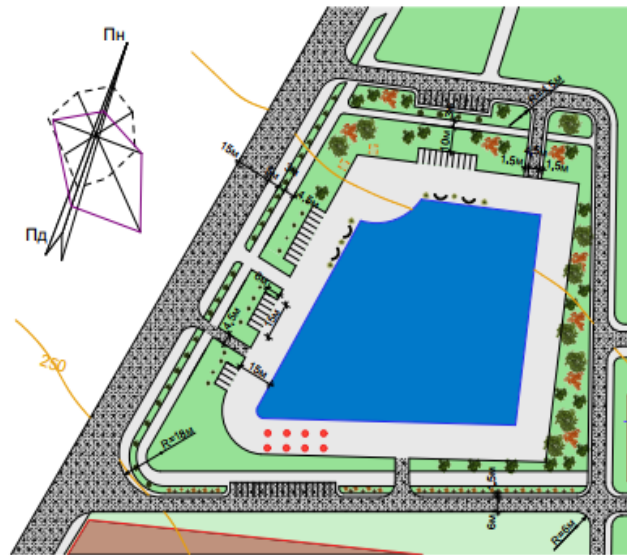
ЕКСПЛІКАЦІЯ ПРИМІЩЕНЬ

№ прим.	Найменування	Площа, м ²	Кат. прим.
143	Хол	2046,71	Д
144	Каток	305,0	Д
145	Супермаркет	1078,14	Г
146	Рамли в'їзду (в'їзду) на парковку	132,69	Д
147	Техприміщення систем інженерного обладнання	190,78	Г
148	Місце приймання та зберігання товарів супермаркету	213,81	Д
149	Прим. для приймання та зберігання товарів магазину	39,53	Д
150	Розвантажувальна	131,23	Д
151	Гардеробні	26,01	Д
152	Службовий санвузол (жіночий)	11,54	Д
153	Службовий санвузол (чоловічий)	17,06	Д
154	Службовий санвузол (для маломобільних груп нас.)	4,22	Д
155	Душова для техпрацівників	2,92	Д
156	Коридор	15,75	Д
157	Сходові клітки	24,95	Д
158	Торговельне приміщення	64,01	Д
159	Торговельне приміщення	148,33	Д
160	Торговельне приміщення	105,55	Д
161	Торговельне приміщення	92,90	Д
162	Торговельне приміщення	50,55	Д
163	Санвузол (чоловічий)	43,80	Д
164	Санвузол (жіночий)	94,55	Д
165	Санвузол (для маломобільних груп населення)	52,13	Д
166	Коридор	124,65	Д
167	Коридор	25,17	Д
168	Сходові клітки	17,80	Д
169	Техприміщення	8,19	Д
170	Підсобне приміщення	13,35	Д
171	Торговельне приміщення	12,17	Д
172	Торговельне приміщення	4,81	Д
173	Торговельне приміщення	6,39	Д
174	Торговельне приміщення	119,21	Д
175	Сходові клітки	24,95	Д
176	Сходові клітки	25,17	Д
177	Сходові клітки	28,37	Д
178	Парковка і проїзди	5974,17	Д
179	Атриум	437,9	Д
180	Хол	260,61	Д
181	Офісне приміщення	99,58	Д
182	Офісне приміщення	68,75	Д
183	Офісне приміщення	54,67	Д
184	Офісне приміщення	172,05	Д
185	Офісне приміщення	72,92	Д
186	Офісне приміщення	59,06	Д
187	Офісне приміщення	63,04	Д
188	Офісне приміщення	39,47	Д
189	Офісне приміщення	168,07	Д

ПЛАН ДАХУ М 1:400



ФРАГМЕНТ ГЕНПЛАНУ М 1:1000



УМОВНІ ПОЗНАЧЕННЯ

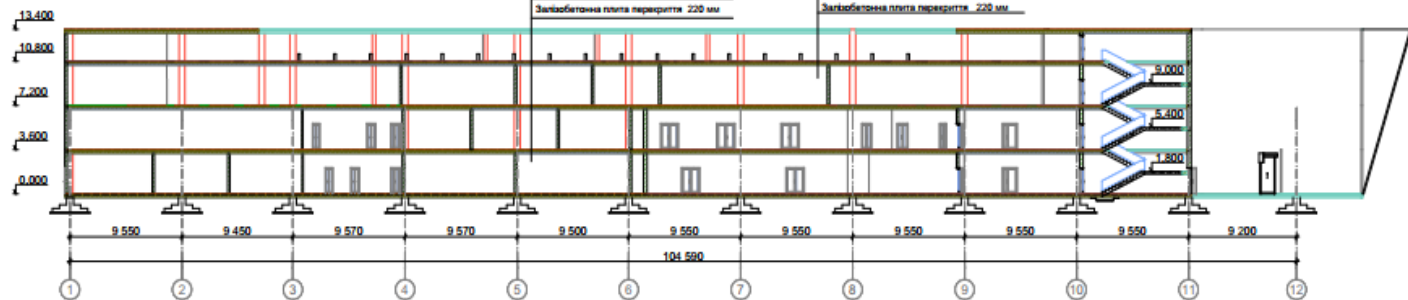
Позначення	Найменування
	Юридич підприємства
	ТРЦ та магазини
	Житлові будинки
	Алеї та доріжки
	Дороги та парковки
	Зелене покриття
	Територія підприємства
	Позначення рельєфу
	Територія відпочинку
	Стопки з парасольками
	Лави
	Зелені насадження

ТЕП ДО ФРАГМЕНТУ ГЕНПЛАНУ

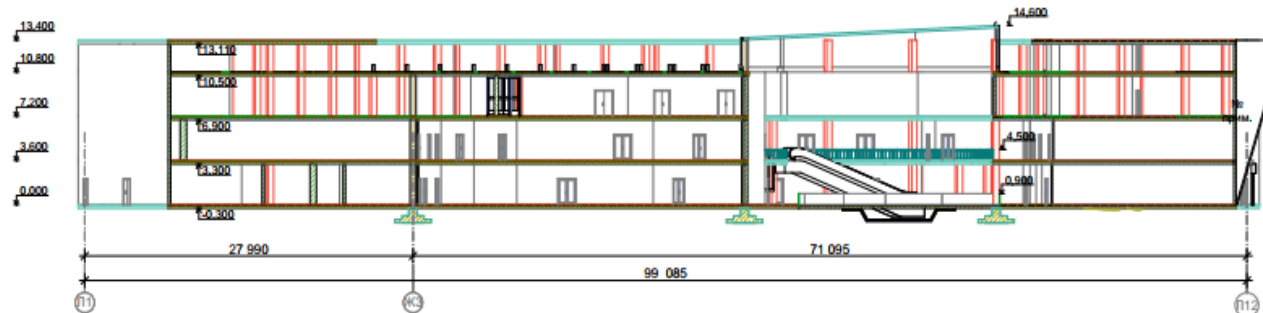
№ п/п	Назва показника	Величина
1	Площа ділянки	34674,94 м ²
2	Площа забудови	8074,42 м ²
3	Відсоток забудови	23,29 %
4	Площа твердого покриття	18646,33 м ²
5	Відсоток твердого покриття	53,77 %
6	Площа озеленення	2937,4 м ²
7	Відсоток озеленення	22,94 %

- Керамична плитка 10 мм
- Ізоляція
- Вітвікова цементно-піщана стяжка 30 мм
- Залитобетонна плита перекриття 220 мм
- Фініш (2 шарів) 10 мм
- Ціпн сталева арматурна сітка 30 мм
- Гравій цементний 30 мм
- Поліетиленова сітка
- Мембрана ROOFBATS 150 мм
- Гідроізоляційна мембрана
- Вітвікова цементно-піщана стяжка 30 мм
- Залитобетонна плита перекриття 220 мм

РОЗРІЗ 1-1
М 1:200



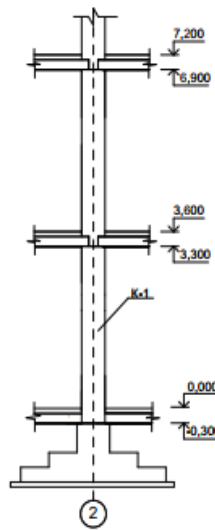
РОЗРІЗ 2-2
М 1:200



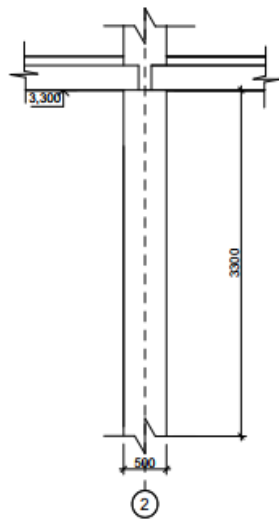
ЕКСПЛІКАЦІЯ ПРИМІЩЕНЬ

	Найменування	Площа, м ²	Кат. прим.
190	Складова клітка	24,95	Д
191	Складова клітка	25,17	Д
192	Складова клітка	28,37	Д
193	Парковка і проїзди	7077,63	Д
194	Агрум	437,9	Д

РОЗРІЗ 3-3
М 1:50

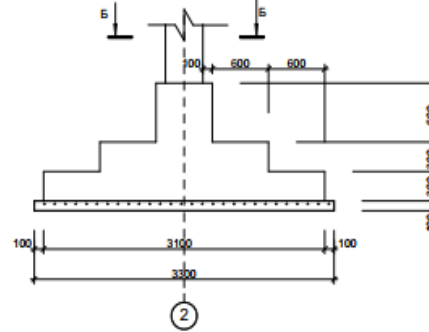


КОЛОНА К-1 ОПАЛУБКА
М 1:20

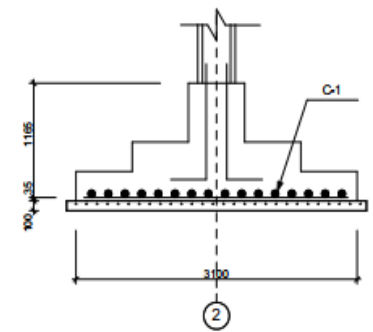


ФУНДАМЕНТ Ф-1 М 1:20

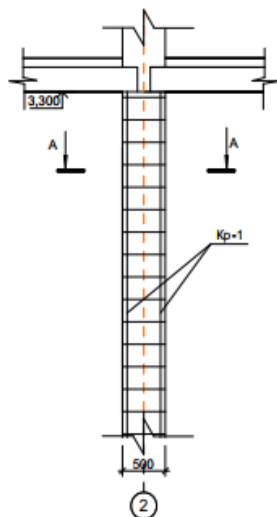
ОПАЛУБОЧНЕ КРЕСЛЕННЯ



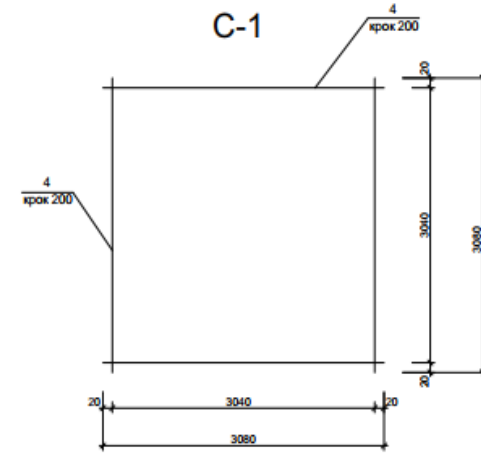
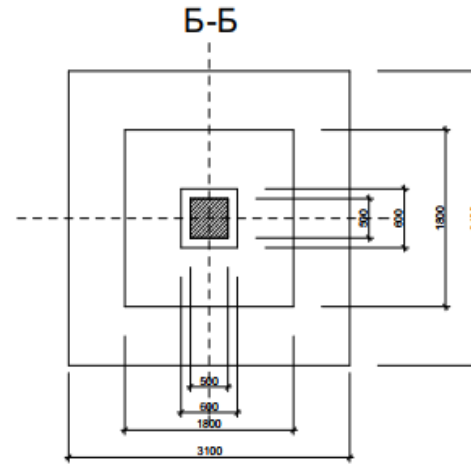
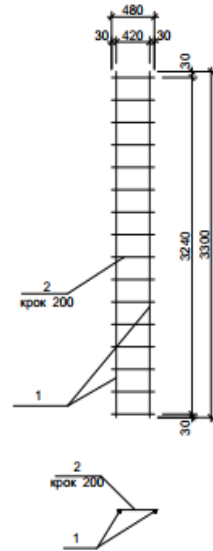
АРМУВАННЯ



КОЛОНА К-1 АРМУВАННЯ
М 1:20



КОЛОНА К-1 КАРКАС КР-1
М 1:20



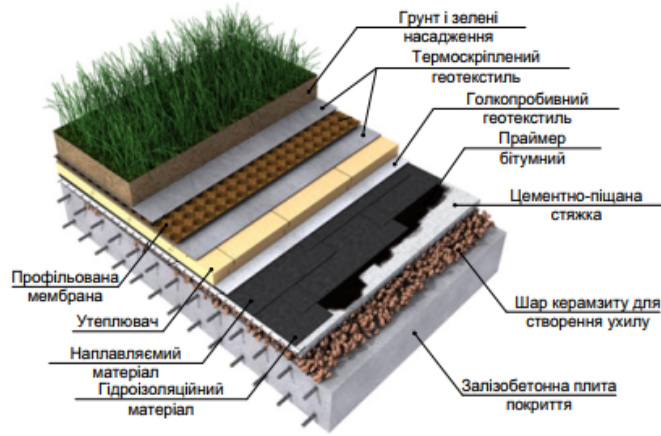
СПЕЦИФІКАЦІЯ

Марка поз.	Позначення	Найменування	Кількість	Маса од.кг	Примітка
		К-1			
Кр-1		Кр-1	2	41,7	
3	ДСТУ 3760:2006	Арматура Ø10 А240С L=380	32	0,24	
	ДСТУ Б В.2.7-96-2000	Бетон кл. С25/30	0,48		м.луб
		Ф-1			
С-1		С-1	1	150,72	
	ДСТУ Б В.2.7-96-2000	Бетон кл. С16/20	3,9		м.луб

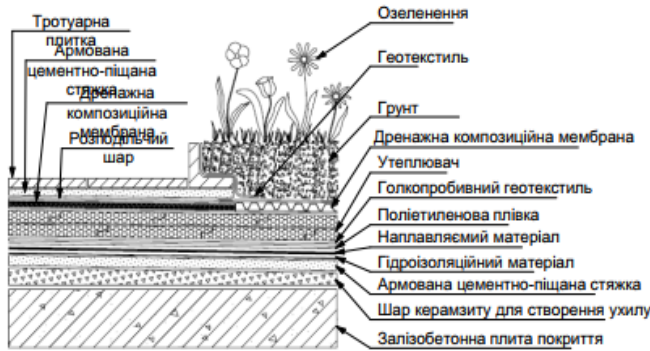
СПЕЦИФІКАЦІЯ АРМАТУРНИХ ВИРОБІВ

Марка виробу	Позиція деталі	Найменування	Кількість	Вага од.кг	Маса виробу кг.
		Колонна К-1			
Кр-1	1	Арматура Ø32 А400С	2	18,93	41,7
	2	Арматура Ø10 А240С	16	0,24	
		Фундамент Ф-1			
С-1	4	Арматура Ø16 А400С	32	4,71	150,72

КОНСТРУКЦІЯ "ЗЕЛеної" ПОКРИВЛІ



ІНВЕРСИЙНА ПОКРИВЛЯ



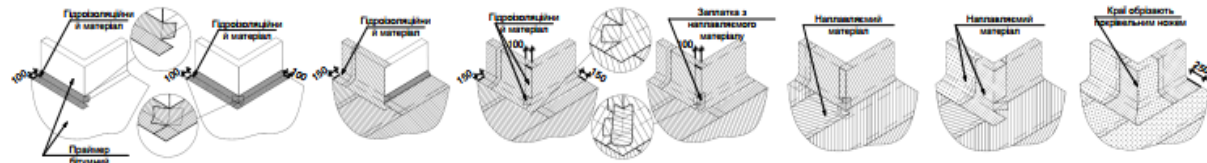
КАЛЕНДАРНИЙ ГРАФІК ВИКОНАННЯ РОБІТ

№ п/п	Назва робіт	Об'єктування робіт	Об'єм робіт		Трудомісткість		Кількість робітників	Кількість змін	Тривалість роботи, дні	Робочі дні																										
			Од. вимір.	Кільк.	Н люд-зм маш-зм	П люд-зм маш-зм				1	2	3	4	5	6	7	8	9	10	11	12	13	14	15	16	17	18	19	20	21	22	23	24	25	26	27
1	Влаштування зб плити покриття	E6-22-3	100м²	0,99	103,218,84	96,08,0	8	2	6	[Gantt chart bars for task 1]																										
2	Улаштування шару керамзиту	E11-8-3	м³	42	28,56/5,14	16,04,0	8	2	1	[Gantt chart bars for task 2]																										
3	Улаштування цементно-піщаної стяжки	E11-11-1	100м²	4,5	31,64/3,35	16,0/2,0	8	2	1	[Gantt chart bars for task 3]																										
4	Улаштування бітумного праймеру	E11-4-5	100м²	4,5	21,6/2,04	16,0/2,0	8	2	1	[Gantt chart bars for task 4]																										
5	Улаштування гідроізоляції	E11-5-1	100м²	4,5	208,5/7,66	208,04,0	8	2	13	[Gantt chart bars for task 5]																										
6	Улаштування утеплення на геотекстиль	E12-18-3	100м²	4,5	38,68/1,08	32,0/1,0	8	2	2	[Gantt chart bars for task 6]																										
7	Улаштування дренажу на під геотекстиль	E27-5-3	100м²	4,5	10,35/0,09	8,0/0,04	8	2	0,5	[Gantt chart bars for task 7]																										
8	Засипка ґрунтом і влаштування озеленення	E47-25-4	100м²	4,5	35,33/	32,0/	8	2	2	[Gantt chart bars for task 8]																										

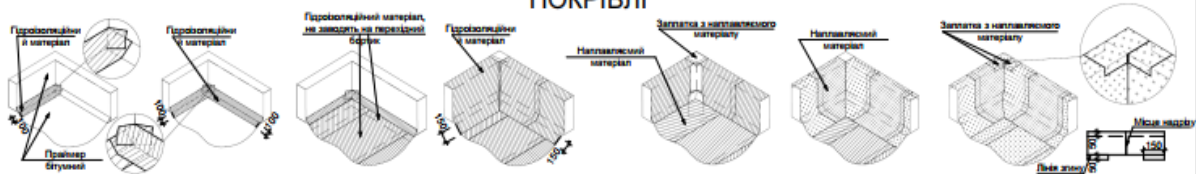
ГРАФІК РУХУ РОБІТНИКІВ



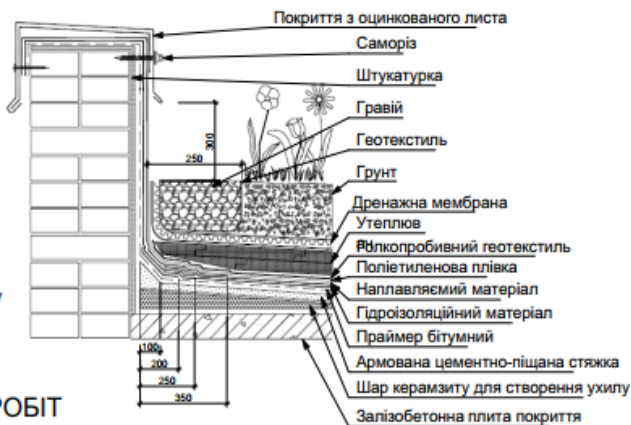
ПОСЛІДОВНІСТЬ УКЛАДАННЯ МАТЕРІАЛІВ В ЗОВНІШНЬОМУ КУТКУ "ЗЕЛеної" ПОКРИВЛІ



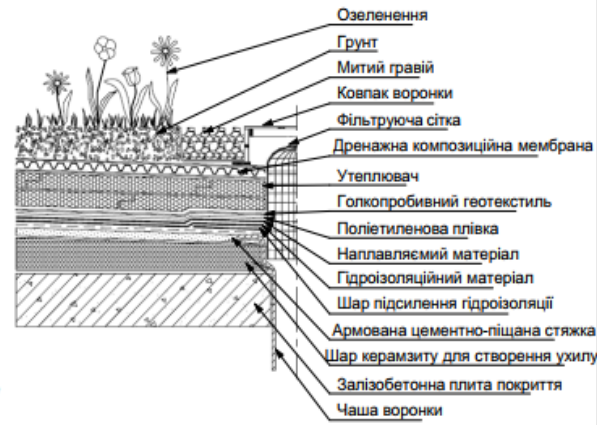
ПОСЛІДОВНІСТЬ УКЛАДАННЯ МАТЕРІАЛІВ У ВНУТРІШНЬОМУ КУТКУ "ЗЕЛеної" ПОКРИВЛІ



ВУЗЛО ПРИМКАННЯ "ЗЕЛеної" ПОКРИВЛІ ДО ПАРАПЕТУ



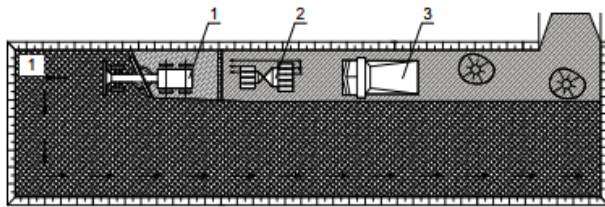
ВУЗЛО ВОРОНКИ ВНУТРІШНЬОГО ВОДОЗЛИВУ В "ЗЕЛеної" ПОКРИВЛІ



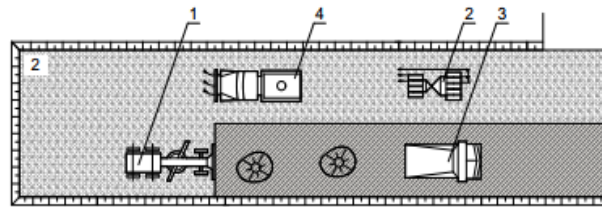
ТЕХНІКО-ЕКОНОМІЧНІ ПОКАЗНИКИ

Показник	Од. виміру	Величина
Нормативна трудомісткість	люд-зм	477,87
Нормативна трудомісткість	маш-зм	28,2
Заробітна плата	грн	96814
Тривалість робіт	дні	26,5
Виробіток	м²/люд-зм	1,06
Затрати праці	люд-зм/м²	0,94

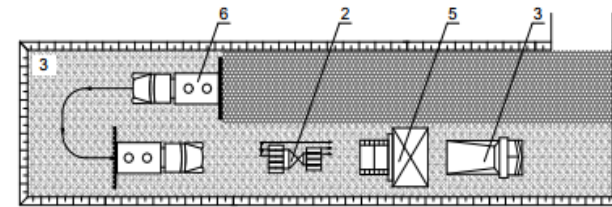
ТЕХНОЛОГІЧНІ ЕТАПИ ВЛАШТУВАННЯ НАЗЕМНОЇ ПАРКОВКИ



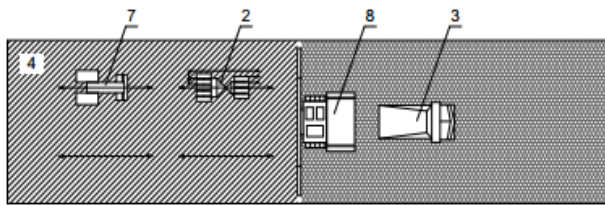
- 1) планування поверхні земляного полотна автогрейдером
- 2) доушліщення поверхні земляного полотна катком
- 3) доставка піщано-гравійної суміші на територію автостоянки автосамоскидом



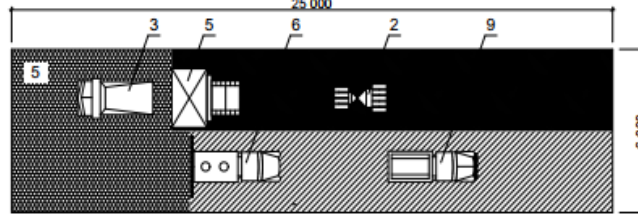
- 1) розрівнювання і профілювання шару піщано-гравійної суміші автогрейдером
- 2) дозволення шару піщано-гравійної суміші поливально-мийною машиною
- 3) ущільнення шару піщано-гравійної суміші катком



- 1) доставка шару піщано-щебеневої суміші автосамоскидом
- 2) розрівнювання і профілювання шару піщано-щебеневої суміші розподільником
- 3) ущільнення шару піщано-щебеневої суміші катком
- 4) підвіз і розлив бітумної емульсії



- 1) доставка асфальто-бетонної суміші автосамоскидом
- 2) укладка асфальто-бетонної суміші
- 3) укатка асфальто-бетонної суміші катком
- 4) ущільнення асфальто-бетонної суміші катком



- 1) очистка основи від бруду та пилу підмітально-прибиральною машиною
- 2) підвіз і розлив в'язкого бітуму автогудронатором
- 3) підвіз щебеню фр. 5-10 мм автосамоскидом і розподілення його розподільником
- 4) укатка щебеню самохідним катком

ВИМОГИ ДО ВИКОНАННЯ РОБІТ

1. До виконання робіт по влаштуванню асфальтобетонного покриття автомобільних доріг допускаються особи не молодше 18 років, які мають професійні навички, пройшли медичний огляд і визнані придатними, отримали знання з безпечних методів і прийомів праці.
2. Робітники повинні бути забезпечені спецодягом і захисними пристроями (распіратором, захисними окулярами) відповідно до діючих норм.
3. При розливі бітумних плівкоутворюючих матеріалів забороняється знаходитися на відстані ближче 10 м від розподільних шлангів.
4. Перед початком роботи слід перевірити ручний інструмент, який повинен мати справні ручки, гладку поверхню і повинен бути щільно насаджений на металеві частини.
5. Місце проведення робіт захистити штакетними бар'єрами встановленого зразка, суцільними дерев'яними щитами огорожі і дорожньо-переносними сигнальними знаками або спеціальними конусами, пофарбованими в яскраві кольори.
6. Стандартні огорожі встановлюють поперек дороги з обох боків суцільними рядами, а вздовж дороги - з інтервалом 5-10 м. Конуси повинні встановлюватися не рідше, ніж через 3 м.
7. Під час розвантаження автомобіля-самоскида забороняється перебування робітників у бункері асфальтоукладача. Забороняється знаходження робітників між бункером укладальника і автомобілем з асфальтобетонною масою. Відкривати задній борт автомобіля-самоскида при вивантаженні асфальтобетонної суміші в бункер асфальтоукладача необхідно спеціальним металевим гачком, після попереднього повідомлення робітників, зайнятих на її укладанні.
8. При спільній роботі декількох самохідних машин, що йдуть один за одним, дистанція між ними повинна бути не менше 10 м.
9. Перед запуском самохідного асфальтоукладача необхідно переконатися в справності конвеєрного живильника.
10. При завантаженні бункера асфальтоукладача сумішшю з автомобіля-самоскида забороняється перебувати поблизу його бічних стінок, щоб уникнути опіків.
11. Забороняється підніматися в кузов автомобіля-самоскида при ускладненні з вивантаженні суміші. Застрягнувши в кузові самоскида суміш дозволяється вивантажувати за допомогою спеціальних скребоків або лопатою з ручною довшиною не менше 2 м стоячи на землі.
12. При тривалих перервах в роботі (6 год і більше) асфальтоукладачі і катки належить очистити, оглянути, встановити в одну колону і загальмувати. По обидва боки колони машин повинні бути поставлені огородження з червоними сигналами (вдень - прапорці, вночі - ліхтарі).
13. Доставку робітників до місця укладання і назад слід здійснювати на автобусі або на бортовій машині, спеціально пристосованій для перевезення людей.

КОНСТРУКЦІЯ ПОКРИТТЯ ПАРКОВКИ

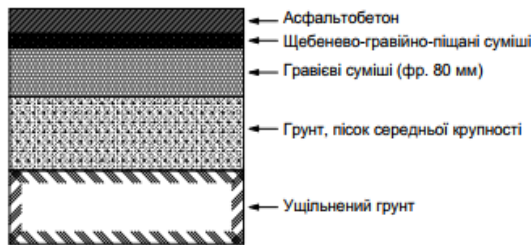
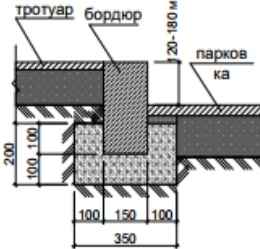


СХЕМА СПОЛУЧЕННЯ АВТОСТОЯНКИ З ТРОТУАРОМ



УМОВНІ ПОЗНАЧЕННЯ МАШИН

Поз.	Назва	Марка
1	Автогрейдер	ДЗ-31-1
2	Каток	ДУ-29
3	Автомобіль-самоскид	ВСД25
4	Полівально-мийна машина	КО-802
5	Щебенерозподільник	ДС-54
6	Автогудронатор	ДС-39Б
7	Каток	НАММ GRW 10
8	Асфальтоукладач	Тип 326
9	Підмітально-прибиральна машина	ПУ-53М

КАЛЕНДАРНИЙ ГРАФІК ВИКОНАННЯ РОБІТ

№ п/п	Назва робіт	Обґрунтування робіт	Об'єм робіт		Трудомісткість		Кількість робітників	Кількість машин	Тривалість роботи, дні	Робочі дні														
			Од. вимір.	Кількість	Н люд-зм маш-зм	П люд-зм маш-зм				1	2	3	4	5	6	7	8	9	10					
1	Очищення ділянки від сміття	E47-3-4	100м²	1,5	3,68	3,0	1	1	3															
2	Улаштування шару основи з піщано-гравійної суміші	E27-2-2	1000м²	0,15	1,59/0,5	1,0/0,5	1	1	1															
3	Улаштування шару основи зі щебеню	E27-26-1	1000м²	0,15	3,75/3,5	3,0/3,5	1	1	3															
4	Улаштування асфальтобетонного покриття	E24-53-1	1000м²	0,15	3,16/2,07	3,0/2,0	1	1	3															

ТЕХНІКО-ЕКОНОМІЧНІ ПОКАЗНИКИ

Показник	Од. виміру	Величина
Нормативна трудомісткість	люд-зм	12,18
Нормативна трудомісткість	маш-зм	6,07
Заробітна плата	грн	3269
Тривалість робіт	дні	10
Виробіток	м²/люд-зм	15,0
Затрати праці	люд-зм/м²	0,06

ГРАФІК РУХУ РОБІТНИКІВ

