

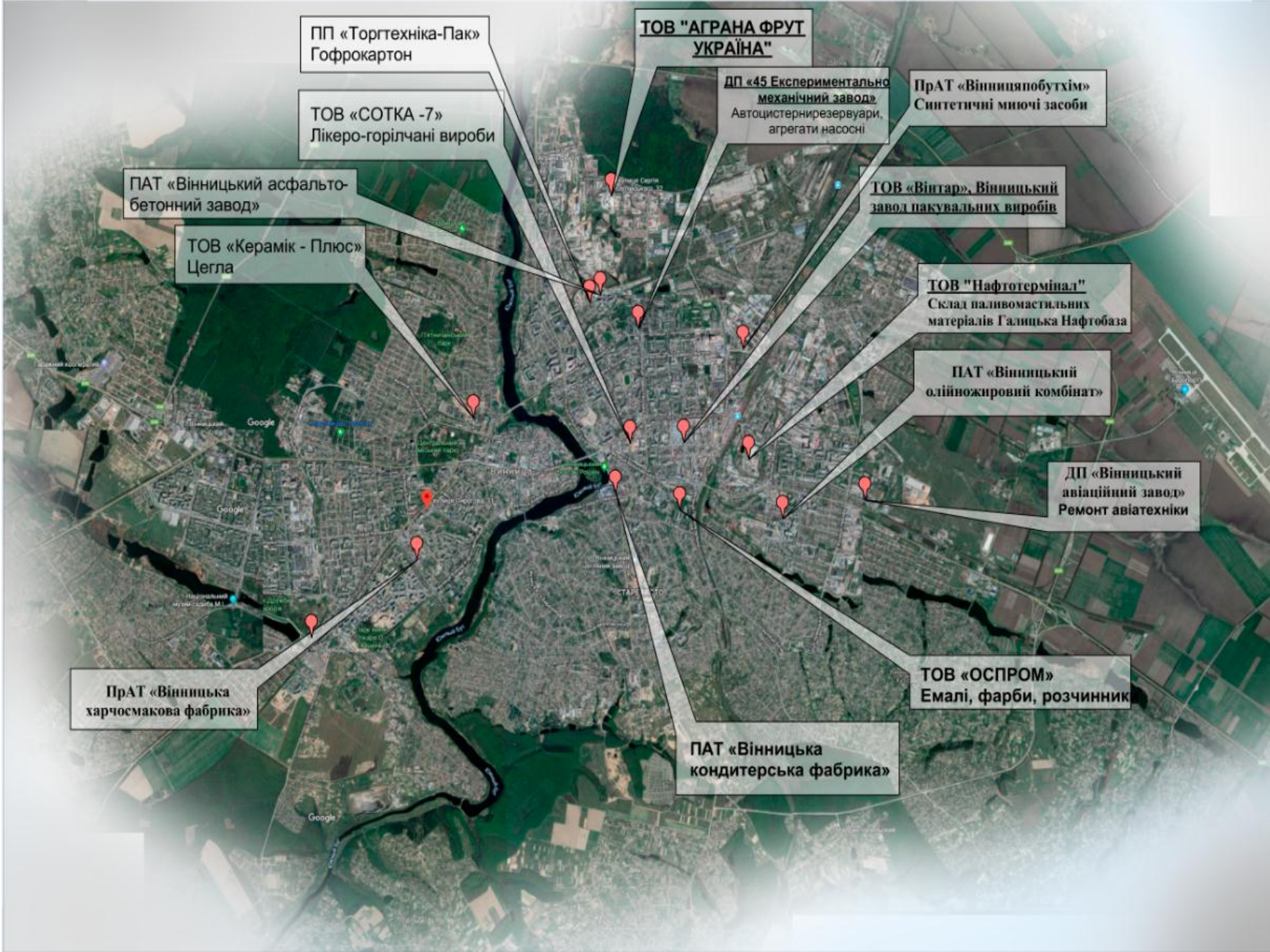
Розробка заходів зі зменшення негативного впливу підприємств на комфортність міського середовища (на прикладі міста Вінниця)

Виконав:

Мазур О.В.

Керівник:

Швець В.В.



ПП «Торгтехніка-Пак»
Гофрокартон

ТОВ "АГРАНА ФРУТ
УКРАЇНА"

ДП «45 Експериментально
механічний завод»
Автоцистернирезервуари,
агрегати насосні

ПрАТ «Вінницяпобутхім»
Синтетичні миючі засоби

ТОВ «СОТКА -7»
Лікєро-горілчані вироби

ТОВ «Вінтар», Вінницький
завод пакувальних виробів

ПАТ «Вінницький асфальто-
бетонний завод»

ТОВ «Керамік - Плюс»
Цегла

ТОВ "Нафтотермінал"
Склад паливомастильних
матеріалів Галицька Нафтобаза

ПАТ «Вінницький
олійножировий комбінат»

ДП «Вінницький
авіаційний завод»
Ремонт авіатехніки

ПрАТ «Вінницька
харчосмакова фабрика»

ТОВ «ОСПРОМ»
Емалі, фарби, розчинник

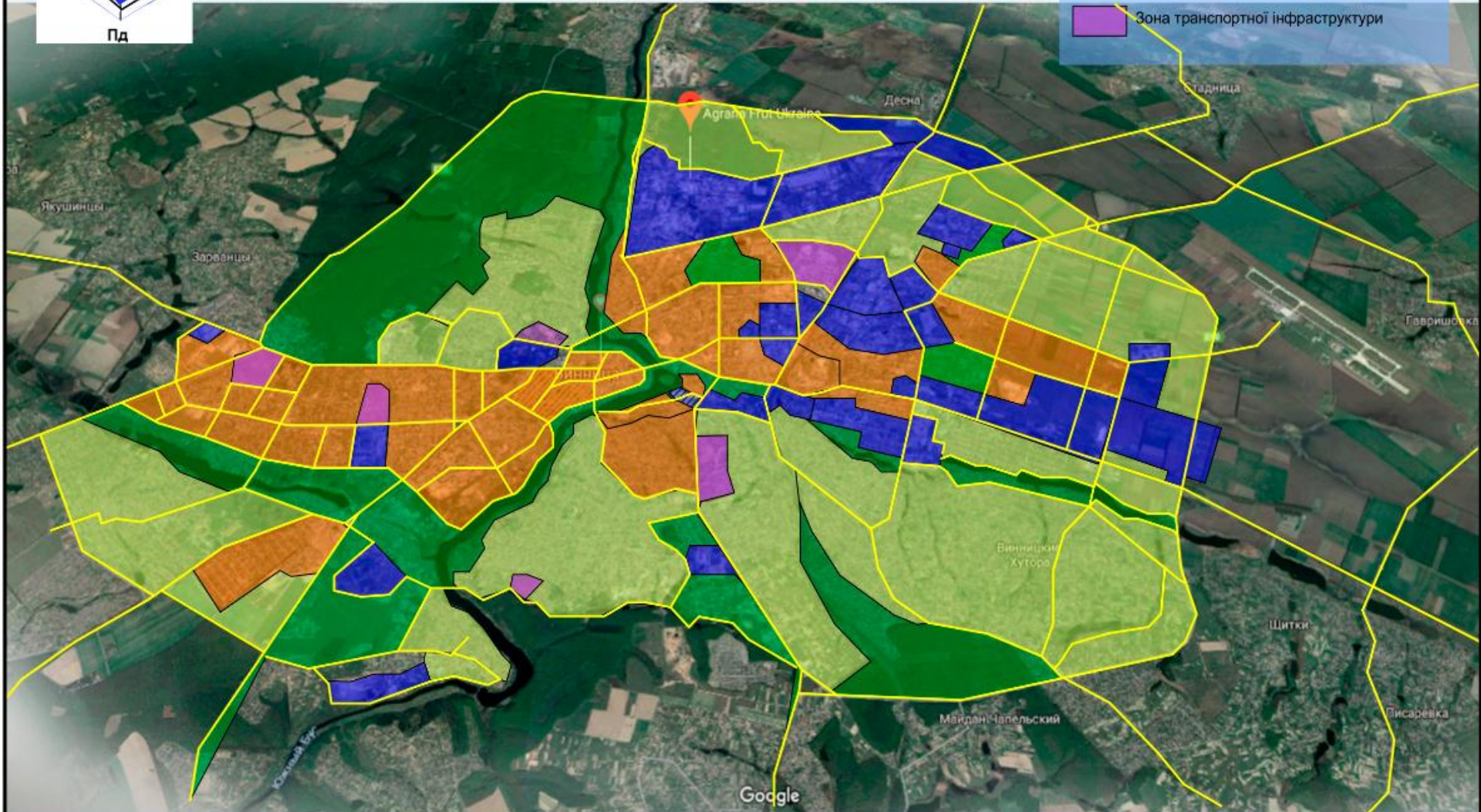
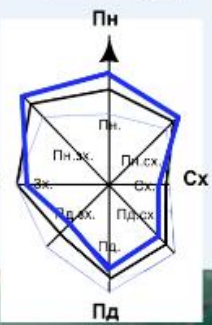
ПАТ «Вінницька
кондитерська фабрика»

РОЗРОБКА ЗАХОДІВ ЗІ ЗМЕНШЕННЯ НЕГАТИВНОГО ВПЛИВУ ПІДПРИЄМСТВ НА КОМФОРТНІСТЬ МІСЬКОГО СЕРЕДОВИЩА (НА ПРИКЛАДІ МІСТА ВІННИЦЯ)

ІСНУЮЧЕ ЗОНУВАННЯ МІСТА ВІННИЦЯ

УМОВНІ ПОЗНАЧЕННЯ

- Зона садибної житлової забудови
- Підприємства 1-5 класу шкідливості
- Зона змішаної багатоповерхової забудови
- Зона транспортної інфраструктури



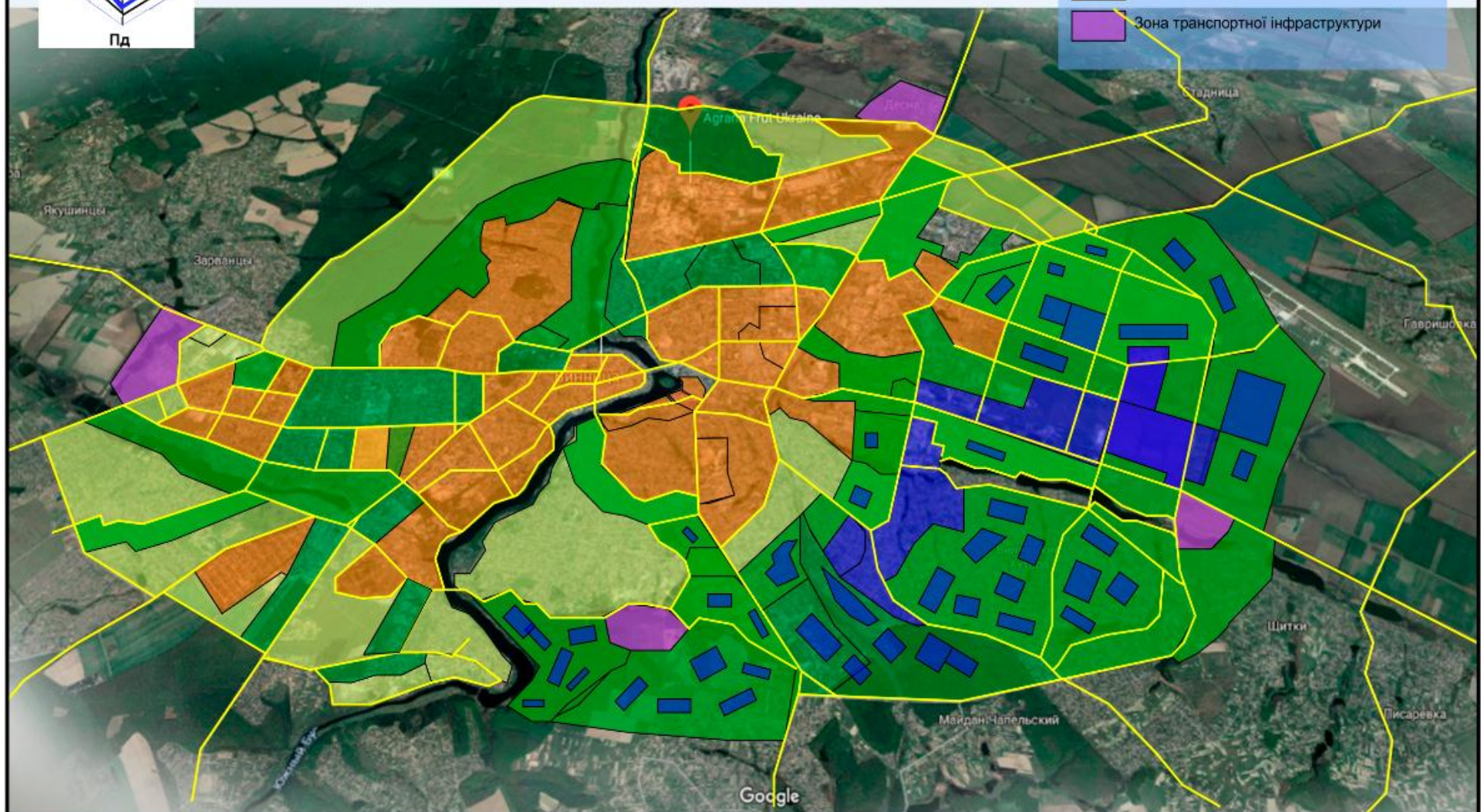
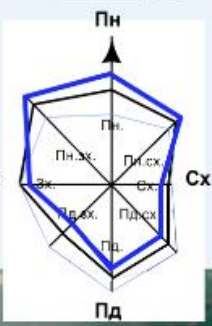
Роза вітрів

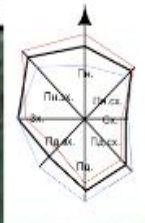
РОЗРОБКА ЗАХОДІВ ЗІ ЗМЕНШЕННЯ НЕГАТИВНОГО ВПЛИВУ ПІДПРИЄМСТВ НА КОМФОРТНІСТЬ МІСЬКОГО СЕРЕДОВИЩА (НА ПРИКЛАДІ МІСТА ВІННИЦЯ)

ПРОЕКТНА ПРОПОЗИЦІЯ ЕКОЛОГІЧНОГО ЗОНУВАННЯ МІСТА ВІННИЦЯ

УМОВНІ ПОЗНАЧЕННЯ

- Зона садибної житлової забудови
- Підприємства 1-5 класу шкідливості
- Зона змішаної багатоповерхової забудови
- Зона транспортної інфраструктури





ДИЛЯНКА ПРОЕКТУВАННЯ
М 1:500

Межа проектування

Поща ділянки 6,14 га

Тролейбусне Депо

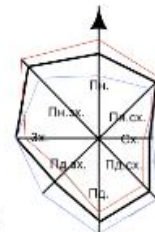
Існуюча ділянка використання під виробниче підприємство "Керамик"

Google



Місце розташування об'єкта, який проектується

Площа проектування 6,15 га
Площа забудови житловими будинками 8 000 м²
У кварталі запроектовано 15 будинків
Кількість квартир 990 шт. (в кожній секції 66 квартир)
У кварталі проживає 132 жителя



УМОВНІ ПОЗНАЧЕННЯ

№ п/п	Позначення	Найменування
1		Житлові будинки шість поверхів
2		Вбудовано-побудовані підприємства обслуговування, торгівлі і громадських харчування
3		Дороги
4		Трогуари
5		Автостоянки вкриті
6		Підземний паркінг
7		Аптеки (вбудовані)
8		Відділення банку (вбудовані)
9		Дитячі установи (садки)
10		Спортивні споруди
11		Майданчик для ігор дітей дошкільного та молодшого шкільного віку
12		Майданчик для відпочинку дорослого населення
13		Майданчик для заняття фізкультурою
14		Майданчик для господарських потреб
15		Майданчик для виходу собак
16		Дерева
17		Межа ділянки
18		Огорожа
19		Ліхтарі

ТЕХНІКО-ЕКОНОМІЧНІ ПОКАЗНИКИ ПО ГЕНПЛАНУ

№ п/п	Показники	Одиниці виміру	Величини в одиницях виміру
1	Площа земельної ділянки	га	0,6157
2	Площа забудови житлових будинків	м ²	8 000
3	Площа благоустрою в т.ч.	м ²	53 570
4	- Площа майданчиків тротуарів (бруківки)		10 220
	- Площа проїздів та майданчиків для паркування (асфальтобетон)	м ²	12 750
	- Площа озеленення (проектний газон)		30 600
5	Коефіцієнт забудови	-	0,10
6	Коефіцієнт озеленення (проектний газон)	-	0,24
7	Коефіцієнт асфальтного покриття та тротуарних доріжок	-	0,66

202

Охорона

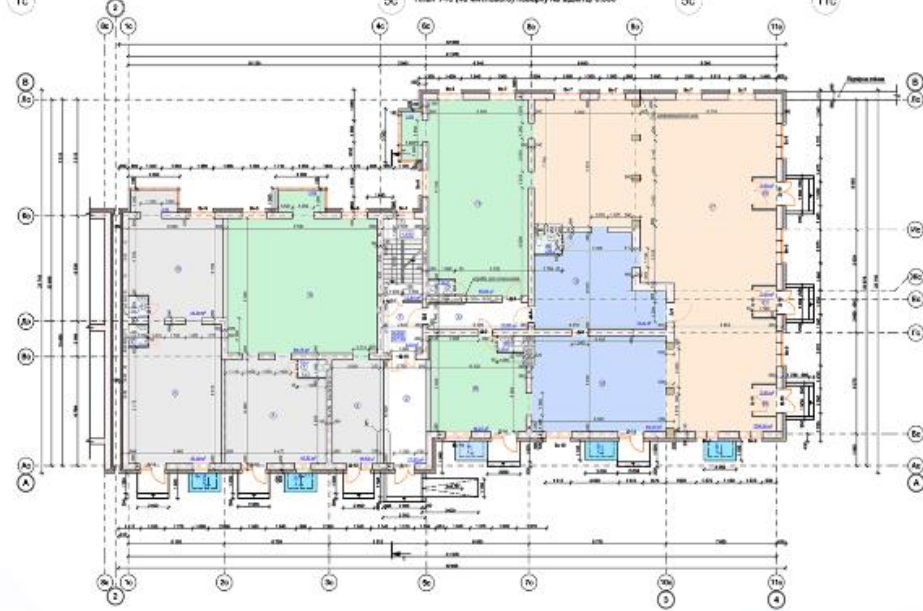
Фасад в осях 1с-11с
М 1:100



Фасад в осях Ас-Лс
М 1:100



План 1-го (по высоте) поперечного сечения 0.000



План 2-го поперечного сечения +3.000 (детализация)



ТАБЛИЦА ЦВЕТОВ ОБОРЯЖЕНИЯ ФАСАДОВ

№ п/п	Элемент фасада	Материал облицовки	№ цвет по каталогу
1	Кровля	С/красочные покрытия на основе битумно-полиуретановые	0
2	Облицовка стен	С/красочные покрытия на основе акриловых смол	0
3	Облицовка стен	С/красочные покрытия на основе акриловых смол	13
4	Облицовка стен	С/красочные покрытия на основе акриловых смол	11
5	Облицовка стен	С/красочные покрытия на основе акриловых смол	12
6	Облицовка стен	С/красочные покрытия на основе акриловых смол	13
7	Вход в здание	С/красочные покрытия на основе акриловых смол	

ТАБЛИЦА ЦВЕТОВ ОБОРЯЖЕНИЯ ФАСАДОВ

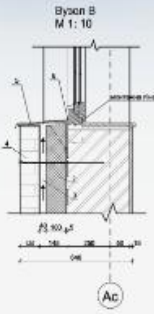
№ п/п	Элемент фасада	Материал облицовки	№ цвет по каталогу
1	Кровля	С/красочные покрытия на основе битумно-полиуретановые	0
2	Облицовка стен	С/красочные покрытия на основе акриловых смол	0
3	Облицовка стен	С/красочные покрытия на основе акриловых смол	13
4	Облицовка стен	С/красочные покрытия на основе акриловых смол	11
5	Облицовка стен	С/красочные покрытия на основе акриловых смол	12
6	Облицовка стен	С/красочные покрытия на основе акриловых смол	13
7	Вход в здание	С/красочные покрытия на основе акриловых смол	



Фасад в осях 10-11с
М 1:100



Фасад в осях Лс-Ас
М 1:100



- 1 - стена с окном 1217х1500
- 2 - перегородка в мансардном этаже
- 3 - перегородка в мансардном этаже
- 4 - фасадный проем 1217х1500 мм - 1217мм
- 5 - фасадный проем 1217х1500 мм - 1217мм
- 6 - фасадный проем 1217х1500 мм - 1217мм

План мансардного этажа на уровне +12.000 (детализация)

