

Інформаційна технологія продуктивної організації часу

Виконала: студентка групи 1КН-18м

Волянська Є.В.

Науковий керівник: к.т.н. ст. викл.

Озеранський В.С.

Об'єкт, предмет та мета дослідження

- ▶ **Об'єктом** дослідження є процес організації часу з використанням інформаційних технологій.
- ▶ **Предметом** дослідження є методи та програмні засоби організації часу користувача.
- ▶ **Мета та завдання** дослідження. Метою дослідження магістерської кваліфікаційної роботи є розширення функціональних можливостей програми організації роботи користувача з використанням інформаційної технології у порівнянні з програмами-аналогами.

Актуальність дослідження

- ▶ Кожна людина постійно стикається з проблемою браку часу, відсутністю чіткого плану завдань, які потрібно виконати, що особливо позначається на її продуктивності. За допомогою аналізу дій можна виділити поглиначів часу - заняття, які відволікають від поставленої цілі. Людина стикається з великим потоком нової інформації, яка постійно оновлюється і досягнути успіху в сучасному світі не навчившись керувати цими потоками неможливо. Актуальність даного дослідження полягає, в тому, що розстановка пріоритетів допоможе організувати не тільки час, але й життя в цілому. Отже необхідно мати інструментальні засоби, щоб організація часу була ще простішою і ефективнішою.

Наукова новизна одержаних результатів

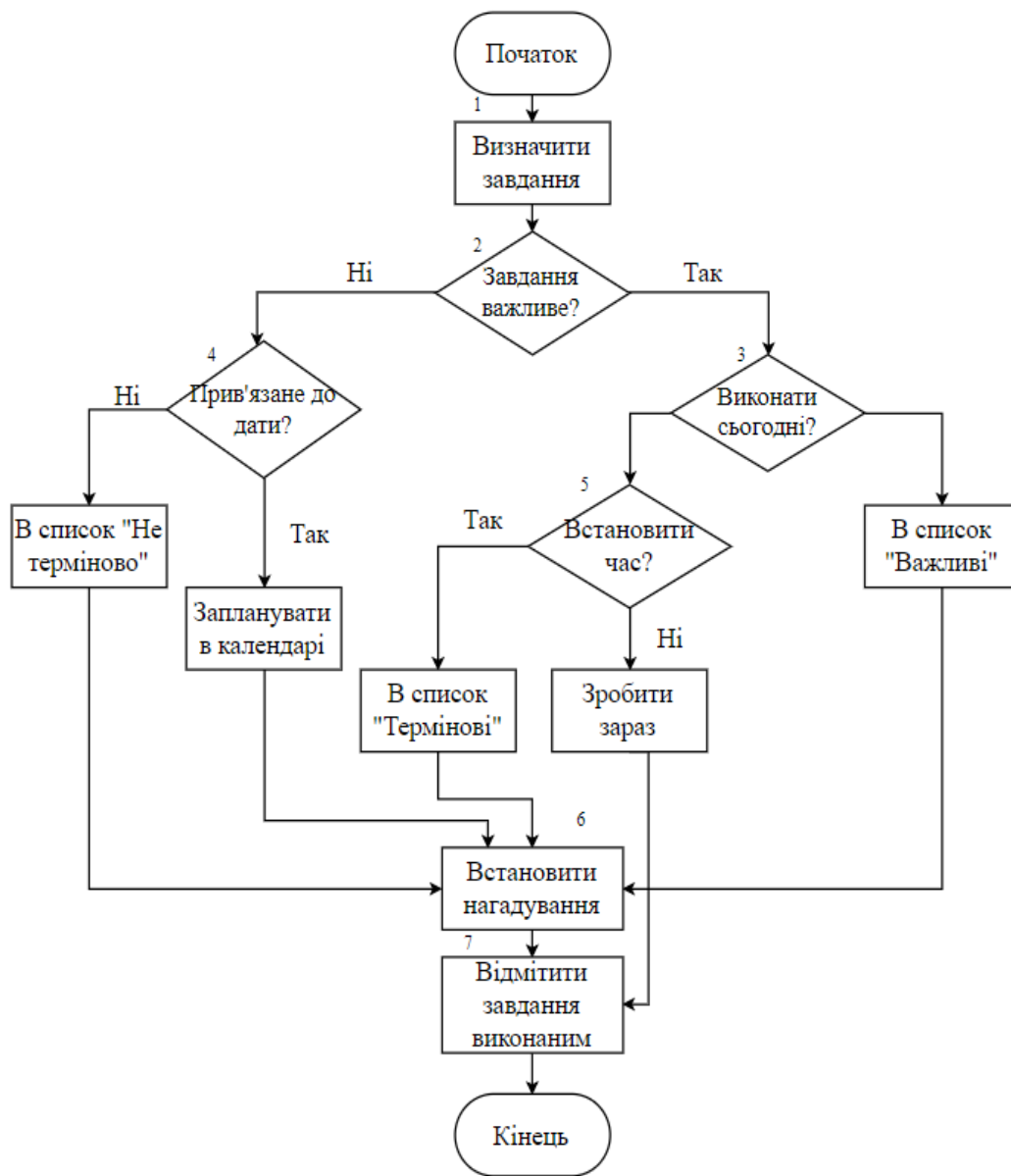
- ▶ полягає в наступному:

удосконалено інформаційну технологію продуктивної організації часу, що відрізняється від відомих поєднанням методів тайм-менеджменту С.Кові та Д. Аллена, що дозволило збільшити функціональні можливості програми організації часу користувача.

Постановка задачі

- ▶ На основі аналізу методів управління часом, для розробки було визначено основні принципи роботи системи, а саме:
 - Встановлення пріоритетності для кожного завдання: термінове, важливе, не термінове;
 - Сортування завдань відповідно певної категорії: робота, сім'я, саморозвиток і т.д
 - Відмітка про виконання завдань, щоб бачити результат виконання
 - Ведення та аналіз статистики для визначення завдань, які забирають найбільше часу і витрати на які треба зменшити

Розробка алгоритму



Огляд програм-аналогів

15:45

← **Справи**

- Університет ☆
- Робота ☆

LV **Liza Volyanskaya**
volyanskaya.yelizaveta@gmail.com

- ☀ Мій день
- ☆ Важливо
- 📅 Заплановано 1
- 👤 Призначені мені
- 📁 Завдання 1
- ☰ Купити 2

+ Створити список

16:29

- ☰
- 📁+
- 📅
- 🔍
- ⚙

21 Пн ЖОВТ.	Завдання відсутні 0%	+
22 Вт ЖОВТ.	Завдання відсутні 0%	+
23 Ср ЖОВТ.	Завдання відсутні 0%	+
24 Чт ЖОВТ.	Завдання відсутні 0%	+
25 Пт ЖОВТ.	Завдання відсутні 0%	+
26 Сб ЖОВТ.	Завдання відсутні 0%	+
27 Нд ЖОВТ.	Завдання відсутні 0%	+

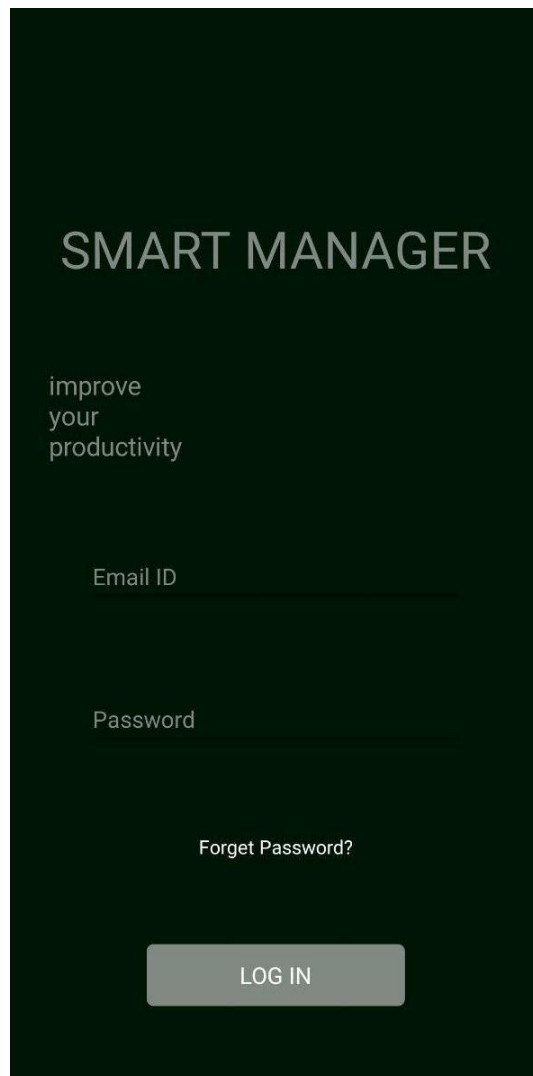
16:29

- ☰
- 📁+
- 📅
- 🔍
- ⚙

Загальні завдання +

Створіть завдання без прив'язки до дати та часу

Вікна роботи програми: авторизація



SMART MANAGER

improve
your
productivity

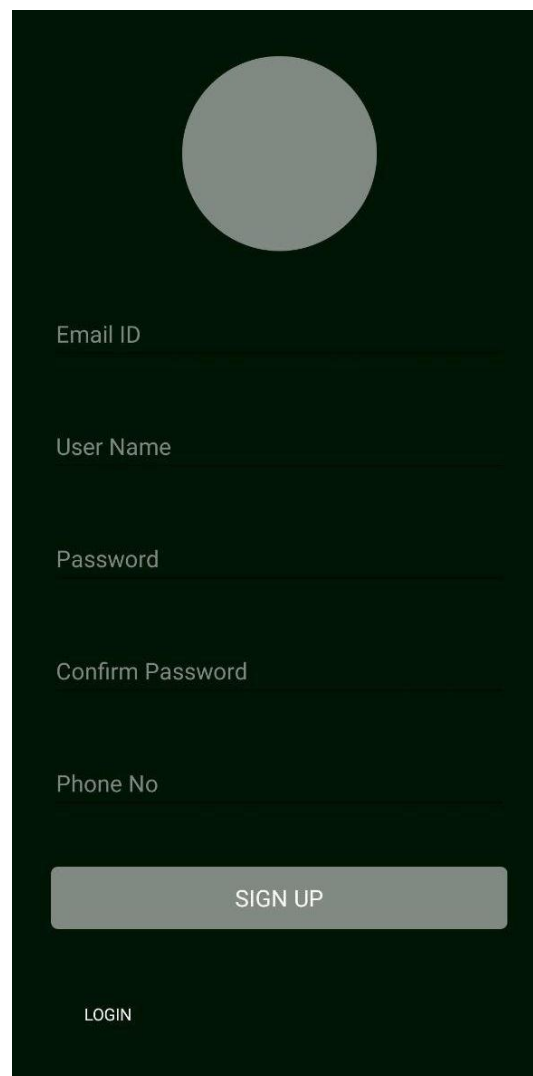
Email ID

Password

[Forget Password?](#)

LOG IN

This is a login screen for 'SMART MANAGER'. It features a dark green background with white text. At the top, the title 'SMART MANAGER' is displayed in a large, bold font. Below it, the tagline 'improve your productivity' is written in a smaller font. There are two input fields: 'Email ID' and 'Password'. A link for 'Forget Password?' is located below the password field. At the bottom, there is a prominent 'LOG IN' button.



Email ID

User Name

Password

Confirm Password

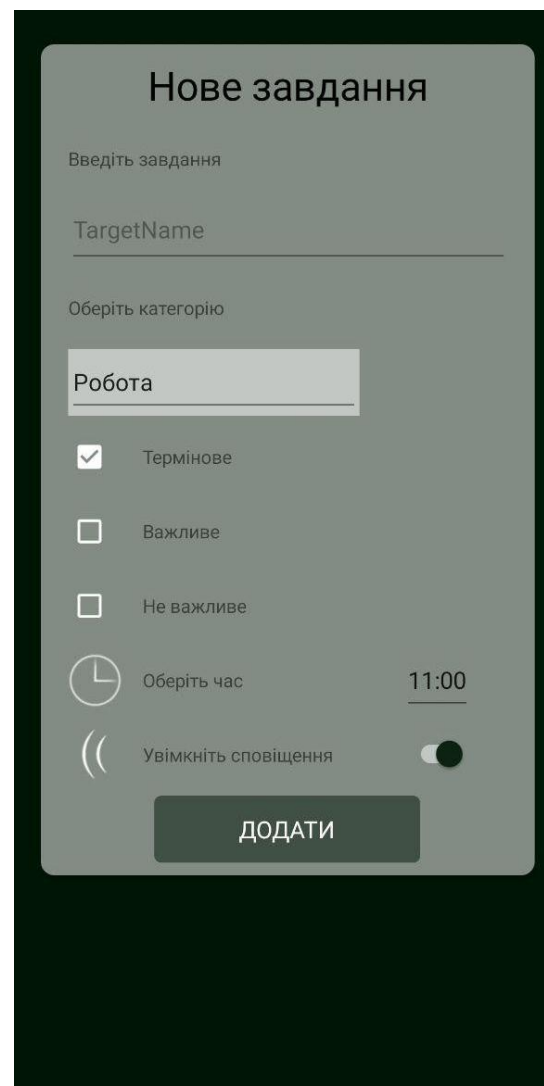
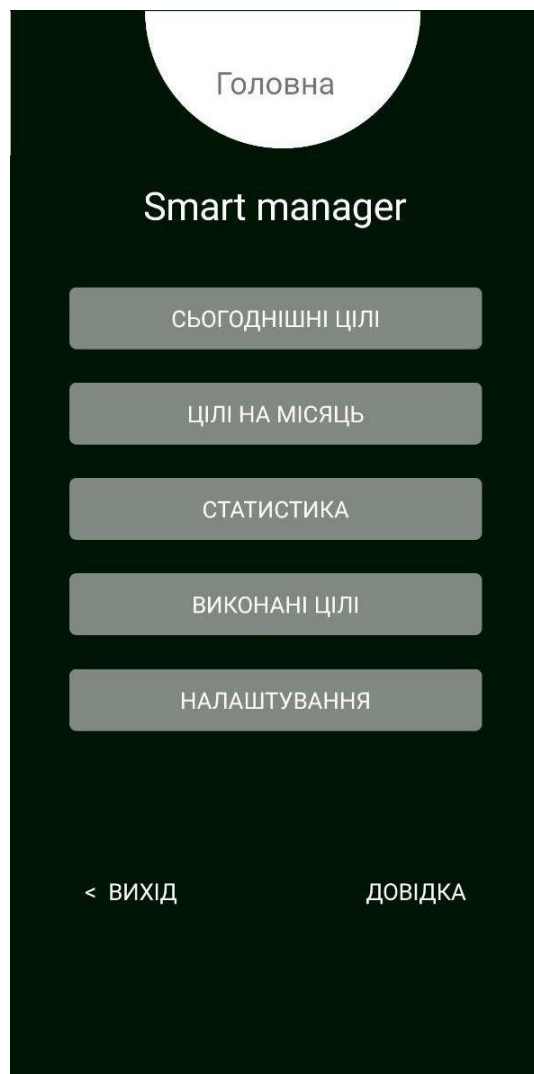
Phone No

SIGN UP

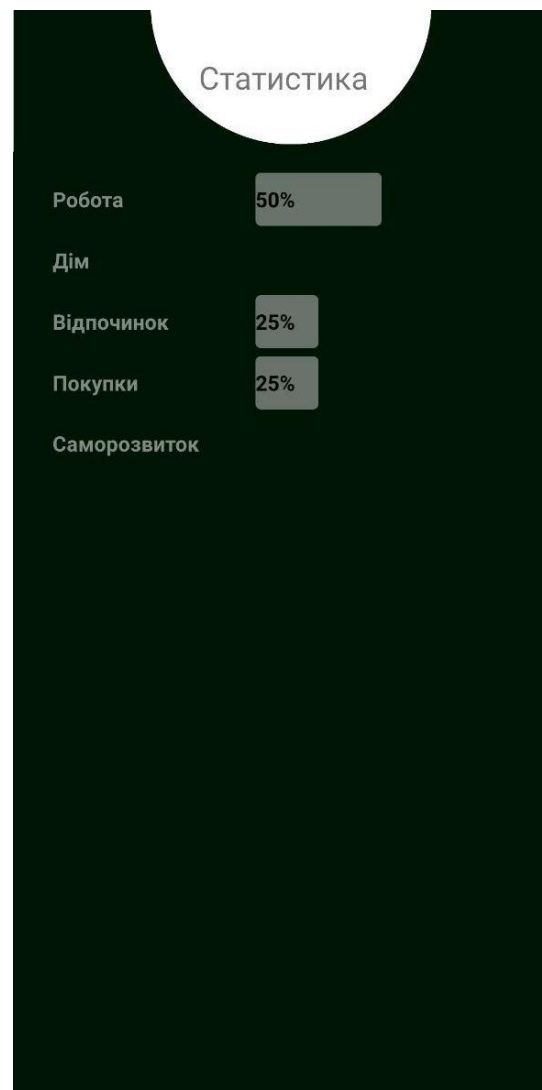
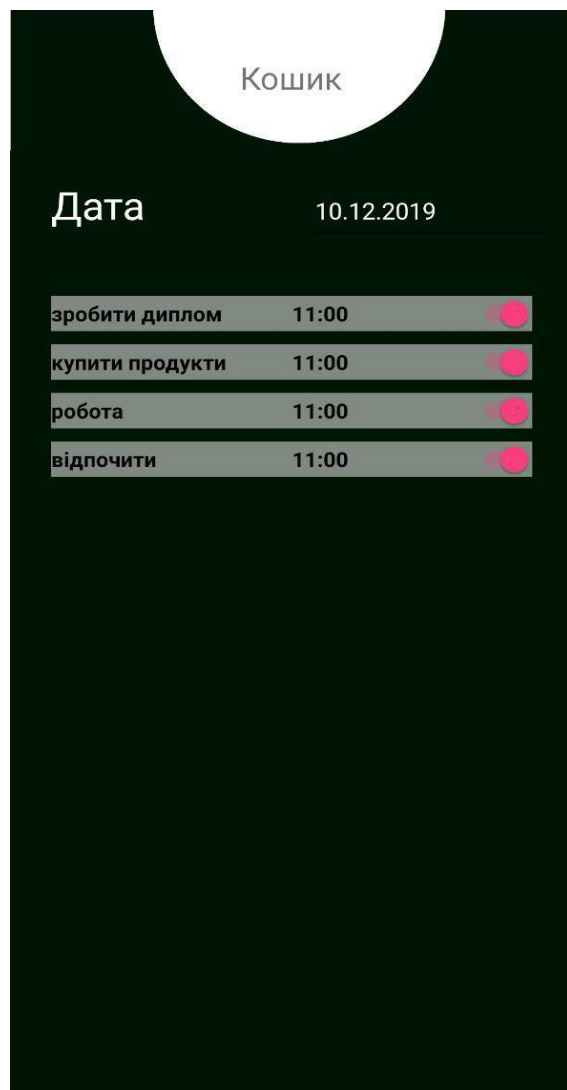
LOGIN

This is a sign-up screen for 'SMART MANAGER'. It features a dark green background with white text. At the top, there is a large grey circle representing a profile picture. Below it, there are five input fields: 'Email ID', 'User Name', 'Password', 'Confirm Password', and 'Phone No'. A prominent 'SIGN UP' button is located below the 'Phone No' field. At the bottom, there is a smaller 'LOGIN' link.

Вікна роботи програми



Вікна роботи програми:



Результати тестування

	Наявність роботи з календарем	Розподіл за категоріями	Резервне копіювання	Пріоритизація завдань	Фільтр завдань
Розроблюваний продукт	+	+	+	+	+
Microsoft To Do	-	-	-	-	-
Мої Завдання: Планувальник завдань	+	-	-	+	+
Завдання: список справ, додаток списку завдань	-	+	-	-	-

► За результатами таблиці можна побачити, що розроблений програмний засіб має покращений функціонал, принаймні на 2 можливості у порівнянні з програмами-аналогами, який забезпечить вищу продуктивність користувача.

Висновок

- ▶ В результаті виконання магістерської кваліфікаційної роботи було вирішено наступні завдання:
 - ▶ Проведено аналіз проблеми розв'язання задачі організації часу;
 - ▶ розглянуто існуючі методи вирішення задачі продуктивної організації часу
 - ▶ розроблено алгоритм програмного засобу інформаційної технології продуктивної організації часу та удосконалено її згідно з метою роботи;
 - ▶ виконано програмну реалізацію інформаційної технології продуктивної організації часу;
 - ▶ проведено тестування програмного продукту та виконано аналіз отриманих результатів.

Отже всі завдання, які ставилися на магістерську кваліфікаційну роботу виконані, мета магістерського дослідження досягнута.

Дякую за увагу!