

Метод та програмні засоби моделювання соціально-психологічного образу індивідуального розвитку особистості

Виконала: студентка групи 2ПІ-18м Дажура О.В.

Науковий керівник: к.т.н., доц. каф. ПЗ Рейда О.М.

Мета, об'єкт та предмет дослідження

Метою роботи є підвищення точності моделювання соціально-психологічного образу індивідуального розвитку особистості.

Об'єкт дослідження – процес моделювання соціально-психологічного образу індивідуального розвитку для побудови моделі поведінки особистості.

Предмет дослідження – засоби і методи моделювання образу розвитку особистості.

Задачі дослідження

- аналіз існуючих моделювання соціально-психологічного образу індивідуального розвитку особистості для визначення основних напрямків їх вдосконалення;
- розробка методу моделювання розвитку особистості;
- розробка програмної реалізації з використанням сформованого методу.

Методи дослідження

- методи проектування програмного забезпечення для виконання планування розробки додатку;
- методи теорії алгоритмів для розробки алгоритмів і розробки програмного забезпечення.
- комп'ютерне моделювання для аналізу та перевірки достовірності отриманих теоретичних положень.

Наукова новизна

- Вперше запропоновано метод прогнозування впливу зовнішніх факторів на формування розвитку особистості
- Запропоновано модель, що використовує оперативне реагування на прийняття рішень та їх наслідки

Практичне значення

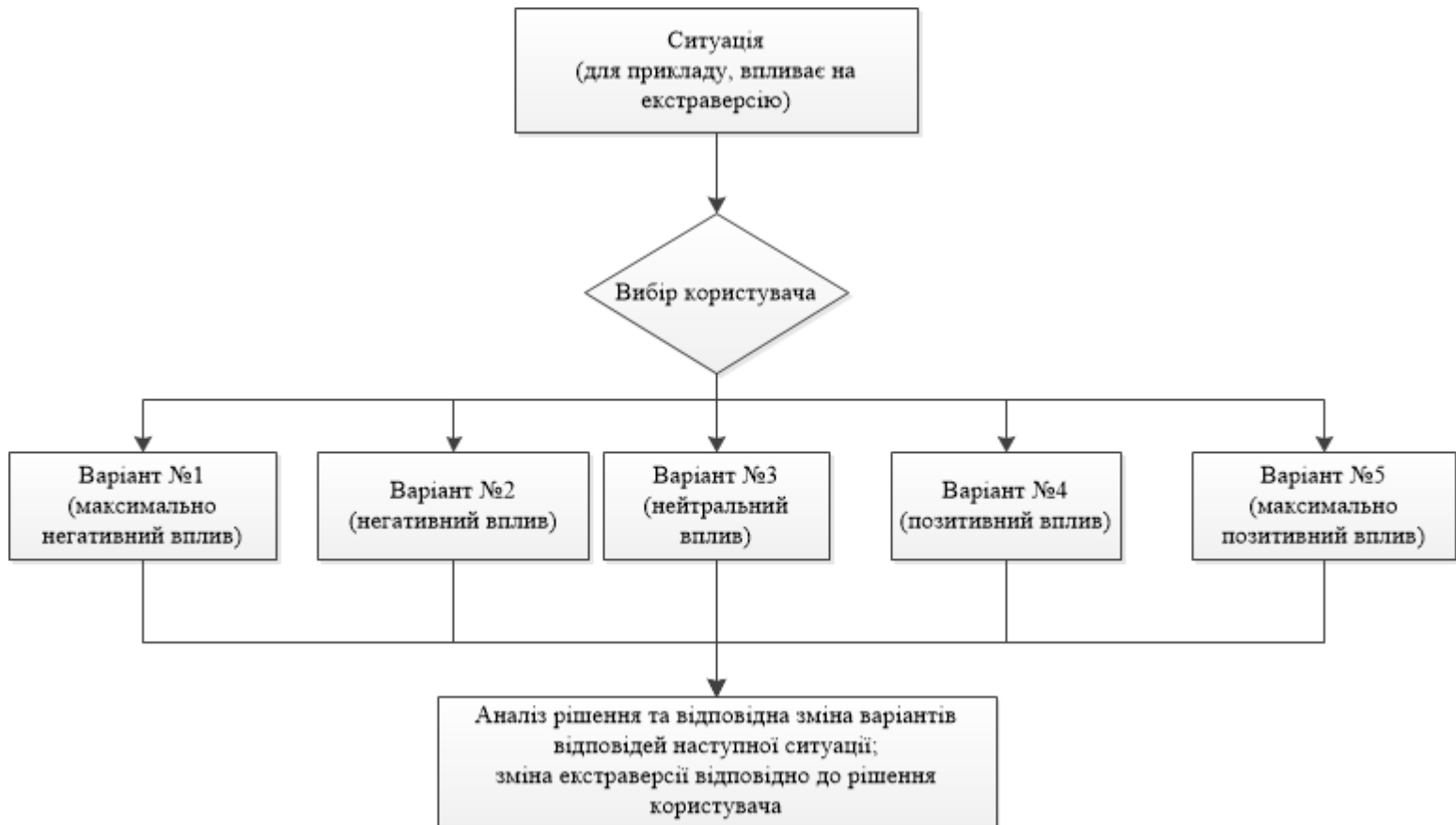
Розроблений веб-додаток для моделювання соціально-психологічного образу індивідуального розвитку особистості можливо використовувати в якості готового продукту.

Аналіз підходів

Марек Блатни, Катарина Міллової, Мартін Желінека та Тереза Озечка з Інституту психології академії наук Чехії

«Прогнозування успішного розвитку особистості: темперамент малюка та особистісні підліткові риси прогнозують добробут та стабільність кар'єри в середньому віці»

Послідовність процесу формування ситуацій відповідно до відповідей користувача



Алгоритм роботи додатку



Результат роботи додатку

PERSONALITY FORECAST

[MAIN](#) [RESOURCES](#) [CONTACT](#)

Result

Inserted data and made choices predicts

that the child will grow into an adult with high *Self-esteem* mostly due to his extraversion, which is influenced by parenting, medium *Life satisfaction* mostly due to positive affectivity, which is pre-determined characteristic, medium *Self-efficacy* mostly due to disinhibition and extraversion, and changeable *Career Character* due to deinhibition and neurotism, the former pre-determined and the latter impacted by parents figure.

[DOWNLOAD](#)

For your convenience, check out the advice portal for parents who want to ensure the best possible future of their children.



Висновки

- Виконано аналіз аналогів розробки, визначено їх переваги та недоліки.
- Запропоновано метод моделювання соціально-психологічного образу індивідуального розвитку особистості.
- Визначено умови використання та можливості запропонованого методу.
- Розроблено алгоритм роботи методу та покрокове його проходження.
- Проведено тестування системи на різних пристроях із різними операційними системами.
- Виконано економічний аналіз та розрахунки, результати яких підтвердили доцільність розробки.

Дякую за увагу!