

Міністерство освіти і науки України
Вінницький національний технічний університет
Факультет інформаційних технологій та комп'ютерної інженерії
Кафедра обчислювальної техніки

Методи та засоби безпечної передачі даних в корпоративних мережах

Виконала
ст. гр. 2КІ-18 мс
Куцак Юлія

Керівник
к. т. н., доцент каф. ОТ
Войцеховська О.В.

Мета та задачі дослідження

- Метою бакалаврської роботи є підвищення рівня захисту корпоративної мережі шляхом використання обладнання компанії Cisco.
 - Задачі дослідження:
 - виконати аналіз сучасного стану питання в галузі розвитку та захисту корпоративних мереж;
 - проаналізувати архітектуру сучасних комп'ютерних мереж, засоби захисту мереж на основі обладнання Cisco та здійснити порівняння з іншими конкуруючими компаніями;
 - виконати огляд сучасних технологій захисту корпоративних мереж та методів впливу зловмисників на них;
 - розробити захищену корпоративну мережу на прикладі компанії ITSOSSED
-

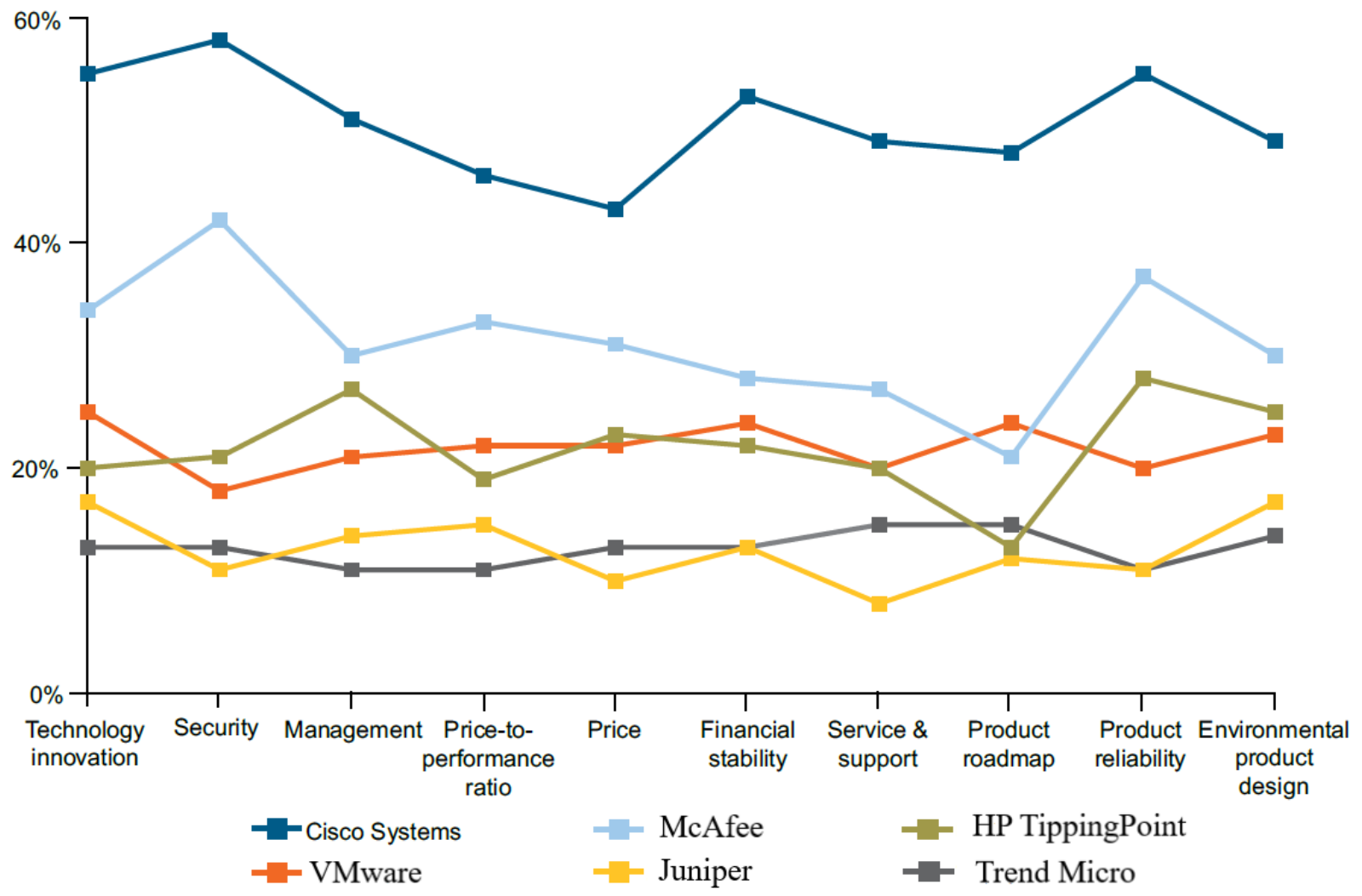
Компанія ITSOSID спеціалізується на створенні кабельної інфраструктури будівель, що включає:

- структуровані кабельні системи (СКС);
 - системи електроживлення та освітлення;
 - системи безперебійного електропостачання;
 - системи безпеки.
-

Організація захисту корпоративної мережі включає:

- маршрутизатори (routers);
 - брандмауери (firewalls);
 - систему виявлення вторгнень (СВВ, IDS);
 - пристрої віртуальної приватної мережі (ПВПМ, VPN);
 - програмне забезпечення мережі;
 - демілітаризовану зону (ДМЗ, DMZ) і екрановані підмережі.
-

Лідирство та позиції Cisco в області захисту корпоративної мережі



Загальна схема мережі

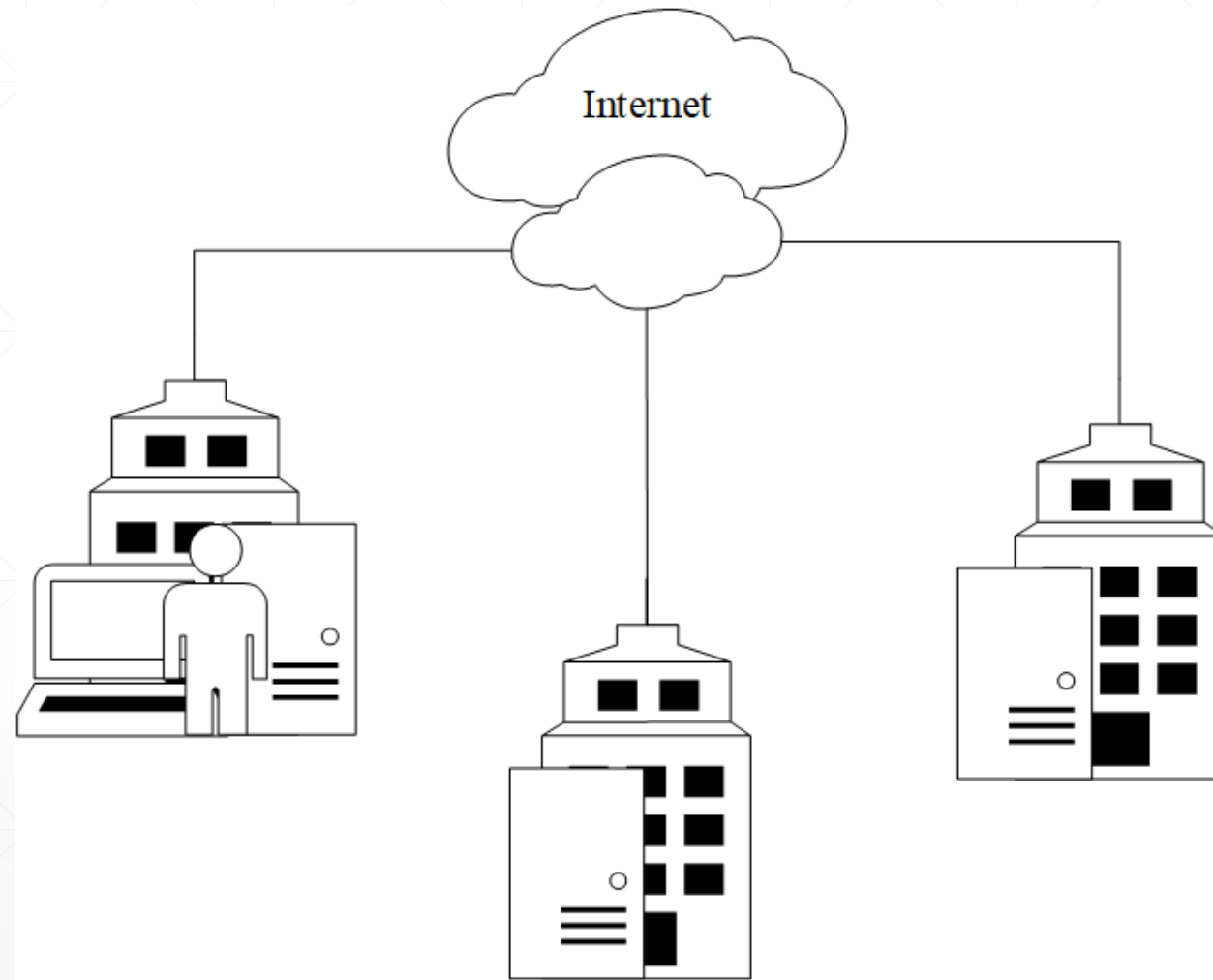


Схема мережі центрального офісу

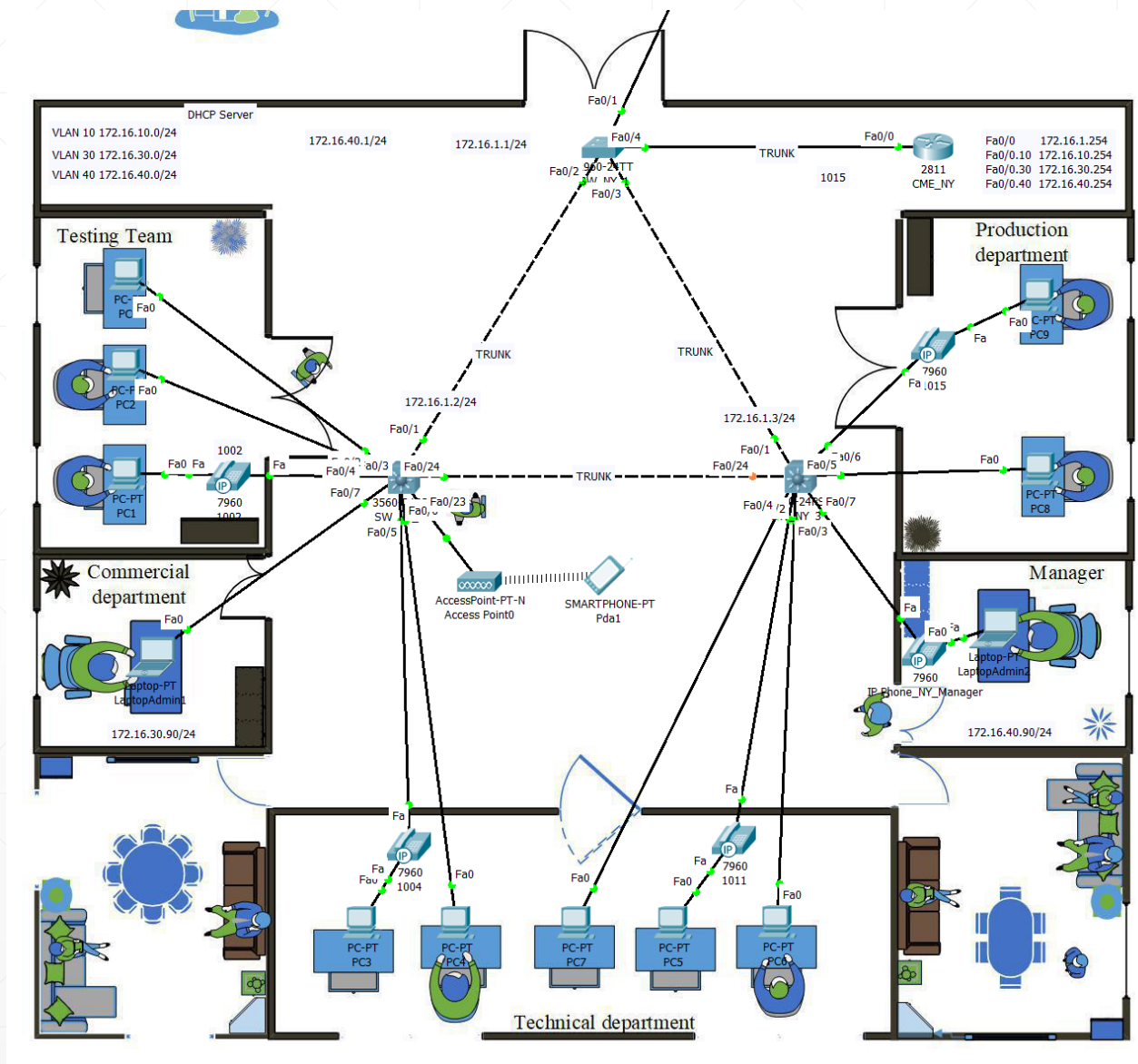


Схема мережі віддаленого офісу

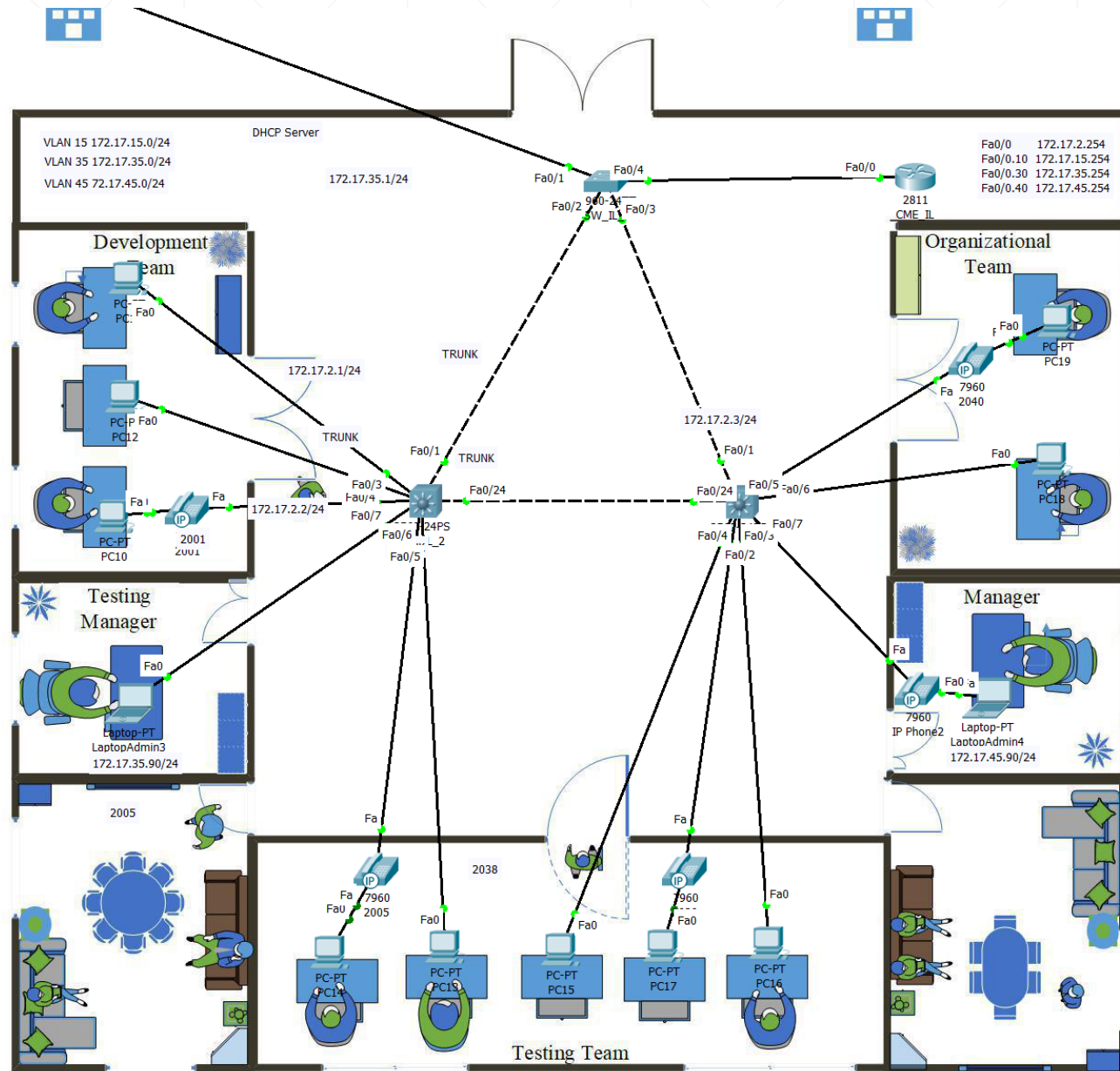
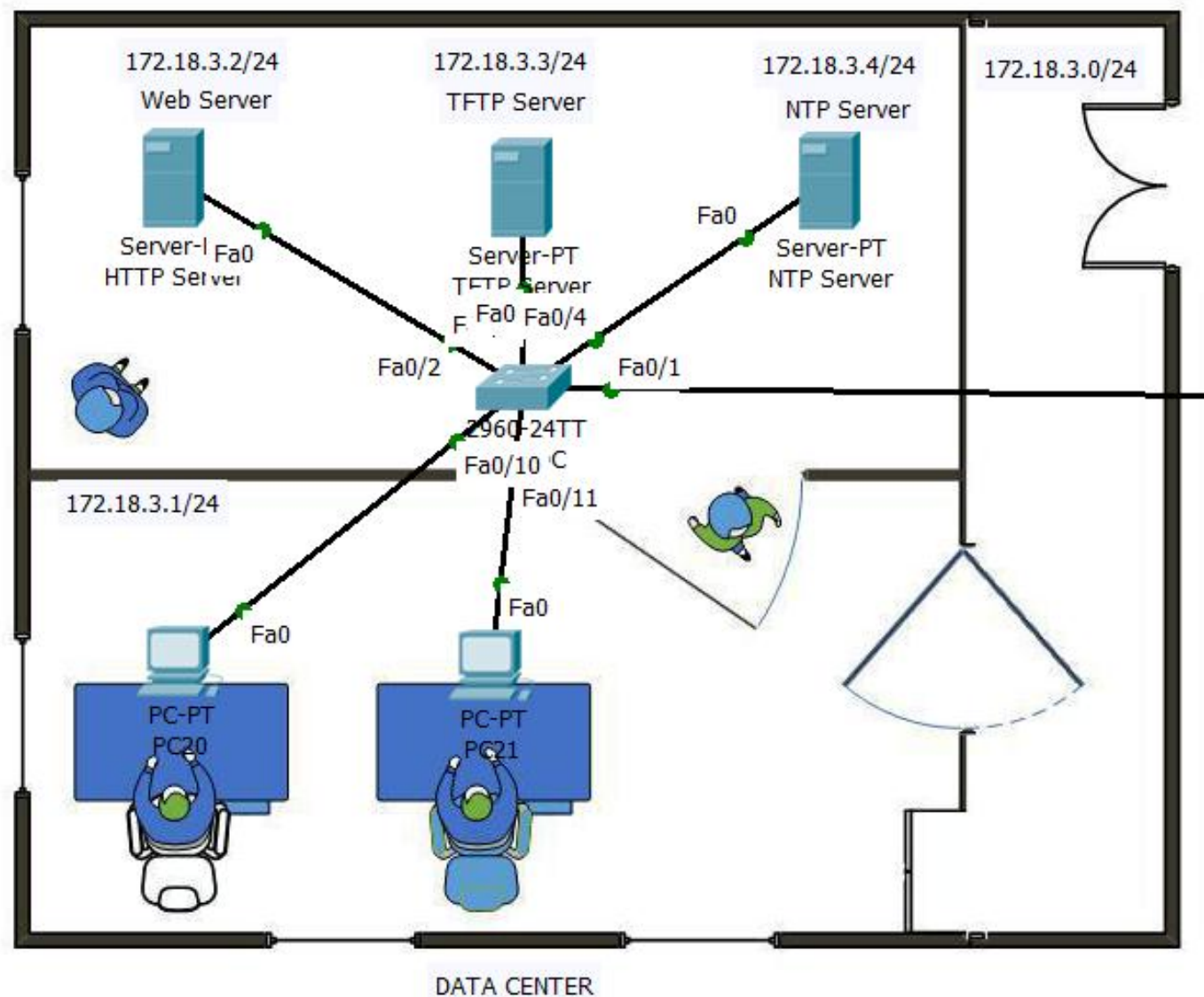


Схема мережі центра обробки даних



Висновки

У бакалаврському дипломному проекті розроблено захищену корпоративну мережу для компанії ITSOSSED надано рекомендації щодо налаштування мережевого обладнання, здійснено перевірку працездатності мережі. Розглянуто сучасні заходи захисту корпоративних мереж. Виконано моделювання корпоративної мережі в середовищі Cisco Packet Tracer.

Реалізація даної мережі дозволить організувати безперебійний та надійний електронний документообіг, забезпечить: розділення ресурсів та створення єдиної інформаційної мережі, надання доступу окремим працівникам до мережі Internet, високу швидкість і надійність роботи мережі, надійний захист інформації.

**Дякую за
увагу**