

Захист дипломного проекту

Тема: Розробка бази даних навчального закладу
Козятинське МВПУЗТ

підготував
студент групи Зк-14

Римша Дмитро



Актуальність теми

Мета і задачі проекту



Категории шаблонов

Обратите внимание

Локальные шаблоны

Из Microsoft Office Online

Деловые

Образование

Личные

Учебная база данных

Приступая к работе с Microsoft Office Access

Новая пустая база данных



Новая база данных

Шаблоны из Интернета



Основные фонды



Контакты



Вопросы



События



Проекты по маркетингу



Проекты



Канал продаж



Задачи



Факультет



Учащиеся

Открыть последнюю базу данных

Другие...

- H:\...База_КМВПУЭТ.accdb
27.03.2016
- \Users\...\База_КМВПУЭТ.accdb
25.03.2016
- \Users\...\База_КМВПУЭТ.accdb
23.03.2016
- \...Дипломна работа1.accdb
22.03.2016
- \...Дипломна работа1.accdb
22.03.2016
- \Users\...\Дипломна работа.accdb
08.03.2016
- \Users\...\Дипломна работа.accdb
07.03.2016



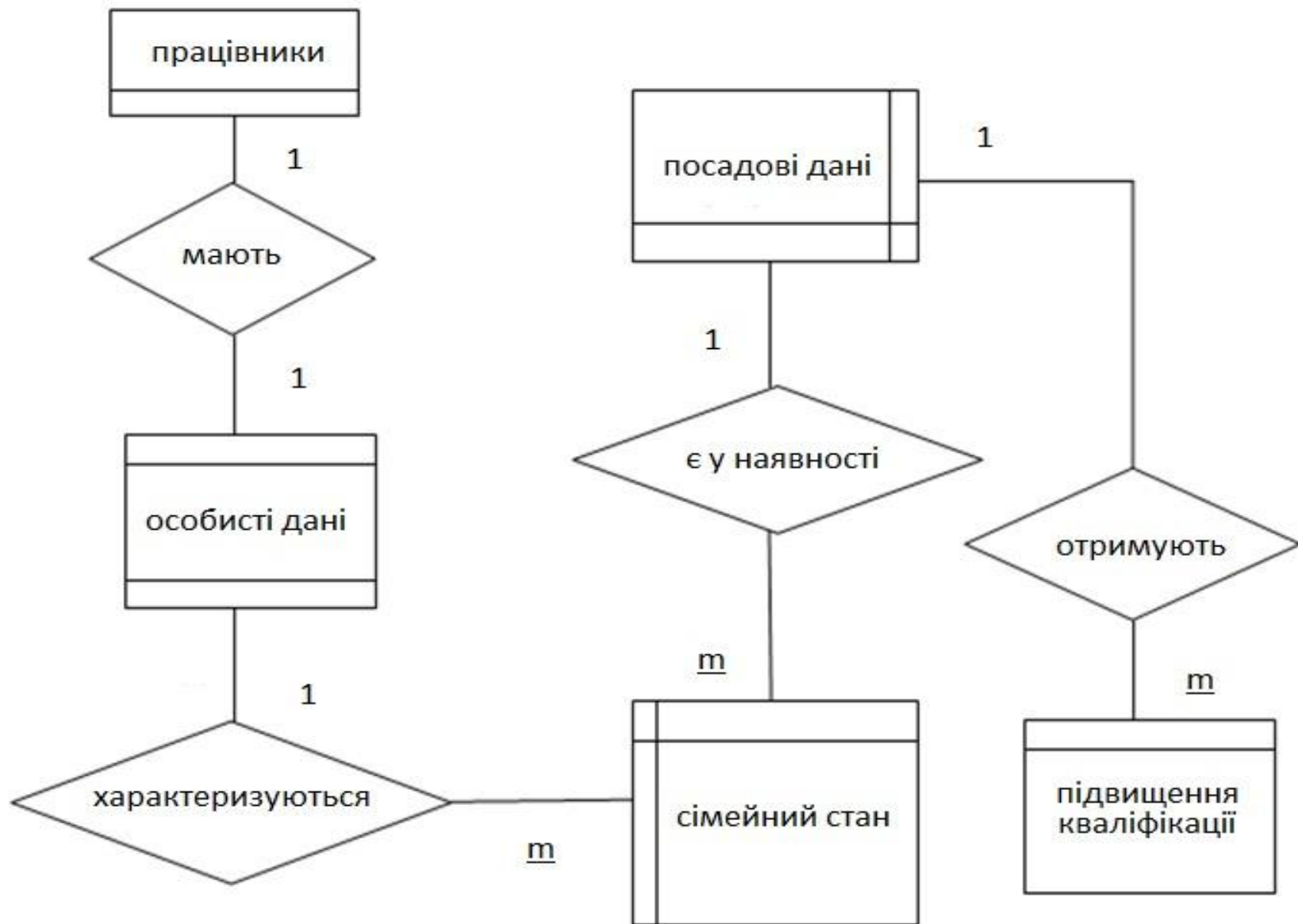
Новые возможности Access 2007



Обновленная программа Access 2007 содержит мощные средства, которые позволяют быстро отслеживать данные, работать с ними совместно и создавать отчеты в управляемой среде. Дополнительные сведения о новых возможностях и улучшениях.

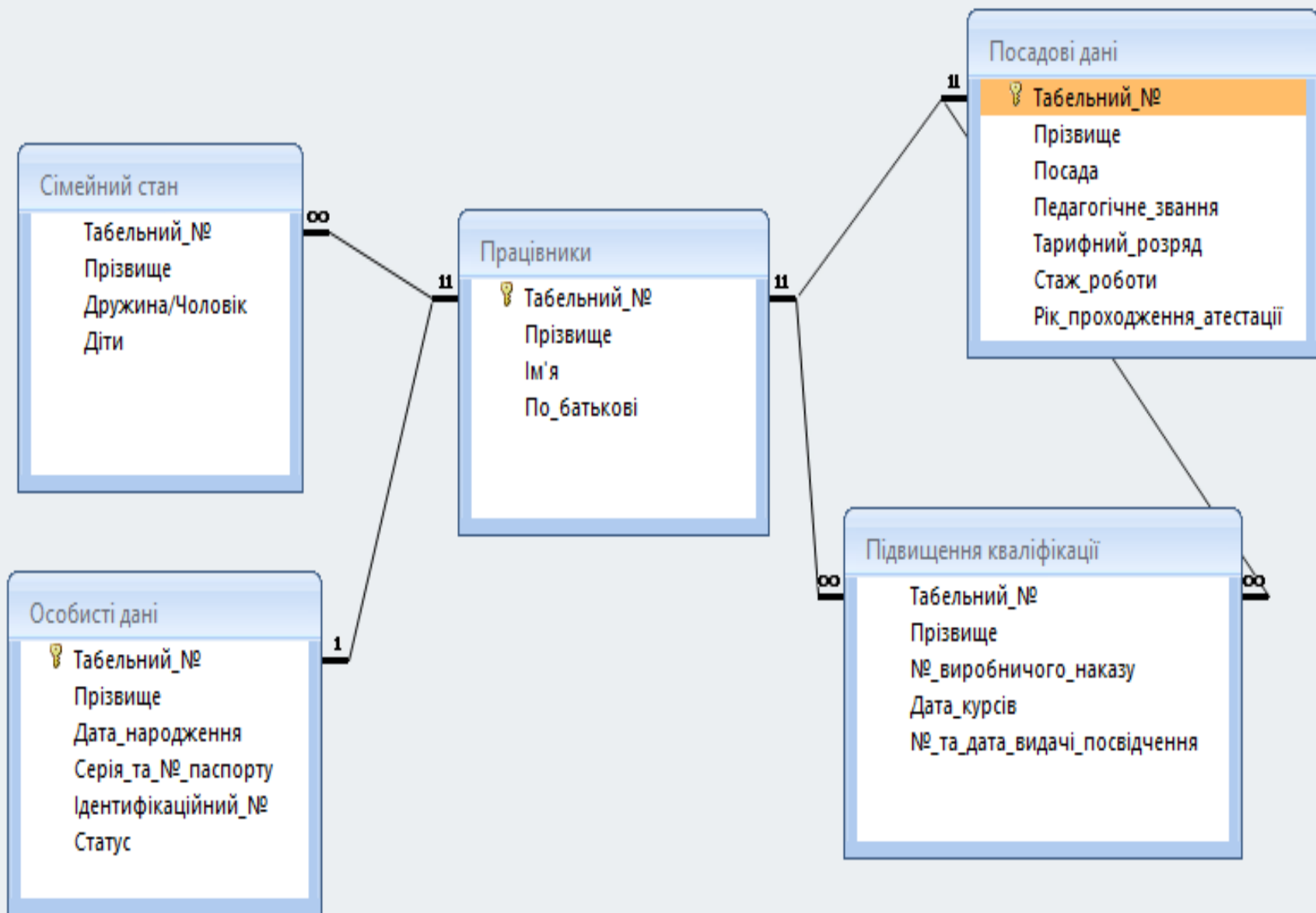
Также на веб-узле Office Online:
[Учебный курс](#) | [Шаблоны](#) | [Загрузка](#)

- Получение новейшего содержимого при работе с выпуском 2007 системы Microsoft Office
- Руководство по интерфейсу пользователя Access 2007
- Организация всех объектов с помощью новой, легко доступной области переходов



Тип данных	
	▼
Текстовый	
Поле MEMO	
Числовой	
Дата/Время	
Денежный	
Счетчик	
Логический	
Поле объекта OLE	
Мастер подстановок	

Data Type	
	▼
Text	
Memo	
Number	
Date/Time	
Currency	
AutoNumber	
Yes/No	
OLE Object	
Lookup Wizard	





Типи зв'язків

- *За множинністю:*
 - *один до одного (позн. як 1:1).*
 - *один до багатьох (позн. як $1:\infty$ або 1:M).*
 - *багато до одного (позн. як $\infty:1$ або M:1).*
 - *багато до багатьох (позн. як $\infty:\infty$ або M:M)*
- *За повнотою:*
 - *кожний екземпляр однієї сутності обов'язково пов'язаний з одним чи кількома екземплярами іншої сутності.*
 - *кожний екземпляр однієї сутності не обов'язково пов'язаний хоча б з одним екземпляром іншої сутності.*



Форма Працівники



Табельний_№

1



Прізвище

Бабійчук

Ім'я

Інна

По_батькові

Миколаївна



запит на вибірку Посада_та_датанародження

Прізвище

Гадалін

Ім'я

Сергій

Посада

викладач

Дата_народження

03.01.62

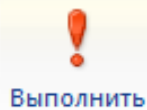


Запит на вибірку Паспортні_дані

23 березня 2016 р.

23:24:03

Прізвище	Ім'я	По_батькові	Посада	Серія_та_№_паспорт	Ідентифікаційний_№
Бабійчук	Інна	Миколаївна	майстер в/н	АА-100200	111111111
Баланцева	Таїса	Миколаївна	майстер в/н	АА-101201	111111112
Бандурко	Неля	Вікторівна	викладач	АА-102202	111111113
Біла	Олена	Юріївна	чергова по гуртожитку	АА-103203	111111114
Білоус	Валентин	Олександрович	майстер в/н	АА-104204	111111115
Білоус	Валентина	Анатоліївна	майстер в/н	АА-105205	111111116
Біньковська	Надія	Антонівна	бібліотекар	АА-106206	111111117
Богданова	Людмила	Василівна	майстер в/н	АА-107207	111111118
Брановіцька	Любов	Віталіївна	майстер в/н	АА-108208	111111119
Булатецька	Наталія	Василівна	викладач	АА-109209	111111120
Бялошицький	Ігор	Юрійович	викладач	АА-110210	111111121
Бялошицький	Юрій	Леонідович	майстер в/н	АА-111211	111111122
Вахрамєва	Світлана	Вікторівна	вихователь	АА-112212	111111123
Володовська	Лілія	Василівна	чергова по гуртожитку	АА-113213	111111124
Воровей	Тетяна	Володимирівна	майстер в/н	АА-114214	111111125
Вотінцева	Наталія	Федорівна	вихователь	АА-115215	111111126
Гаврилюк	Алла	Геннадіївна	викладач	АА-116216	111111127
Гадалін	Сергій	Іванович	викладач	АА-117217	111111128
Гадаліна	Тетяна	Михайлівна	викладач	АА-118218	111111129
Ганевич	Олена	Іванівна	чергова по гуртожитку	АА-119219	111111130



По шагам
Построитель

Вставить строки
Удалить строки

Показать
все действия

Имена
макросов

Условия

Аргументы

Сервис

Строки

Показать или скрыть

Все таблицы

Кнопочная форма

Макрос1

Несвязанные объекты

- Запит на вибірку Паспортні дані
- Запит на вибірку Повна інформація ...
- Запит на вибірку Посада_та_датанар...
- Звіт на основі таблиці Підвищення кв...
- Звіт Паспортні дані
- Звіт Повна інформація про працівни...
- Звіт Посада_та_датанародження
- Особисті дані
- Підвищення кваліфікації
- Посада_та_датанародження_перехре...
- Посадові дані
- Працівники
- Сімейний стан
- Форма Особисті дані
- Форма Особисті дані+сімейний стан(...
- Форма Підвищення кваліфікації
- Форма Посадові дані

Макрокоманда

Аргументы

ОткрытьЗапрос

Запит на вибірку Повна інфор

Аргументы макрокоманды

Имя запроса	Запит на вибірку Повна інформація про працівників
Режим	Таблица
Режим данных	Изменение

Дякую за увагу!

Доповідь завершено.