

ДИПЛОМНИЙ ПРОЕКТ

БУДІВЛЯ ЗАГАЛЬНООСВІТНЬОГО СПОРТИВНО-ОЗДОРОВЧОГО НАВЧАЛЬНОГО ЗАКЛАДУ В М. ВОЛОДИМИР-ВОЛИНСЬКИЙ

Виконала студентка групи Б-14 сп.

Андрєєва Наталя

Керівник Попов В.О.

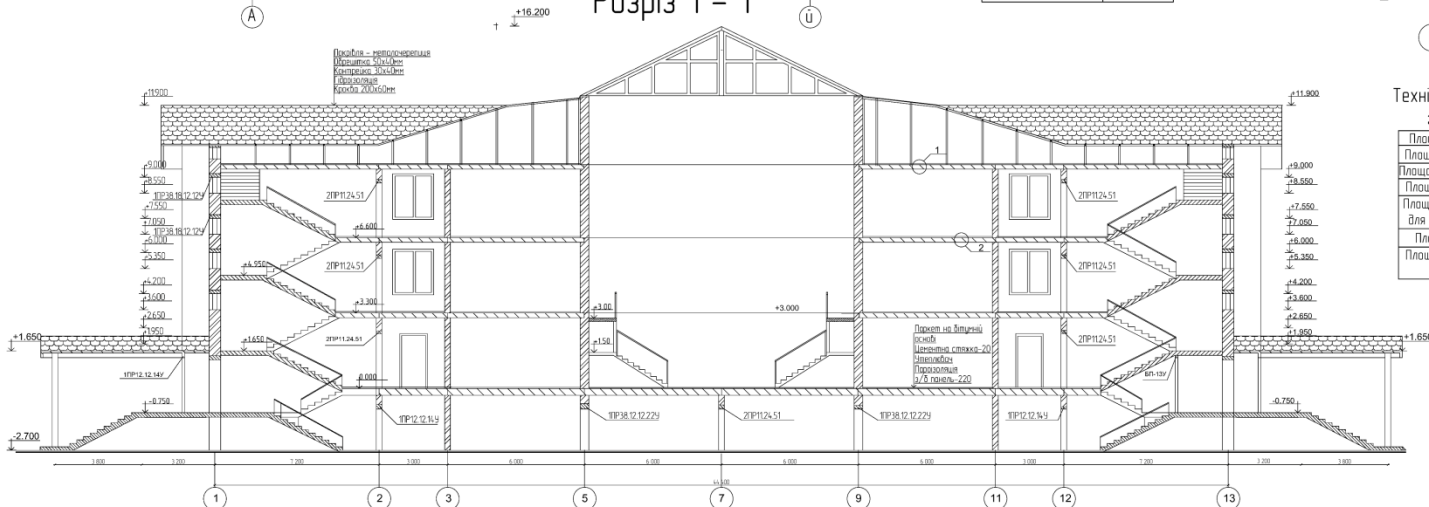
Фасад 1 - 13



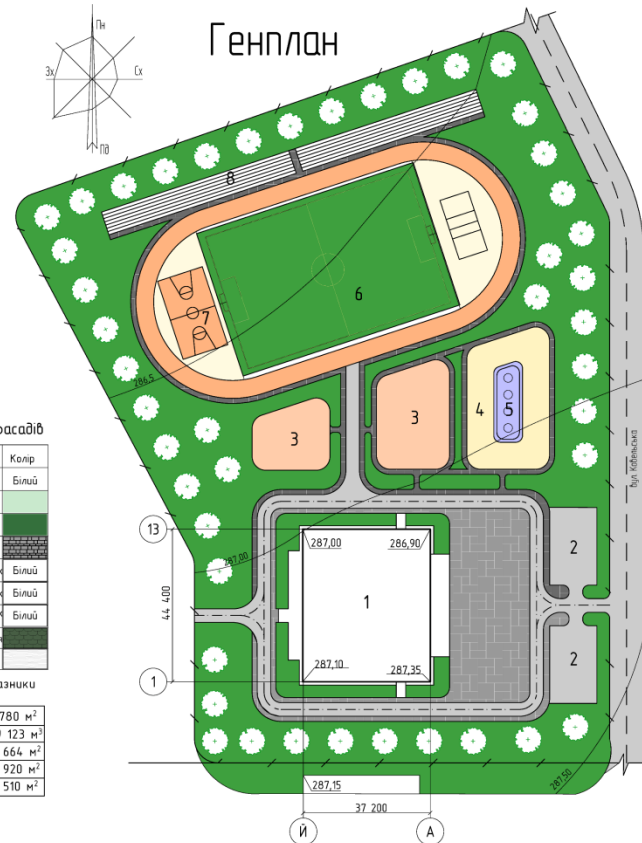
Фасад А - Й



Розріз 1 - 1



Генплан



Паспорт опорядження фасадів

Поз.	Позначення	Найменування	Колір
1	Стіни	Штукатурка	Білий
2	Стіни	Штукатурка	Зелений
3	Стіни	Штукатурка	Зелений
4	Цоколь	Облицювання фрекціж	Сірий
5	Вікна	Металопластик	Білий
6	Двері	Металопластик	Білий
7	Злітби	Металопластик	Білий
8	Покриття	Металочерепиця	Сірий
9	Лобова дошка	Дерево	Світлий

Техніко-економічні показники будівлі

Площа забудови	1780 м ²
Будівельний об'єм	29 123 м ³
Загальна площа	4 664 м ²
Корисна площа	3 920 м ²
Розрахункова площа	1 510 м ²

Техніко-економічні показники генерального плану

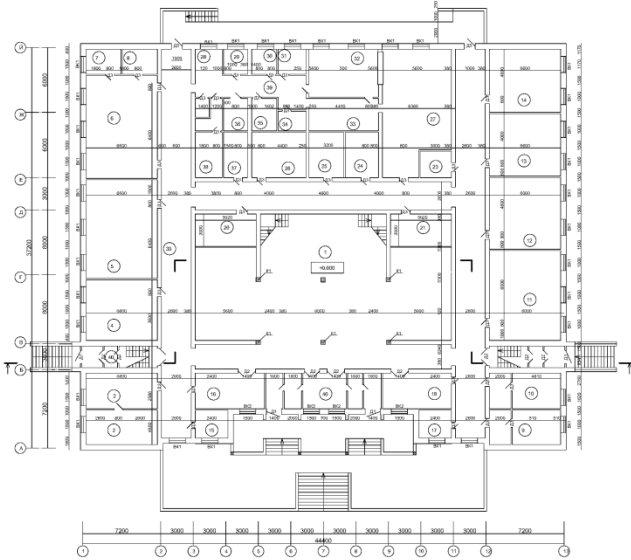
Площа ділянки	27 500 м ²
Площа забудови	1 780 м ²
Площа озеленення	8 368 м ²
Площа мощення	1 510 м ²
Площа площадок для відпочинку	940 м ²
Площа доріг	2 125 м ²
Площа спортивних площадок	7 242 м ²

Експлікація будівель та споруд генплану

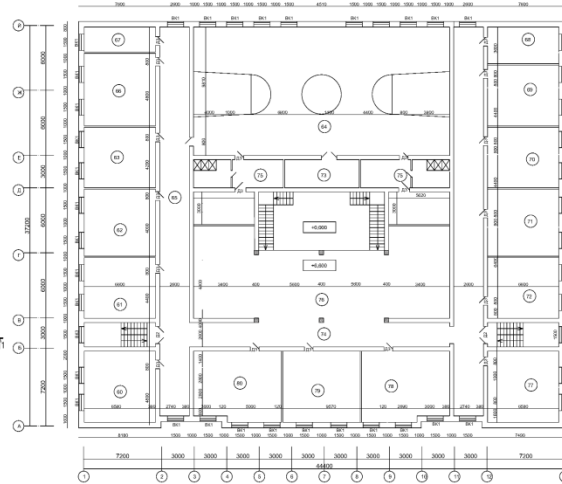
1	Будівля, що проєктується
2	Парковка
3	Майданчик зі спортивним спорядженням
4	Зона відпочинку
5	Фонтан
6	Стадіон
7	Баскетбольний майданчик
8	Трибуни

08-08 ДП 001-AP					м.Володимир-Волинський, вул.Ковельська, 111				
Зп.	Сп.	Лп.	Фп.	Пп.	Вп.	Сп.	Лп.	Вп.	
Проектант	Володимир	Архітектор	Володимир	Планировщик	Володимир	Сторона	1	Лист	12
Перевірив	Володимир	Архітектор	Володимир	Планировщик	Володимир	Сторона	1	Лист	12
Начальник	Володимир	Архітектор	Володимир	Планировщик	Володимир	Сторона	1	Лист	12
Коректор	Володимир	Архітектор	Володимир	Планировщик	Володимир	Сторона	1	Лист	12
Рисувальник	Володимир	Архітектор	Володимир	Планировщик	Володимир	Сторона	1	Лист	12
Замовник	Володимир	Архітектор	Володимир	Планировщик	Володимир	Сторона	1	Лист	12

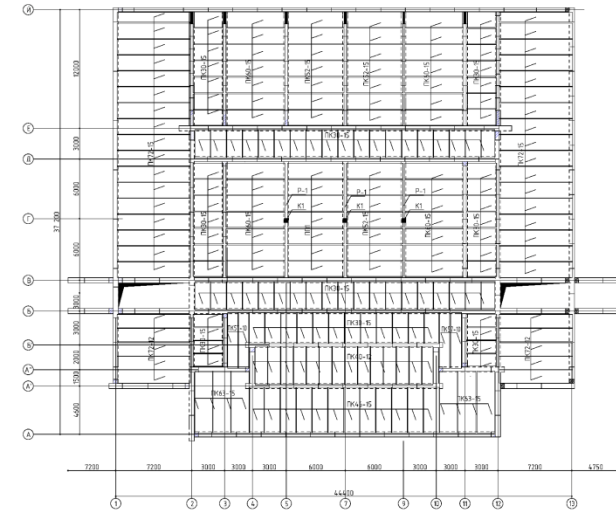
План на відмітці 0,000



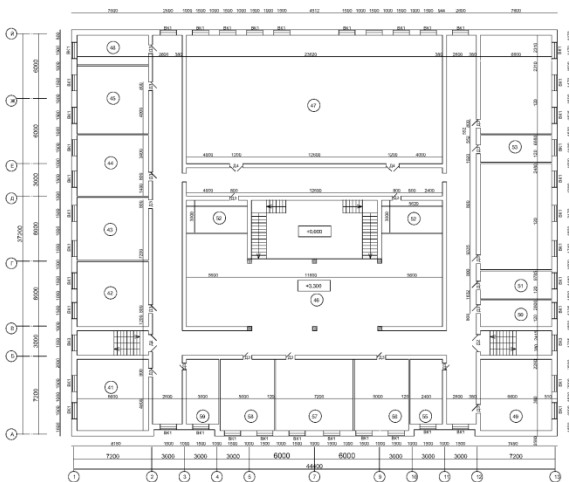
План на відмітці +6,600



План перекриття на відмітці 0.00

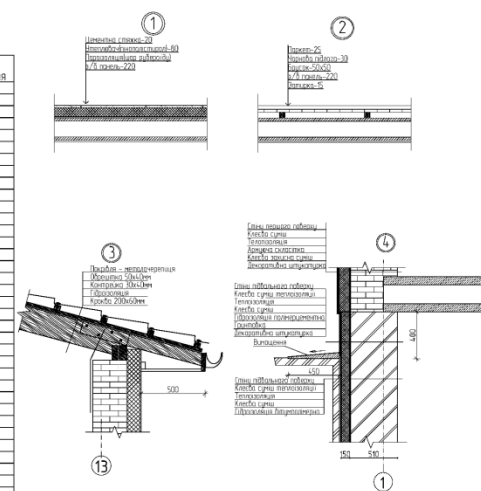


План на відмітці +3,300



Експлікація приміщень

№	Найменування	Площа, м2	Кат. * приміщення	№	Найменування	Площа, м2	Кат. * приміщення
1	Вестибюль з гардеробом	294,8	41	41	Клас "Г"	41,3	41,3
2	Кабінет директора	31	42	42	Клас "Г"	41,3	41,3
3	Кабуляр	11	43	43	Кабінет ділової мови	41,3	41,3
4	Кабінет професорів	40	44	44	Кабінет ділової мови	41,3	41,3
5	Мастерня педагогічного навчання	62,3	45	45	Клас "З"	40,6	40,6
6	Мастерня педагогічного навчання	60,2	46	46	Зарядний сід	29,0	29,0
7	Інструментальна	12	47	47	Актовий зал	281	281
8	Інструментальна	9	48	48	Кінолекторна	336,6	336,6
9	Кабінет лікаря	28,4	49	49	Лабораторія	619	619
10	Кабінет вихователів	19,6	50	50	Сторонній інвентар	19	19
11	Мастерня ручної праці	57	51	51	Кабінет літератури	593,5	593,5
12	Приміщення 1-ого класу	41,3	52	52	Світлиця	4,8	4,8
13	Ізроба 1-ого класу	41,3	53	53	Робочий зал	16	16
14	Сторона 1-ого класу	41,3	54	54	Інструктор	16	16
15	Кабінет заступника директора	8	55	55	Філологія/ораторія	16,8	16,8
16	Вчительська	10,5	56	56	Лабораторія біології	65,2	65,2
17	Канцелярський персонал	8,3	57	57	Кабінет читання	616	616
18	Вчительська	10,5	58	58	Кабінет інформатики	49	49
19	Електрошкола	7,3	59	59	Кабінет мистецької педагогіки	40,6	40,6
20	Центр для вчителів	16,86	60	60	Кінцятка зберігання інвентаря	17	17
21	Центр для старших класів	16,86	61	61	Бібліотека	49	49
22	Центр для 1-го класу	4,4	62	62	Кабінет фізики	29,5	29,5
23	Електрошкола	6	63	63	Кабінет хімії	49,6	49,6
24	Канцелярський персонал	4,5	64	64	Спортивний зал	281	281
25	Кабінет хімії	16,8	65	65	Орлядова заларня спорзалу	50	50
26	Лабораторія	16,8	66	66	Математичний кабінет	23,8	23,8
27	Вольєр	61,4	67	67	Кабінет іноземної мови	41,3	41,3
28	Кухня	16,2	68	68	Кабінет ділової мови	56,1	56,1
29	Кабулярський кабінет	11,6	69	69	Кабінет фізики	19,9	19,9
30	Олівейний цех	11,6	70	70	Кабінет історії	49	49
31	Мясно-рибний цех	11,6	71	71	Кабінет математики	59,3	59,3
32	Горничий цех	33,8	72	72	Кабінет іноземної мови	16,4	16,4
33	Канцелярський персонал	16,3	73	73	Інвентарна	16,4	16,4
34	Лабораторія класова	4,6	74	74	Реквізиційна	58,3	58,3
35	Класова сухих продуктів	8,1	75	75	Світлиця роздягальні та душів	8,2	8,2
36	Холодильна камера	8,1	76	76	Бібліотека	53,2	53,2
37	Приміщення для фізкультури	81	77	77	Мішений клас	41,4	41,4
38	Світлиця для персоналу	16,2	78	78	Кабінет математики	59,3	59,3
39	Коридори	246,5	79	79	Кабінет історії	49	49
40	Вихідні тамбури	61,2	80	80	Кабінет інформатики	49	49



№	Сток	Висота	Підлога	Висота	Стіна	Висота	Архив
Зарядний сід	Підлога А1		Підлога А1		Стіна А1		Архив
Кабулярський кабінет	Підлога А1		Підлога А1		Стіна А1		Архив
Кабулярський кабінет	Підлога А1		Підлога А1		Стіна А1		Архив
Кабулярський кабінет	Підлога А1		Підлога А1		Стіна А1		Архив

08-08 ДП 001-АР

«Волинський Волинський, буд. Ковельська, 111

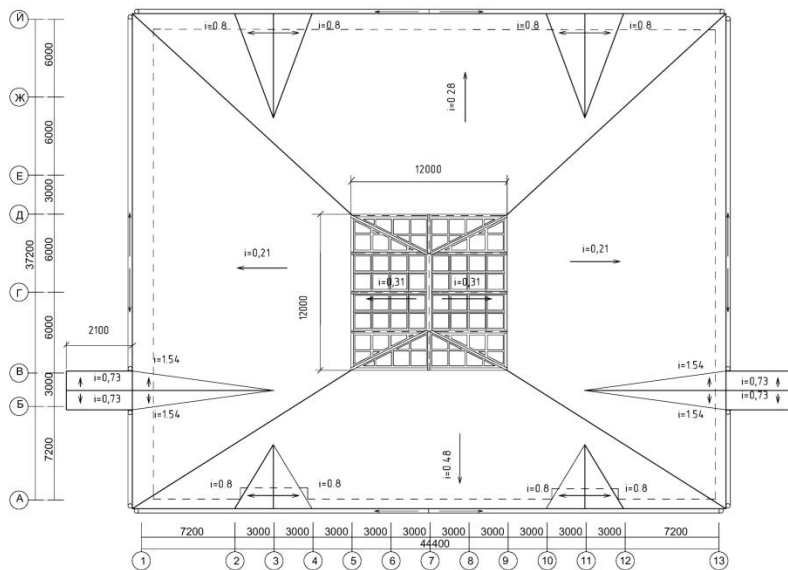
роботи застосовувати спеціальні заходи щодо захисту в

№ 2 12

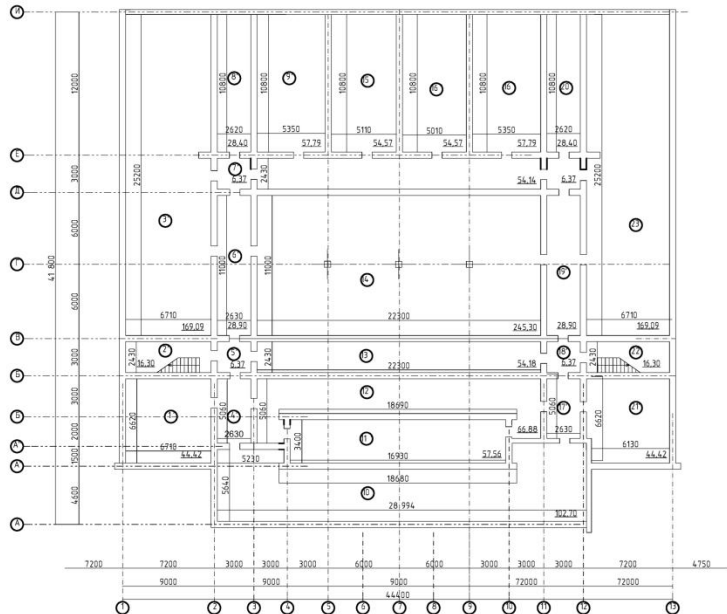
План на відмітці 0,000, план на відмітці +3,300, план на відмітці +6,600, експлікація приміщень, план перекриття 0,000

ВНТУ, зрБ-14, ст.

ПЛАН ПОКРІВ'ЛІ



ПЛАН ПІДВАЛУ



ВІЗУАЛІЗАЦІЯ БУДІВЛІ



ЕКСПЛІКАЦІЯ ПРИМІЩЕНЬ ПІДВАЛУ

№	Найменування	Площа	Кол. приміщення
1	Інвентарне приміщення	44,42	
2	Сховище квітки	16,30	
3	Зал для занять баском	169,09	
4	Коридор	13,31	
5	Коридор	6,37	
6	Коридор	28,90	
7	Коридор	6,37	
8	Електронне обладнання	20,44	
9	Складське приміщення	57,79	
10	Зал для занять фехтуванням	102,70	
11	Інвентарне приміщення	57,56	
12	Коридор	20,98	
13	Коридор	54,18	
14	Тренажерний зал	245,30	
15	Колієвня	54,57	
16	Резервне обладнання котельні	54,57	
17	Коридор	13,31	
18	Коридор	6,37	
19	Коридор	28,90	
20	Генератор	28,44	
21	Мастерська	44,42	
22	Сховище квітки	16,30	
23	Зал для спорів	169,09	

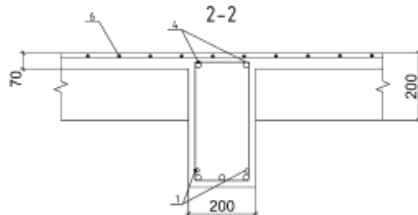
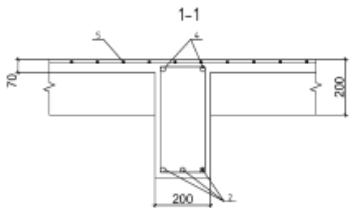
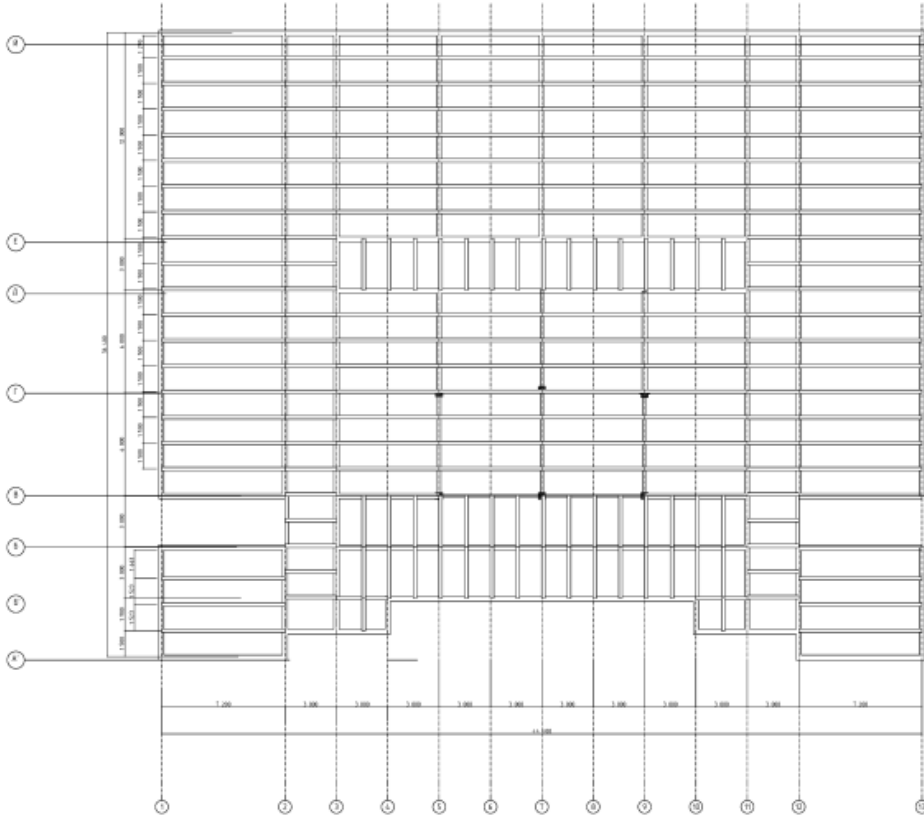
08-08 ДП 001-АР					
№	Кільк.	Стор.	Форм.	Підпис	Печат.
Розроб.	Митрош І.Є.				
Проєкт.	Григор'єв А.І.				
Інженер	Григор'єв А.І.				
Коректор	Григор'єв А.І.				
Замовник	Українська				

м.Володимир-Волинський, вул. Ковельська, 111					
Будівля загальноосвітнього спортивного залу (спортивно-забарочного навчального закладу) в м.Володимир-Волинському					
Питання	Архитектура	Архитектура	Архитектура	Архитектура	Архитектура
№	3	12			

План покрівлі, план підвалу, ескізи приміщень підвалу, візуалізація будівлі

ВНТЧ, ср.Б-14, ст.

ПЛАН МОНІЛІТНОГО ПЕРЕКРИТТЯ
з головними та другорядними балками



Головна балка

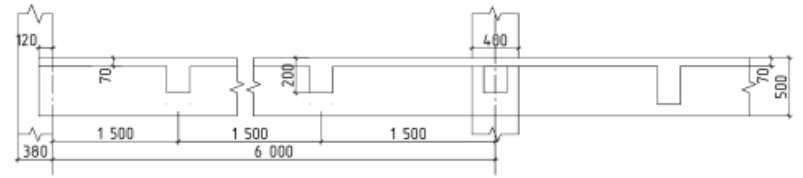


Схема армування головної балки

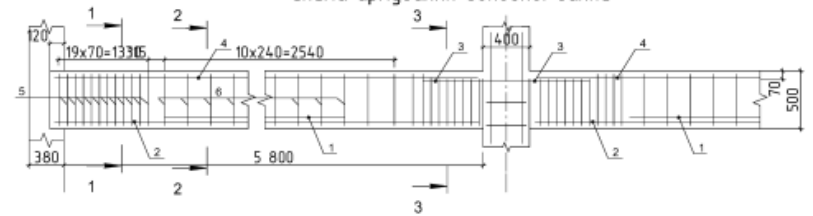
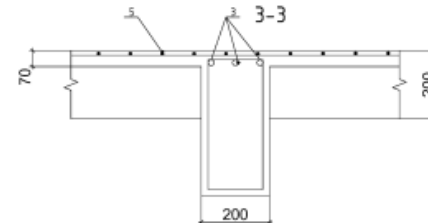
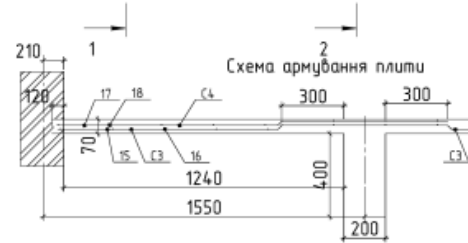
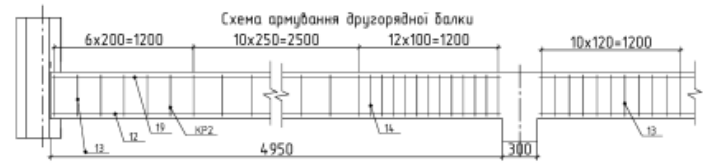


Схема армування другорядної балки



СПЕЦИФІКАЦІЯ

Форма	Зона	Позиція	Позначення	Найменування	Кількість	Примітка
				Головна балка		
				Складальні одиниці		
				Деталі		
		1	02 A400C l=4000		2	
		2	02 A400C l=5860		2	
		3	02 A400C l=1200		4	
		4	06 A400C l=5660		4	
		5	010 A 240 C l=420		40	
		6	016 A240C l=420		25	
				Матеріал		
				Бетон С25/30		
				Другорядна балка Б2		
				Деталі		
		7	016 A400C l=5830		4	
		8	06 A400C l=375		31	
		9	04 A400C l=5850		4	
		10	07 A400C			
		11	04 Вр-1			
		12	05 Вр-1			
		13	04 Вр-1			
				Матеріал		
				Бетон С30/35		

08-08.01.001 - К3

м. Володимир-Волинський

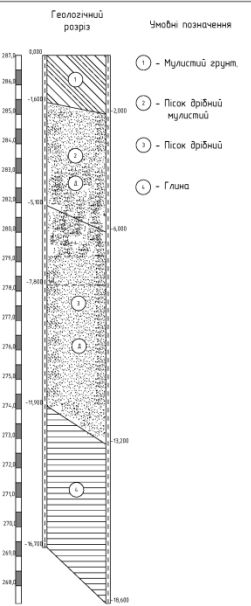
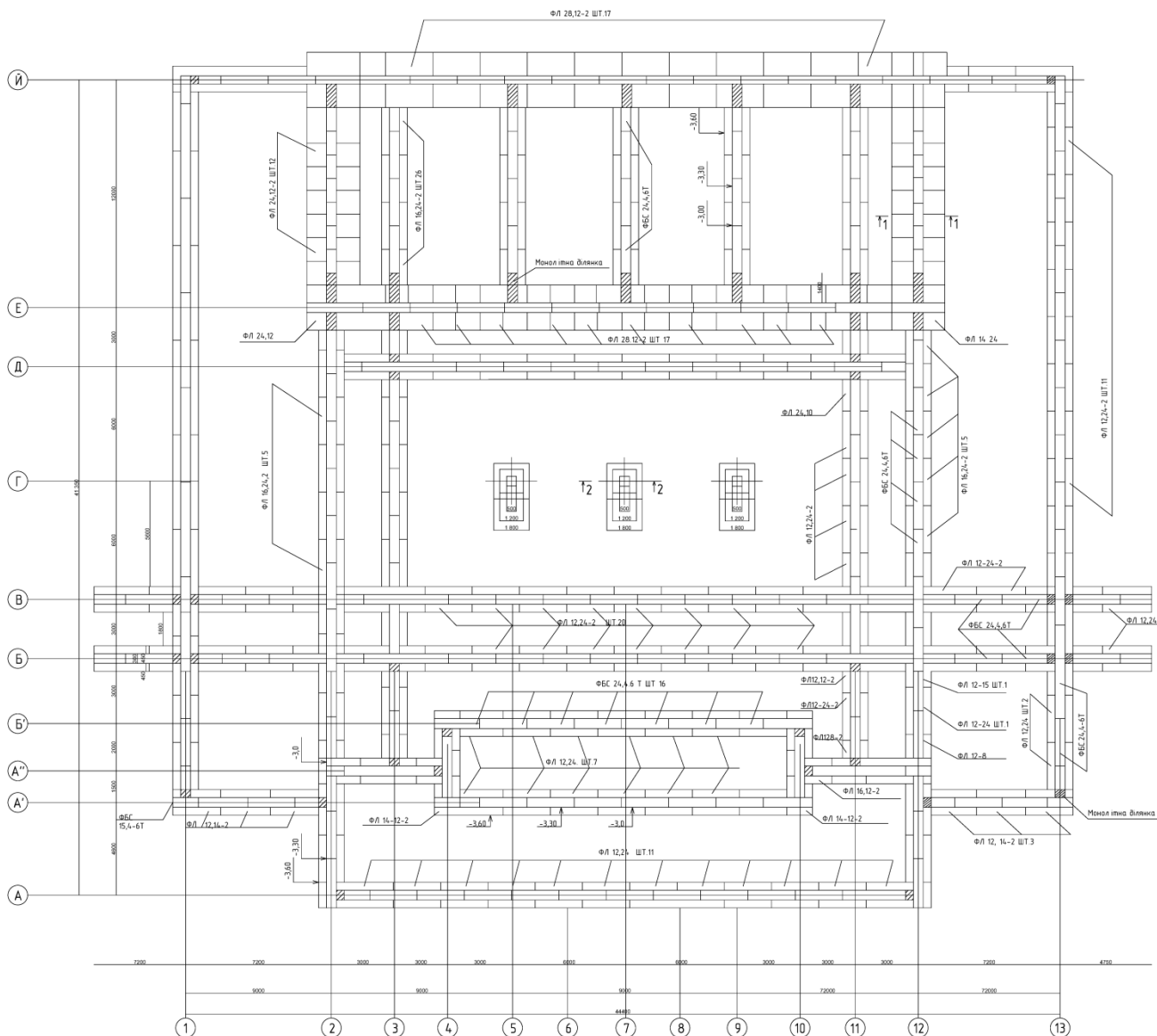
№	Підрозділ	Підпис	Підпис	Дата
	Замовник			
	Проектант			
	Коректор			
	Архітектор			
	Конструктор			
	Інженер			

Будівля загальноосвітнього середнього навчального закладу в м. Володимир-Волинський

Для повного оформлення, надати Матр. Другорядна балка, сема армування, розриви 1-1, 2-2, 3-3, стандартним

ФНТД, зр. 6-14сп.

ПЛАН ФУНДАМЕНТІВ



- Геологічний розріз
- Умовні позначення
- ① - Мулистий ґрунт
 - ② - Пісок дрібний мулистий
 - ③ - Пісок дрібний
 - ④ - Глина

Специфікація елементів фундаменту

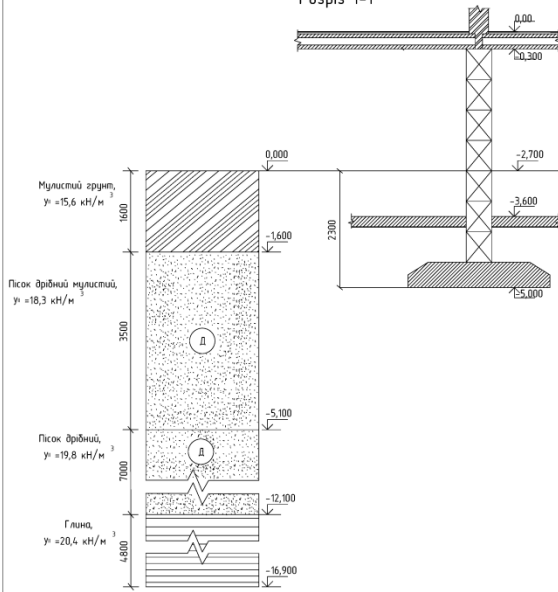
Позиція	Позначення	Найменування	К-ть	Вага од.кв
Фундаментні подушки				
ФЛ28.12	ГОСТ13580-85	ФЛ 28.12-2	50	2820
ФЛ24.12	ГОСТ13580-85	ФЛ 24.12-2	12	2300
ФЛ20.12	ГОСТ13580-85	ФЛ 20.12-2	26	1950
ФЛ16.24	ГОСТ13580-85	ФЛ 16.24-2	40	2150
ФЛ16.12	ГОСТ13580-85	ФЛ 16.12-2	4	1030
ФЛ14.24	ГОСТ13580-85	ФЛ 14.24-2	10	1900
ФЛ14.12	ГОСТ13580-85	ФЛ 14.12-2	32	910
ФЛ12.24	ГОСТ13580-85	ФЛ 12.24-2	84	1630
Блоки фундаментні стіноді				
ФБС 24.5.6	ГОСТ13580-85	ФБС 24.5.6-Т	310	1630
ФБС 12.5.6	ГОСТ13580-85	ФБС 12.5.6-Т	216	790
ФБС 9.5.6	ГОСТ13580-85	ФБС 9.5.6-Т	317	590
ФБС 24.4.6	ГОСТ13580-85	ФБС 24.4.6-Т	533	1300
ФБС 12.4.6	ГОСТ13580-85	ФБС 12.4.6-Т	189	640
ФБС 9.4.6	ГОСТ13580-85	ФБС 9.4.6-Т	287	470
ФБС 9.6.6	ГОСТ13580-85	ФБС 9.6.6-Т	32	700
ФБС 9.3.6	ГОСТ13580-85	ФБС 9.3.6-Т	138	350
ФБС 12.6.6	ГОСТ13580-85	ФБС 12.6.6-Т	12	960
		Бетон В 7.5	67	М³

08-08.ДП.001 - КЗ

м. Володимир-Волинський, вул. Ковельська

Зм.	Клас	Арх.	МШО	Підпр.	Дата		
Розробл.	Львівська НТ					Будівля загальноосвітнього старшого одокорного шкільного закладу 6 м	Стефан Аркуш
Прийомл.	Розробл.	АС				Володимир-Волинський	6 12
Текст.							
Результат						План фундаментів, геологічний розріз, специфікація елементів	ВНТЗ, пр. Б-14сн
Затверд.							

Розріз 1-1



Розріз 2-2

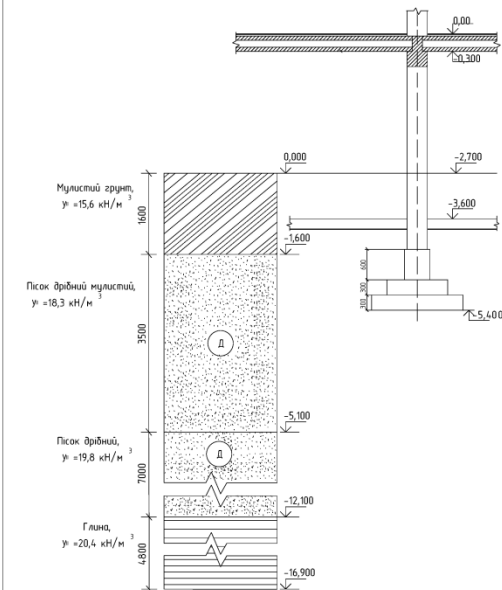
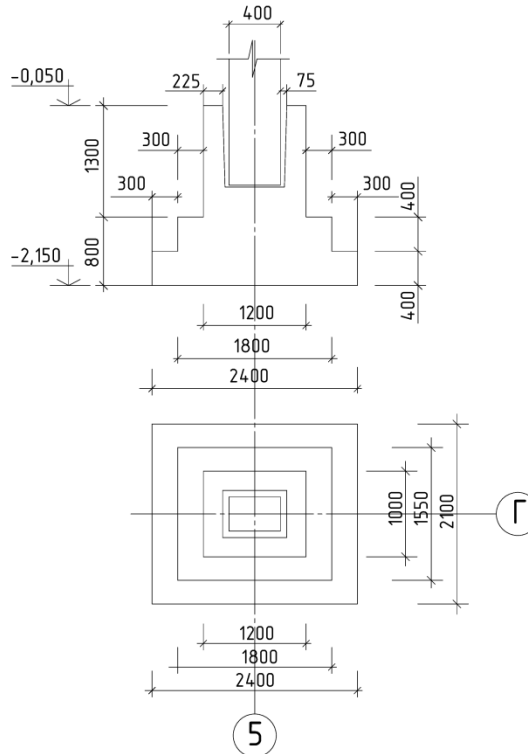
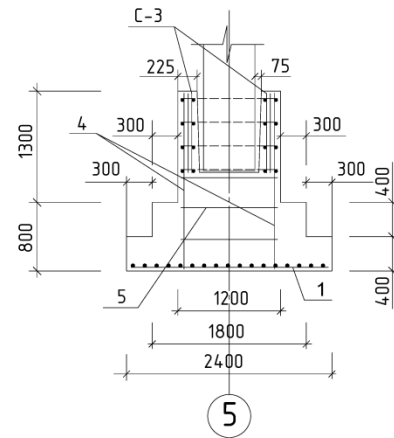
Фундамент ФМ-1
мілкого закладання

Схема армування фундаменту ФМ-1



Специфікація матеріалів на фундамент ФМ-1

Поз.	Позначення	Найменування	Кількість	Примітка
1		Сітка С - 1	1	59,58
		Сітка С - 2	2	9,40
		Сітка С - 3	2	13,12
Деталі				
4	ДСТУ 3760:2006	Ш16 А400С l=1950	2	3,07
5	ДСТУ 3760:2006	Ш16 А400С l=2050	3	3,23
Матеріали				
		Бетон класу В20		9,725 м³

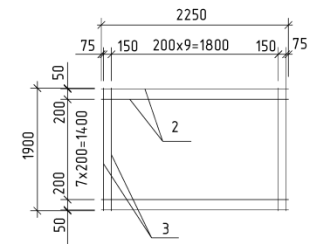
Специфікація на арматурні вироби

Марка виробу	Поз. деп.	Найменування	Кількість	Маса 1 деп., кг	Маса виробу, кг
	3	Ш14 А400С L=1900	13	2,29	
С - 2	6	Ш8 А400С L=1050	6	0,41	4,70
	7	Ш8 А400С L=800	7	0,32	
С - 3	8	Ш8 А400С L=950	8	0,37	6,56
	9	Ш8 А400С L=1150	8	0,45	

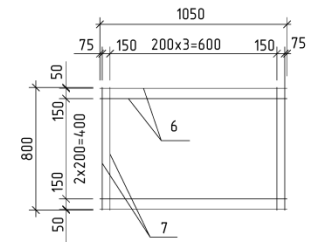
Відомості витрати сталі на ФМ-1, кг

Марка елемента	Вироби арматурні						Всього
	Арматура класу А240С			Арматура класу А400С			
	ДСТУ 3760:2006			ДСТУ 3760:2006			
	Ш8	Всього	Ш8	Ш14	Ш16	Всього	
ФМ-1	-	22,6	59,58	15,97	98,15	98,15	

С-1



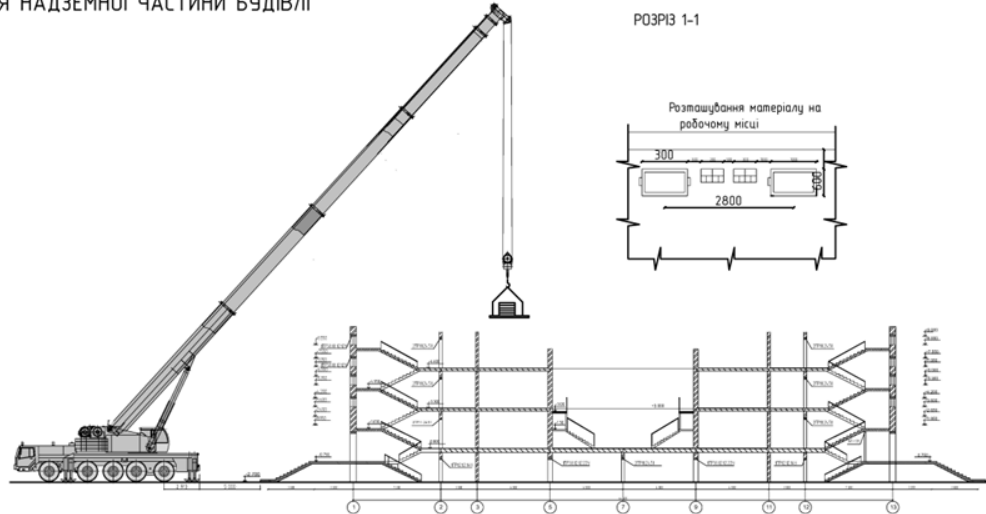
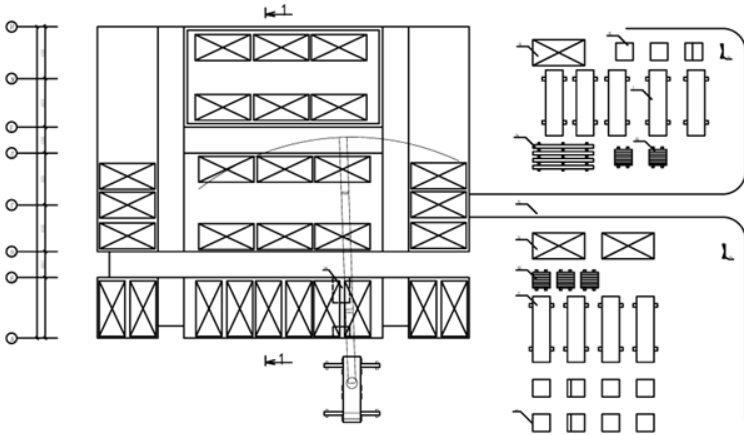
С-2



08-08.ДП.001 - КЗ					
м. Володимир-Волинський, вул. Ковельська					
Зм.	Клас	Арх.	Масш.	Підпис	Дата
Розробл.	Арх.	М.С.			
Перевірл.	Арх.	М.С.			
Пр.зам.					
Розробл.					
Будівля заальооб'єктного старинного оздоровчого «Вічного заводу» в м. Володимир-Волинський.					
Розріз 1-1, розріз 2-2, фундамент ФМ-1, схема армування фундаменту, специфікація матеріалів на ФМ-1, специфікація арматурних виробів С-1, С-2.					
					ВНТЗ, пр. Б-14сн

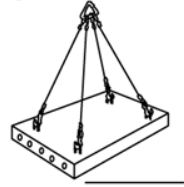
ТЕХНОЛОГІЧНА КАРТА НА ЗВЕДЕННЯ НАДЗЕМНОЇ ЧАСТИНИ БУДІВЛІ

ФРАГМЕНТ БУДГЕНПЛАНУ

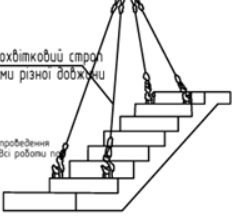


№ п/п	позначення робіт або процесу	Об'єм		Термін виконання на весь об'єкт	КАЛЕНДАРНИЙ ГРАФІК													
		Об'єм	Масштаб		10	20	30	40	50	60								
1	Виконання і розроблення збірних металевих розрізних профільних балок до 38 м для зведення об'єкту будівництва	300	1/1	10-11														
		300	1/1	11-12														
		300	1/1	12-13														
		300	1/1	13-14														
		300	1/1	14-15														
		300	1/1	15-16														
		300	1/1	16-17														
		300	1/1	17-18														
		300	1/1	18-19														
		300	1/1	19-20														
		300	1/1	20-21														
		300	1/1	21-22														
		300	1/1	22-23														
		300	1/1	23-24														

Схема стропування пустої плити



Стропування сходового маршу з вітками різної довжини



ТЕХНІКО-ЕКОНОМІЧНІ ПОКАЗНИКИ

Назви показників	Одиниці виміру	Кількість
Тривалість виконання робіт	дні	72,5
Трудомісткість виконання робіт	люди-зм	288
Питома трудомісткість по мосту	люди-зм/м	0,36
Питома трудомісткість по цегельній кладці	люди-зм/м ³	0,91
Виробок на один робочий метр мосту	м/люди-зм	2,76
Виробок на один робочий метр цегельної кладки	м ³ /люди-зм	1,1
Зарплата пілота	грн	36037,14

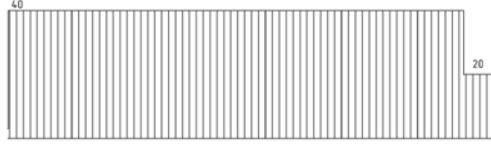
Вказівки з техніки безпеки

До початку виконання робіт виконати суцільне огороження території об'єкта будівельної майданчик від зонірованого смуги і забезпечити пластування всіх необхідних тимчасових проїздів. Висвітлити у проїздах, проїздах до місць проведення робіт шпальти з написами про категорію заборони доступу на територію, монтажні конструкції особам, які не мають відношення до виконання робіт. Організувати постійний контроль інженерно-технічних працівників за веденням робіт. Всі роботи виконувати згідно з проектною документацією, правилами та інструкціями. Виконувати роботи згідно з проектною документацією, правилами та інструкціями. Виконувати роботи згідно з проектною документацією, правилами та інструкціями.

При монтажі збірних з/в конструкцій необхідно дотримуватися правил техніки безпеки:

- при переміщенні по підлозі на робочі місця краном конструкцій необхідно застосовувати контейнери, піддон, вантажозахисні пристрої, які виключають можливість падіння вантажів при підйомі;
- на вілках, де ведуться монтажні роботи не допускається виконання інших робіт на перебудованих сторонах осей;
- забороняється підйомні з'єднання з/в конструкцій, що не мають номінальних теплових чи механічних характеристик та вилку спаровані з мостом;
- не допускається перебування людей на елементах конструкцій по об'їзду під час їх переміщення чи підйому;
- розриви для тимчасового закріплення конструкцій, що монтується повинні бути закріплені до надійних опор;
- басисомони в проектне положення елементи конструкцій, чи обладнання повинні бути надійно закріплені, щоб забезпечувалась їх стійкість та геометрична незмінність;
- не допускається проведення монтажних робіт на висоті на відкритих місцях при швидкості вітру 15м/с та вище, при ожеледях, граді чи тумані, що виключає видність в межах фронту робіт;
- не допускається перебування людей на елементах, що монтується;
- при переміщенні конструкцій або обладнання вантарями не менше 1тн, на вершину 0,5м;
- особи які працюють з електроприводами повинні знати правила захисту від ураження електроприводом та вилку надійності першу допомогу потерпілим від удара електрикою.

Графік руху робітників



УМОВНІ ПОЗНАЧЕННЯ

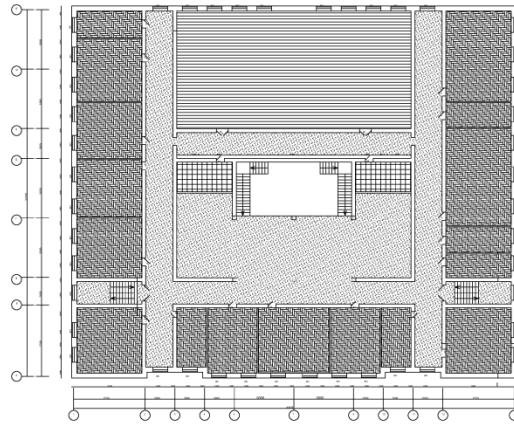
№ п/п	Назва	№ п/п	Назва
1	Шарнірно-панельні підмостки	15	Критий перехід
2	Ящик для розчину	16	Склад цементу і балки
3	Цегла на піддонах	17	Розчино-бетонний вузол
4	Трубчасті збірні-розбірні підмостки	18	Сходові марші
5	Металеві тимчасові опори	19	Сходові майданчики
6	Кутникові з'язки	20	Огороження
7	Попередньо-напружена 12м балка	21	Шляхи крану
8	Кран	22	Контрольний вантаж
9	З\В панелі перекриття	23	Траверса
10	Майданчик для зберігання цегли	24	Межа безпечної зони
11	З\В панелі перекриття	25	Протипожежний щит
12	Перемички	26	Захисний козирок
13	Майданчик для складування шарнірно-панельних підмостків	27	Розчино-бетонний вузол
14	З\В 12-метрові балки	28	Перехідні підмостки

08-08.001-ПВР

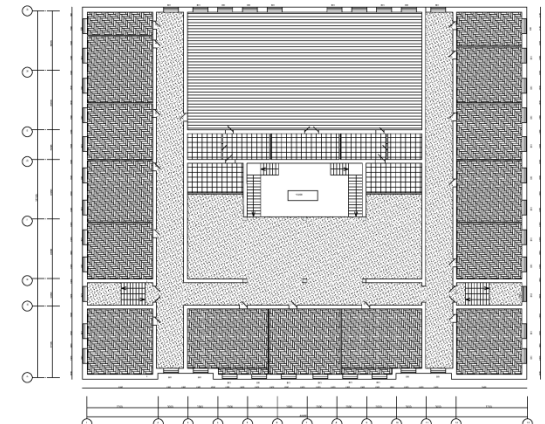
Інвентаризаційно-виробничий акт										
№	Код	Дата	Рік	Об'єкт	Знак	Вид	Категорія	Статус	Відомий	Відомий
1	08-08	2014	01	001	ПВР	08-08	001-ПВР	01	01	01
Вибудовано за адресою: м. Київ, вул. Ковалівська, 111							Масштаб	1:100	Дата	2014.01.01
Виконав	Михайло Т.В.	Вибудовано за адресою: м. Київ, вул. Ковалівська, 111				Масштаб	1:100	Дата	2014.01.01	
Перевірив	Михайло Т.В.	Вибудовано за адресою: м. Київ, вул. Ковалівська, 111				Масштаб	1:100	Дата	2014.01.01	
Складено	Михайло Т.В.	Вибудовано за адресою: м. Київ, вул. Ковалівська, 111				Масштаб	1:100	Дата	2014.01.01	
Підписав	Михайло Т.В.	Вибудовано за адресою: м. Київ, вул. Ковалівська, 111				Масштаб	1:100	Дата	2014.01.01	
Перевірив	Михайло Т.В.	Вибудовано за адресою: м. Київ, вул. Ковалівська, 111				Масштаб	1:100	Дата	2014.01.01	

ТЕХНОЛОГІЧНА КАРТА НА ВЛАШТУВАННЯ ПІДЛОГ

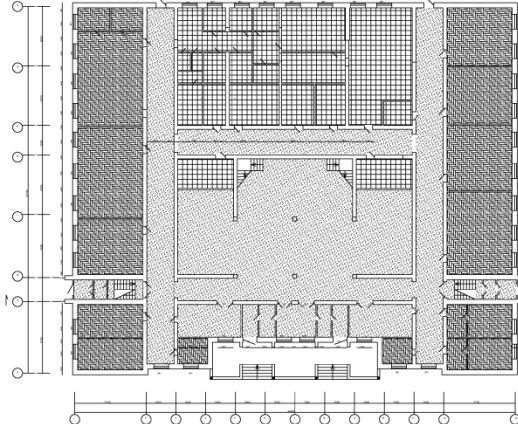
План-схеми розміщення підлог на поверххах
План на відмітці +3,300



План на відмітці +6,600



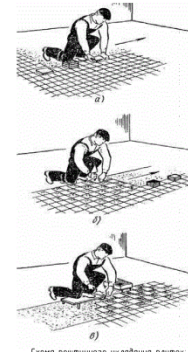
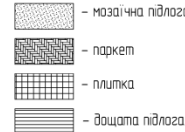
План на відмітці 0,000



КАЛЕНДАРНИЙ ГРАФІК

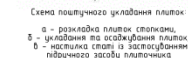
№ п/п	Найменування робіт або потоку	Об'єм		Нормативне джерело	Трудовитрати на весь об'єм				Склад бригади		Режим змістності		Тривалість, днів
		Об'єм, Вимір	Кількість		Маш з норматив	Люд зм приймає	Люд зм норматив	Люд зм приймає	Професія	Кількість	1	2	
1	Улаштування стяжок цементних товщиною 20 мм	100м ²	33,451	ЕНП1-11-1	4,31	5,00	235,20	235	Комплекс бригада	24	1	10	
	Улаштування покриття з дошок паркетних	100м ²	5,739	ЕНП1-36-1	0,27	1,00	4,3	4,3	Комплекс бригада	24	1	2	24x10
	Улаштування покриттів з паркету мозаичного по готовій основі на масляні клеючі каучукові	100м ²	22,402	ЕНП1-36-2	0,93	1,00	314,72	314	Комплекс бригада	24	1	12	24x112
	Улаштування покриттів дощатих товщиною 28 мм	100м ²	5,31	ЕНП1-35-1	0,42	1,00	55,10	55	Комплекс бригада	24	1	2	24x12
	Улаштування покриття з плиток	100м ²	2,382	ЕНП1-29-1	0,12	1,00	46,33	46	Комплекс бригада	24	1	2	24x12

УМОВНІ ПОЗНАЧЕННЯ



ВКАЗКИ З ТЕХНІКИ БЕЗПЕКИ

- При влаштуванні паркету на стяжку з цементних розчинів плитку треба укладати в напрямку стрілки, щоб захистити руки від поранення і відпадин.
- При настільній підлозі розміри і повнота плиток на кінцях зберігаються.
- При роботі з кислотами і щелочами використовувати спеціальну захисну одяг: захисну сорочку, рукавички, навітряні окуляри, захисні рукавиці.
- Протягом дня необхідно ретельно очищати всі поверхні кислотами, щоб уникнути цементно-підлогої реакції, слід детально прибирати.
- При монтажі плиток слід мати на увазі, що всі клеючі масли не мають зернисті розчинники, тому при використанні їх треба використовувати захисні окуляри, рукавички.
- Забороняється при розмітці ліній з мастикою шпатель по ній металевим предметом, а також віддавати невідповідні предметні записки з ліній, щоб уникнути ушкодження ліній.
- Кількість матеріалу на робочому місці не повинна перевищувати зміну повного дня.
- При необхідності швидко освітлення приміщення застосовувати лінійні електричні лінійки з відмінно-безпечною виконанням, прикладати електричний кабель до друку.
- Виконувати роботи обов'язково в приміщенні і кваліфіції відповідно.
- Якщо в приміщенні-будівельній, слід завжди виміряти.
- При роботах повинні бути надані призначені працівники, знати правила техніки безпеки.
- На з'явлені, повинні бути опікати з набором необхідних передбачуваних захисних засобів, а також використовувати з працівниками безпеку і надати першу допомогу при невідних випадках.
- На з'явленні зміни покриття робочий повинен очистити інструмент від бруду і працювати його в сумі об'єкту, очистити робоче місце від сміття, бруду і залишків лінійки приробити робочі машини, щоб виконати необхідні вимірювання і старанно оздобити, віднести переносні електричні, щоб виконувати для безпеки робочого місця, на відстані і в спеціальних приміщеннях на зберігання, кожні сторони і спеціальні білітету і приміщення, віддати для одних сторони, якщо до час роботи, небезпечної в небезпечності, побити по них наслідки.



ВКАЗКИ ПО КІТРОЛЮ ЯКОСТІ

- Тип покриття підлоги в громадських будівлях вибирається відповідно до позначень, призначених працівниками, відповідними професіями, рівнем знань і кваліфікації і з урахуванням вимог, що пред'являються до покриття.
- Крім і монтаж плиток, покриттів повинні відповідати задержанню старанно матеріалу покриття, яке вкладається в них для уникнення на плиткових покриттях матеріалів і т.д. для уникнення застосування матеріалів.
- Плитка підлоги повинна бути чистою, однаково товстою і механічною зберігати для безпеки робочого місця, на відстані і в спеціальних приміщеннях на зберігання, кожні сторони і спеціальні білітету і приміщення, віддати для одних сторони, якщо до час роботи, небезпечної в небезпечності, побити по них наслідки.
- Плитка покриття повинна мати відповідну пружність і бути рівною і рівномірною. Щоб величина збільшувалася від типу покриття. Покриття підлоги не повинні бути рівними.
- Невадність, невідповідність покриття характеризуються відсутністю кінця шпатель, відсутність покриття, відсутність покриття, покриття підлоги не повинні бути рівними, повинні мати відповідну пружність і бути рівною і рівномірною. Щоб величина збільшувалася від типу покриття. Покриття підлоги не повинні бути рівними.
- При роботі з кислотами і щелочами використовувати спеціальну захисну одяг: захисну сорочку, рукавички, навітряні окуляри, захисні рукавиці.
- Протягом дня необхідно ретельно очищати всі поверхні кислотами, щоб уникнути цементно-підлогої реакції, слід детально прибирати.
- При монтажі плиток слід мати на увазі, що всі клеючі масли не мають зернисті розчинники, тому при використанні їх треба використовувати захисні окуляри, рукавички.
- Забороняється при розмітці ліній з мастикою шпатель по ній металевим предметом, а також віддавати невідповідні предметні записки з ліній, щоб уникнути ушкодження ліній.
- Кількість матеріалу на робочому місці не повинна перевищувати зміну повного дня.
- При необхідності швидко освітлення приміщення застосовувати лінійні електричні лінійки з відмінно-безпечною виконанням, прикладати електричний кабель до друку.
- Виконувати роботи обов'язково в приміщенні і кваліфіції відповідно.
- Якщо в приміщенні-будівельній, слід завжди виміряти.
- При роботах повинні бути надані призначені працівники, знати правила техніки безпеки.
- На з'явленні, повинні бути опікати з набором необхідних передбачуваних захисних засобів, а також використовувати з працівниками безпеку і надати першу допомогу при невідних випадках.
- На з'явленні зміни покриття робочий повинен очистити інструмент від бруду і працювати його в сумі об'єкту, очистити робоче місце від сміття, бруду і залишків лінійки приробити робочі машини, щоб виконати необхідні вимірювання і старанно оздобити, віднести переносні електричні, щоб виконувати для безпеки робочого місця, на відстані і в спеціальних приміщеннях на зберігання, кожні сторони і спеціальні білітету і приміщення, віддати для одних сторони, якщо до час роботи, небезпечної в небезпечності, побити по них наслідки.

ГРАФІК РУХУ РОБІТНИКІВ

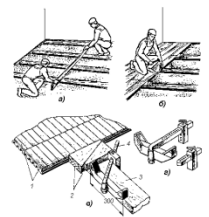
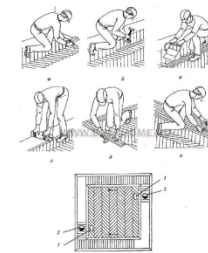


Схема влаштування дощатої підлоги по лагам
а - вирівнювання лаг; б - настільки дошок;
в - установка клинчастої зашпички;
г - клинчастої зашпички.

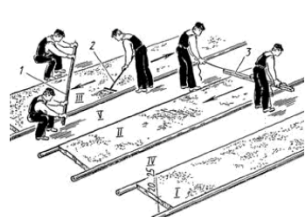


Схема влаштування мозаичної підлоги
1 - пробити, 2 - зрівняти, 3 - відкрити;
I - V - покриття, зроблене способом мозаичне суміше розчину цемент-заполнитель.

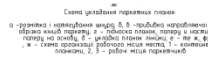
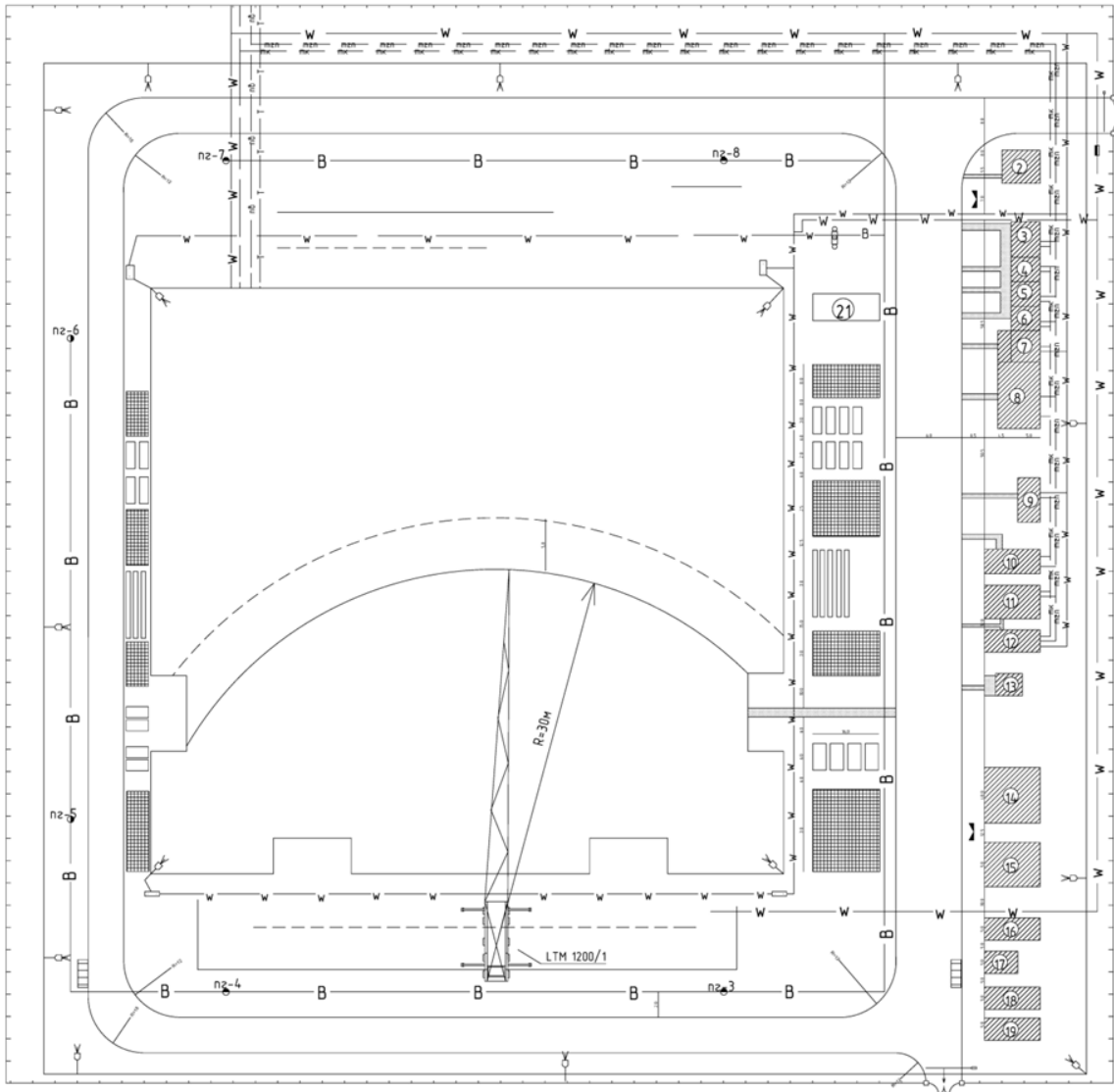


Схема укладання паркетних плиток

08-08 ДП.001-АР											
Н.Волондер-Волонська, вул. Ковельська, 111											
№	Мова	Клас	Мова	Лінійка	Політи	Політи	Відомості про виконання роботи (назва робіт, об'єкт, місце роботи)				
Робота	Виконана	Прийнята	Прийнята	Прийнята	Прийнята	Прийнята	Прийнята	Прийнята	Прийнята	Прийнята	Прийнята
Робота	Виконана	Прийнята	Прийнята	Прийнята	Прийнята	Прийнята	Прийнята	Прийнята	Прийнята	Прийнята	Прийнята
Місяць											
Рік											
Відомості											
Змітка											

а - зрівняти і вирівнювати лаги, б - настільки паркетних плиток;
в - установка клинчастої зашпички, г - клинчастої зашпички;
ж - схема укладання паркетних плиток, з - схема укладання паркетних плиток, 1 - монтаж паркетних плиток, 2 - робота після паркету.

БУДГЕНПЛАН



ЕКСПЛІКАЦІЯ ТИМЧАСОВИХ СПОРУД

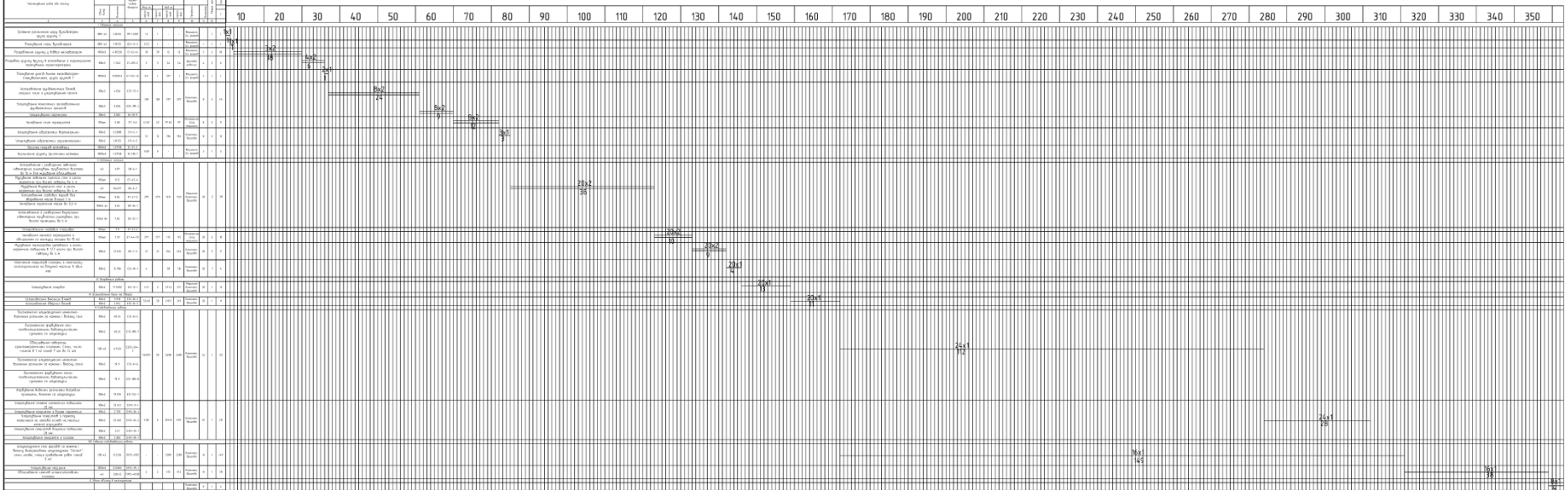
№ п/п	Назва будинків та споруд	№ п/п	Назва будинків та споруд
1.	Будівля навчального закладу	12.	Приміщення для сушіння одягу
2.	Диспетчерська і прохідна	13.	Туалети
3.	Приміщення для проведення зборів	14.	Відкритий склад
4.	Кімната судпідрайної організації	15.	Навіс
5.	Кімната підрайної організації	16.	Склад матеріалів
6.	Кімната прораба	17.	Інструментальна кладова
7.	Медпункт	18.	Кладова
8.	Ідальня	19.	Склад вогнебезпечних матеріалів
9.	Приміщення для обігріву робітників	20.	Розчинно-бетонний вузол
10.	Умивальники	21.	Склад цементу
11.	Гардероб з душевою	22.	Пожежні щити

УМОВНІ ПОЗНАЧЕННЯ

	Проектована будівля		Електрокабелі постійні, мережі високої напруги
	Відкриті склади під цеглу		Електрокабелі тимчасові, мережі низької напруги
	Тимчасові споруди		Господарсько-путний, протипожежний водопровід постійний
	Майданчики для складання ЗБК		Господарсько-путний, протипожежний водопровід
	Постійна дорога		Господарсько-фєкєльна і виробничє канєляція
	Тимчасова дорога		Канєляція тимчасова
	Контрольний вантаж		Пожежні щити
	Розчинно-бетонний вузол		Дошепримєчє
	Інвєнтєрно-перєсєвєна установка електричної енергії ШЧ-250		Освітлювальні проєктори
	Силовий розподілюєчий ящик		Огородження незєпєчєчє зони
			Огородження територіє
			Пожежний зєдєнт
			Тєплотрєса

№	Кільк.	Арк.	МЗД	Підпис	Дата	08-08 дП1001 -		
						м. Володимир-Волинський, вул. Кєбєльєвє		
Рєдєкєтор	Кєльєвє	Арк.	МЗД	Підпис	Дата	Будівля загєлєностєльного спєртивно-оздоровчєго навчєльного закладу в м. Володимир-Волинський		
Рєдєкєтор	Кєльєвє	Арк.	МЗД	Підпис	Дата	Стєпєнє	Арєшєвє	Арєшєвє
Рєдєкєтор	Кєльєвє	Арк.	МЗД	Підпис	Дата	11	12	
Рєдєкєтор	Кєльєвє	Арк.	МЗД	Підпис	Дата	Будівля, ексєкєція тимчасових споруд, граєкє позєначєнє		
Рєдєкєтор	Кєльєвє	Арк.	МЗД	Підпис	Дата	ВНТУ, ар. Б-14сє		

КАЛЕНДАРНИЙ ГРАФІК ВИКОНАННЯ РОБІТ



ГРАФІК РУХУ РОБІТНИКІВ



ГРАФІК РУХУ МАШИН І МЕХАНІЗМІВ

Найменування будівельної машини	К-ть
Бульдозер New Holland	1
Екскаватор електричний	1
Кран	1
Причіпні котки	1
Автомобілі бортові	3

ГРАФІК ПОСТАЧАННЯ МАТЕРІАЛІВ

Найменування будівельних матеріалів	Одиниці виміру	К-ть
Цегла	шт	4900
Перемички	шт	739
Сходи марші	шт	12
Сходи площадки	шт	12
Гідроізоляція	100м ²	3,65
Пінопілістирол	м ³	315,72
Металочерепиця	100м ²	17,4092
Віконні блоки	м ²	991,8
Дверні блоки	м ²	581,4
Плитки	100м ²	6,7153
Паркетна дошка	100м ²	5,739
Мінеральна вата	100м ³	1,3216
Мраморні плити	100м ²	2,28

08-08.ДП.001-ПОР				
м.Володимир-Волинський, вул.Ковельська, 111				
Зм	Клм	Архит	Міст	Інст
Розроб.б	Архит	Міст	Інст	Інст
Перевір.	Архит	Міст	Інст	Інст
Нижч.	Архит	Міст	Інст	Інст
Корект.	Архит	Міст	Інст	Інст
Утверд.	Архит	Міст	Інст	Інст
Затверд.	Архит	Міст	Інст	Інст
Будівля загальнобудівельного спеціалізованого навчального закладу в м.Володимир-Волинський			Склад	Архит
Календарний план, графік руху робітників, машин і механізмів, матеріалів			ВНТУ	ар.Б-14.сп.

Вінницький національний технічний університет
Факультет будівництва, теплоенергетики та газопостачання
Кафедра ПЦБ

Вінниця 2015