

ОБГРУНТУВАННЯ ДОЦІЛЬНОСТІ ЗВЕДЕННЯ ЦЕНТРУ ДОЗВІЛЛЯ ШКОЛЯРІВ ТА ЮНАЦТВА У СТАРОМІСЬКОМУ РАЙОНІ М. ВІННИЦІ

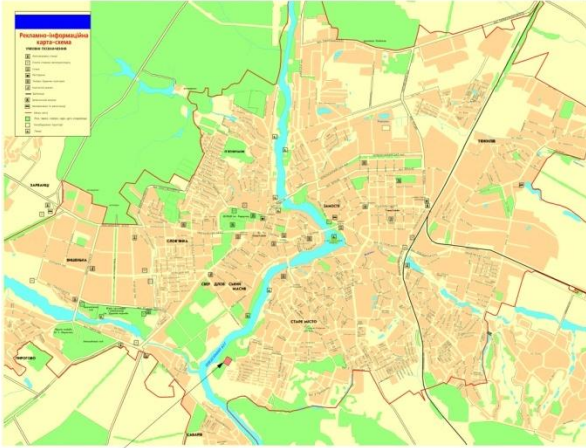
Виконав: студент 6 курсу, групи БМ-14сп

Кругліков С.Б.

Керівник: Кучеренко Л.В.

Рецензент: Моргун. А.С.

Схема розміщення кварталу в місті



територія Староміського палацу дітей та юнацтва

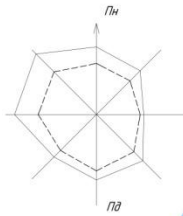
Схема території до реконструкції



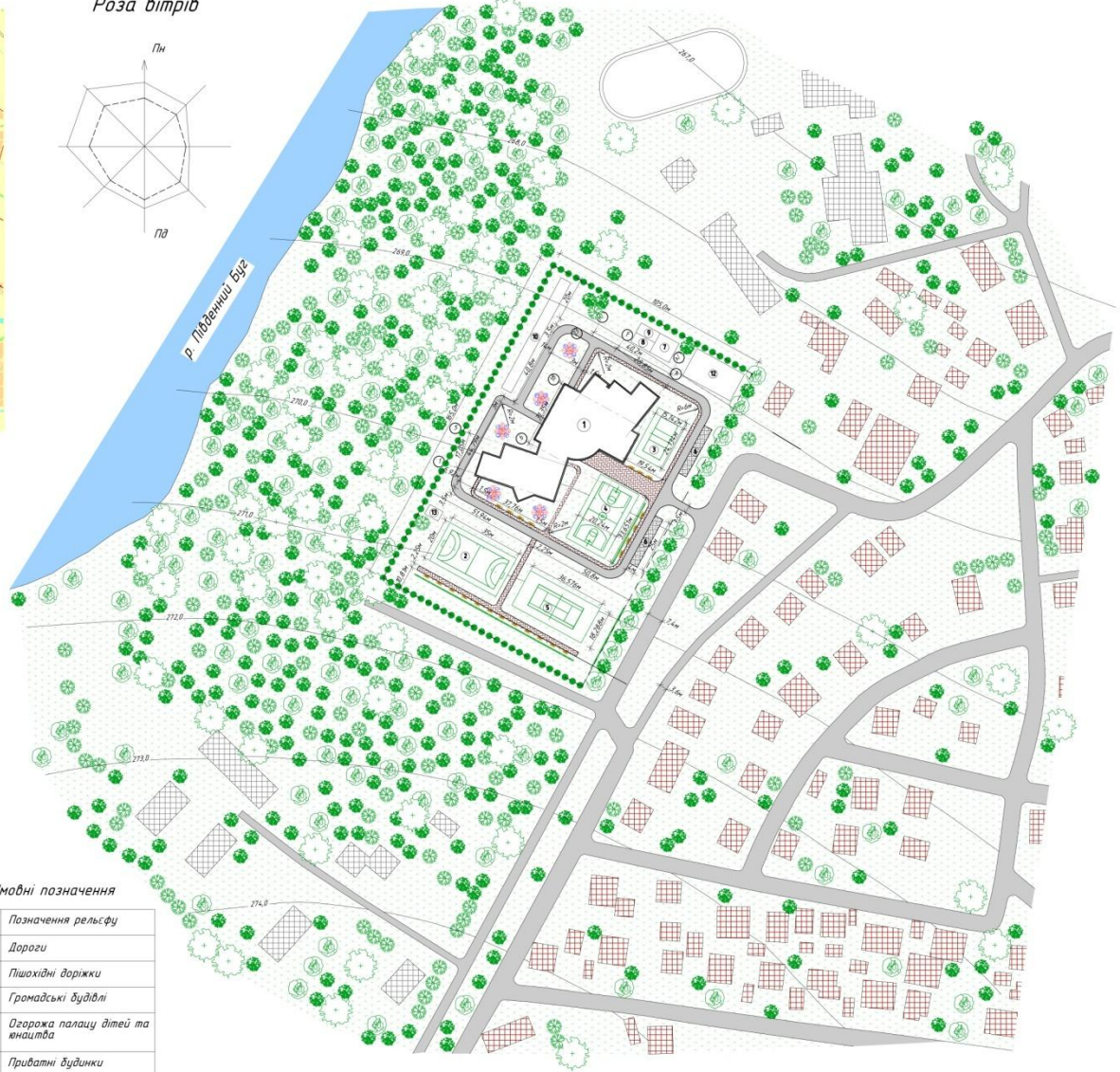
Аерозйомка території будівництва



Роза вітрів



Фрагмент генерального плану території



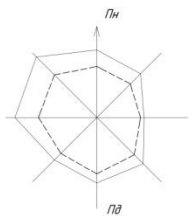
Умовні позначення

— 267.0	Позначення рельєфу
	Дороги
	Пішохідні доріжки
	Громадські будівлі
	Огорожа палацу дітей та юнацтва
	Приватні будинки
	Озеленення
	Деревні насадження
	Клумба
	Лави та смітники

08-09 ДП.002.00.486 - АР

					М. ВИННИЦЯ	
Зам. Арх.	№ докум.	Гідн.к.	Віст.	Об'єкту будівництва зведення центру дозвілля дітей та юнацтва у Староміському районі м. Вінниці		
Розробив	Курчак Є.Б.			Етапів	Лист	
Пі конст.					5	11
Корекція	Кучеренко А.В.			Схема розміщення кварталу в м.ст. Серго-Лавричівка м. Вінниці. Фізичний план території будівництва центру дозвілля дітей та юнацтва у Староміському районі м. Вінниці		
Рисувальник				ВНТУ, гр.БМ-14ст		
Затвердив	Дудка І.І.					

Роза вітрів



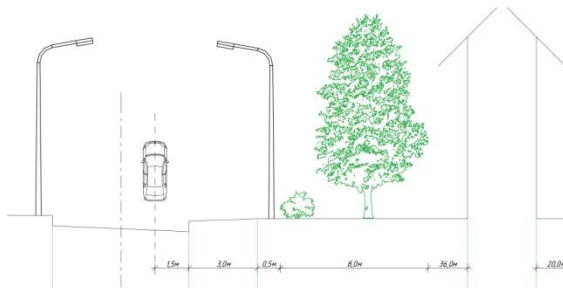
Карта шуму



Карта інсоляції

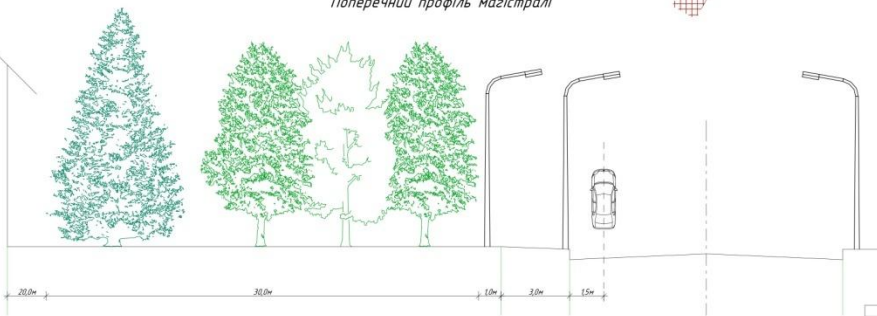


Поперечний профіль житлової вулиці



Відстань	6,00	0,020	0,015	0,000	44,5
----------	------	-------	-------	-------	------

Поперечний профіль магістралі



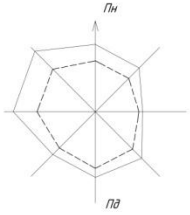
Відстань	3,00	0,015	0,020	6,00	6,00	0,020
----------	------	-------	-------	------	------	-------

08-09.ДП.002.00.486 - АР

Знак	Адрес	№ докум.	Гіднос.	Дата	М. ВІННИЦЯ		
Розробник	Курчаків Є.Б.				Об'єднання фахівців з будівництва центру дослідних центрів та інженерів у спеціалізованій області м. Вінниця		
Голова комісії					Екз. №	Лист №	
Користувач	Кучеренко А.В.				5	11	
Розробник	Дудка І.І.				Карта шуму, карта інсоляції, поперечний профіль житлової вулиці, поперечний профіль магістралі, розріз вулиці		
					ВНТУ, гр.БМ-14ст		

Дендроплан території

Роза вітрів



Умовні позначення

— 267.0 —	Позначення рельєфу
	Дороги
	Пішохідні доріжки
	Громадські будівлі
	Огорожа палаци дітей та юнацтва
	Приватні будинки
	Озеленення
	Деревні насадження
	Клумба
	Лави та смітники

Експлікація будівель і споруд

№ п/п	Назва	Площа, м ²
1	Школа	2081,21
2	Гандбальне поле	700
3	Тенісний карт	365,45
4	Баскетбольне поле	681,1
5	Волейбольний майданчик	668,9
6	Стойки для автомобілів	200
7	Метеорологічна і географічна площадки	100
8	Майданчик для занять з моделювання	50
9	Коллекційно-секційна ділянка	50
10	Майданчик для занять з ЦО та ТБ	300
11	Майданчик для занять з розвитку наймолодшої ділової групи	350
12	Господарська зона	35

Умовні позначення насаджень

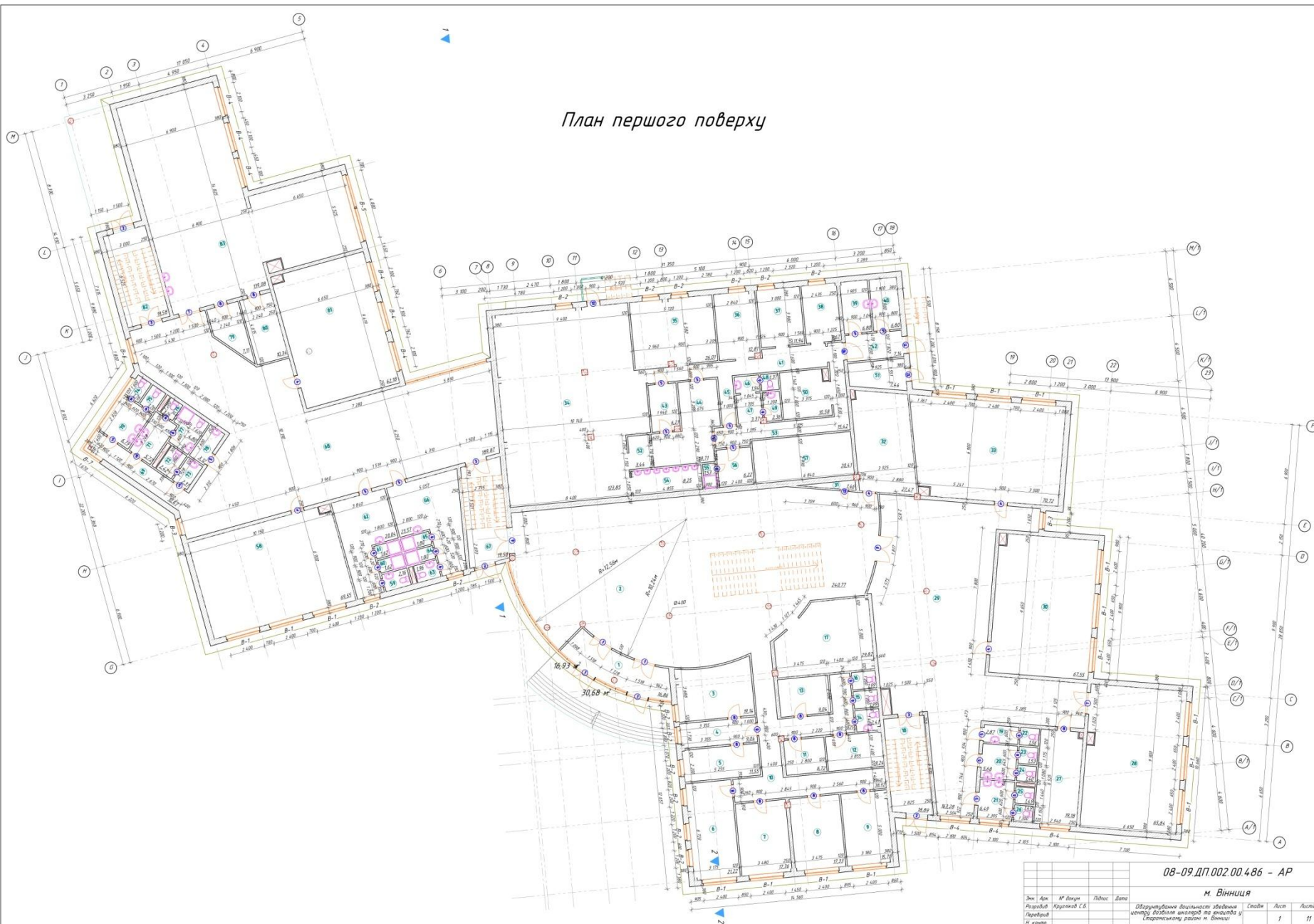
Поз.	Назва	Кількість
	Тополя	97
	Туя	109
	Береза	487
	Ялинка	329
	Грай	254
	Клумба	5
	Чагарники	

08-09 ДП.002.00.486 - АР

					М. ВІННИЦЯ		
Зна.	Акт.	№ докум.	Гідрок.	Вісте.	Описан.	Лист.	Листів.
Розробив	Крушель ЄБ				Об'єднання діяльності зведення чотирьох дозволів щодо території у сільськогосподарській зоні м. Вінниці	5	11
Проектував							
Корекція	Кучеренко АБ				Дендроплан території, умовні позначення, експлікація будівель і споруд, умовні позначення насаджень, розів двору		
Рисувальник							
Детальний	Дудка ІН						

ВНТУ, гр.БМ-14сп

План первого поверху



08-09 ДП.002.00.486 - AP

М. ВІННИЦЯ

Зам. Арх.	№ докум.	Листок	Всього
Розробив	Курчак Є.Б.		
Перевірив			
Ут. вивчив			
Коригував	Курчак Є.Б.		
Рисувальник			
Виконав	Дудка І.П.		

Об'єкт: Реконструкція багатоквартирного житлового комплексу «Візит» на вулиці І. Франка м. Вінниця

План першого поверху

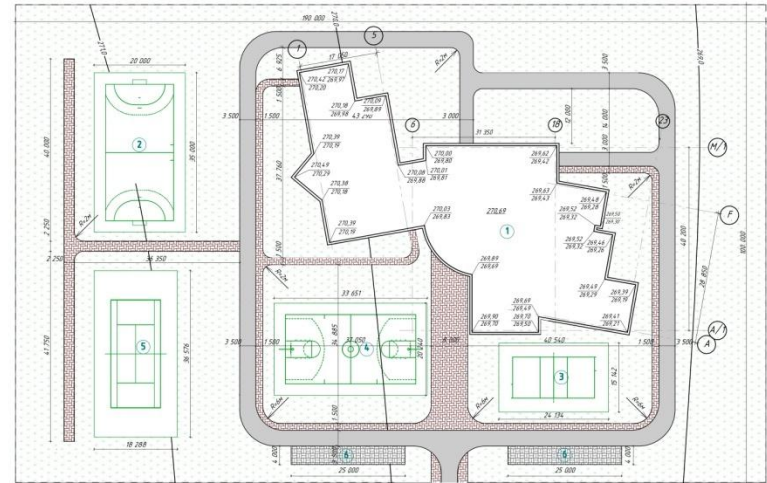
Листок	Лист
1	11

ВНТУ, гр.БМ-14сн

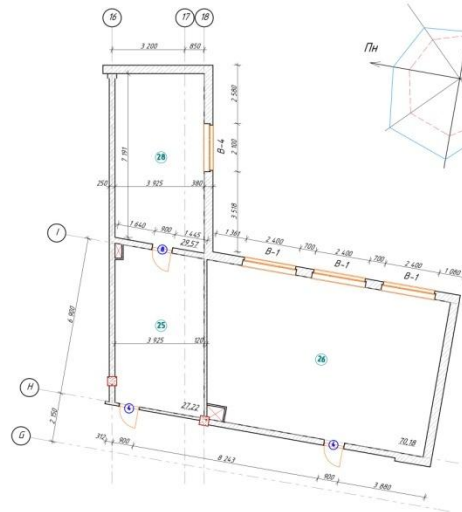
План четвертого поверхів



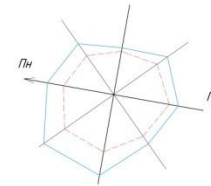
Фрагмент генерального плану



Фрагмент плану третього поверху



Роза вітрів



Експлікація будівель і споруд

№ п/п	Назва	Площа, м ²
1	Школа	2081,21
2	Гандбольне поле	700
3	Тенісний корт	365,45
4	Баскетбольне поле	681,1
5	Волейбольний майданчик	668,9
6	Стовпик для автомобілів	200

Техніко-економічні показники фрагменту генплану

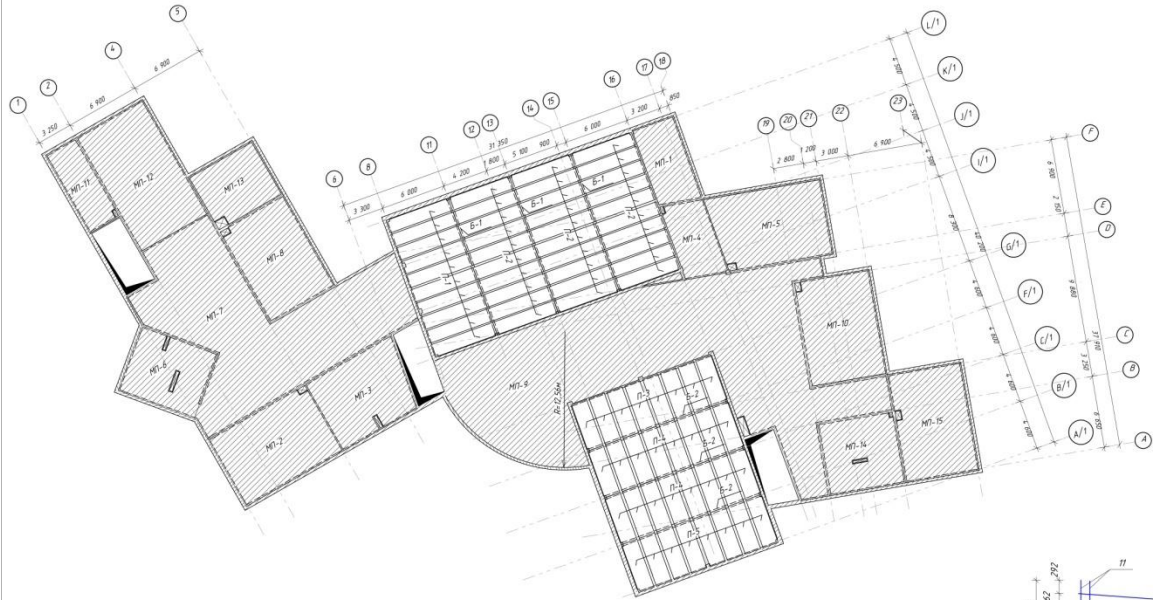
№ п/п	Назва показника	Величина
1	Площа ділянки	19000 м ²
2	Площа забудови	2079,3 м ²
3	Відсоток забудови	10,94 %
4	Площа зайнята проїздами	270,1 м ²
5	Площа тротуарів та пішохідних доріжок	199,45 м ²
6	Площа вимощення	143,62 м ²
7	Площа озеленення	2358,7 м ²
8	Відсоток озеленення	12,41 %

08-09.ДП.002.00.486 - АР

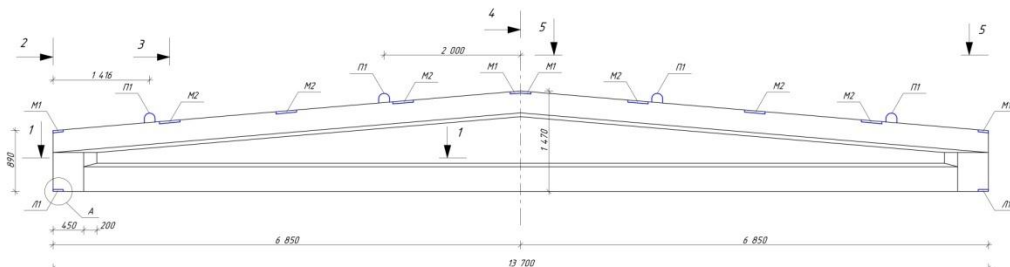
					М. ВІННИЦЯ		
Знак	Акт	№ докум.	Підпис	Дата	Склад	Лист	Листів
Розробив	Курчак	СБ			Об'єднання фахівців з будівництва цивільної оборони України у м. Вінниця	3	11
Перевірив	Курчак	СБ					
Начальник	Курчак	СБ			Після чотирьох років роботи в Україні фахівці об'єднання фахівців з будівництва цивільної оборони України у м. Вінниця надають свої послуги на території України на умовах франчайзингу.		
Розробили	Курчак	СБ					
Виконав	Дудир	ІН					

ВНТЗ, гр.БМ-14сп

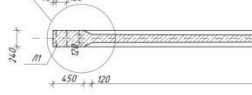
Схема покриття



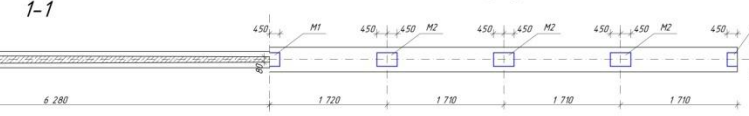
Опалубочне креслення балки Б-2



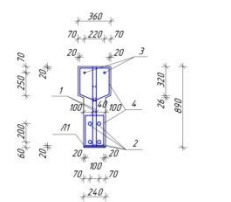
1-1



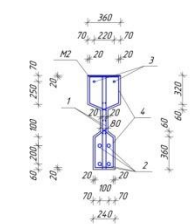
5-5



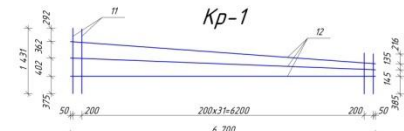
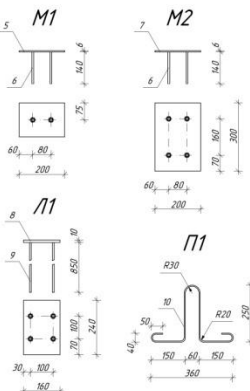
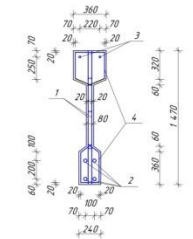
2-2



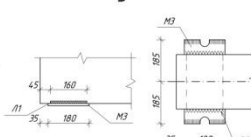
3-3



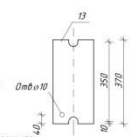
4-4



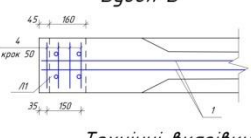
Вузол А



МЗ



Вузол Б



Технічні вказівки

Відомість елементів каркасу

Марка	Ескіз	Переріз	Маса		К-ть	Примтка
			к/тн	к, мн		
Б-1		13700x240x890	-	-	3	
Б-2		13400x240x890	-	-	3	
П-1		6100x1200	-	-	10	
П-2		6000x1200	-	-	30	
П-3		4500x1500	-	-	8	
П-4		4600x1500	-	-	16	
П-5		4700x1500	-	-	8	

Специфікація елементів балки Б-2

Поз	Позначення	Найменування	К-ть	Маса од, кг	Примтка
		Балка покриття Б-2			
		Складальні одиниці			
1		Каркас Кр-1	4	293,12	
		Вироби закладні М1	4	7,43	
		Вироби закладні М2	6	18,75	
		Вироби закладні М3	2	10,47	
		Пали П1	4	1,64	
		Деталі			
2	ДСТУ 3760:2006	Ø10 А800 І-12500	2	16,76	
3	ДСТУ 3760:2006	Ø18 А800 І-12500	4	108,53	
4	ДСТУ 3760:2006	Ø8 А240С І-2253,5	60	180,2	
10	ДСТУ 3760:2006	Ø8 А240С І-1040	4	1,64	
		Матеріал			
		Бетон В30			

Специфікація елементів на вироби

Поз	Позначення	Найменування	К-ть	Маса од, кг	Примтка
5	ГОСТ 27772-88	-200x6 І-150	4	5,66	
6	ДСТУ 3760:2006	Ø8 А400С І-140	32	1,77	
7	ГОСТ 27772-88	-200x6 І-300	6	16,98	
8	ГОСТ 27772-88	-160x10 І-240	2	6,04	
9	ДСТУ 3760:2006	Ø8 А400С І-850	16	5,37	
11	ГОСТ 7348-81	Ø5 Вр-1 І-440,5 715,5	136	12,1	
12	ГОСТ 7348-81	Ø5 Вр-1 І-6700, 6717,5	12	281,02	
13	ГОСТ 27772-88	-180x10 І-370	2	10,47	

Відомість витрат матеріалів

Марка елемента	Напружена арматура класу	Вироби арматурні			Вироби закладні			Всього
		А240С	Вр-1	А400С	Всього	Всього	Всього	
	А800							
	ДСТУ 3760:2006			ДСТУ 3760:2006		ГОСТ 27772-88		
	Ø10	Всього	Ø8	Всього	Ø8	Всього	-160x10	Всього
Б-2		16,76	108,53	125,29	161,04	293,12	7,14	7,14
							6,04	22,64
							180x10	39,15
								626,24

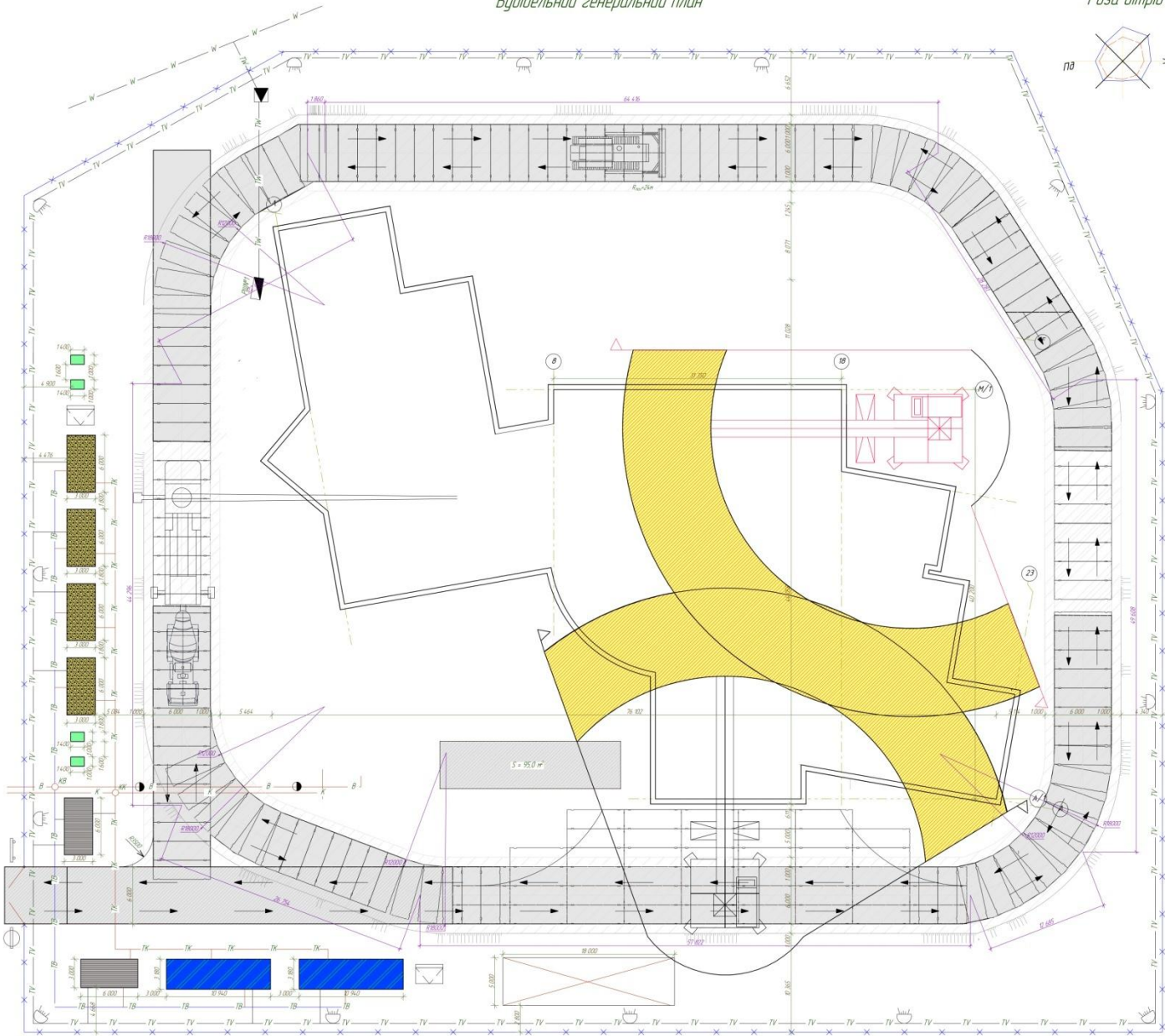
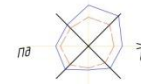
08-09 ДП.002.00.486 - КЗ

М. ВІННИЦЯ					08-09 ДП.002.00.486 - КЗ		
Зам. Акт	№ докум.	Підпис	Дата	Відомість	Склад	Лист	Лист
Львівська	Київська	С.В.		Об'єктування	Відомість	8	11
Львівська	Київська	А.В.		Об'єктування	Відомість		
Львівська	Київська	І.Н.		Об'єктування	Відомість		

ВНТУ, гр.БМ-16сн

Будівельний генеральний план

Роза вітрів



Умовні позначення

	Будівля, що проектується
	Викорядська із диспетчерською
	Приміщення для приготування і прийому їжі
	Гардеробні, душова, для сушіння одягу
	Туалет
	Відкритий склад
	Закритий склад
	Небезпечна зона для крану
	Схема руку транспорту по майданчику
	Пожезний щит
	Знак обмеження швидкості руку
	Розподільчий щит напруги
	Прапорці обмежень повороту крану
	Тимчасова трансформаторна підстанція
— W —	Існуючі інженерні мережі (електро-, водопостачання і каналізація відповідно)
— V —	
— K —	
— TV —	Тимчасові інженерні мережі (електро-, водопостачання і каналізація відповідно)
— TK —	
○ KB, KK	Колодезі водопостачання і каналізації
●	Пожезний гідрат
☉	Проектор
— x — x —	Тимчасове огороження
▭	Тимчасові дороги

Техніко-економічні показники проекту

№ п/п	Показники	Од. вимір.	Величина показника
1	Директивний термін будівництва	міс	414,75
2	Фактичний термін будівництва	міс	406
3	Рівномірності вхід потоку в часі		1,09
4	Компактності будівельного плану		0,38
5	Відношення тимчас. будівель до площі забудови		0,23
6	Використання території під склади		0,12

				08-09 ДП.002.00.486 - ПОБ			
				м. ВІННИЦЯ			
Зам. зам.	№ докум.	Ріднос.	Вста.	Ілюстрація	Склад	Лист	Листів
Розробив	Курчак Є.Б.			Діаграмування величисті збудови			
Голов. кон.				штангу, відбили цілароб та виступи у			
Коректор	Курчак А.В.			Гардеробному приміщенні м. Вінниця		10	11
Проектувальник				Будівельний генеральний план умовні позначення, техніко-економічні показники			
Директор	І.І.						
				ВНТУ, гр.БМ-14ср			

