

**РЕКОНСТРУКЦІЯ
ТРАНСПОРТНОЇ РОЗВ'ЯЗКИ
НА ПЛОЩІ ПЕРЕМОГИ
У М. ВІННИЦЯ**

Младаневич І.О.

Аерофотозйомка перехрестя



Схема перехрестя вулиць 50-річчя Перемоги та Коцюбинського

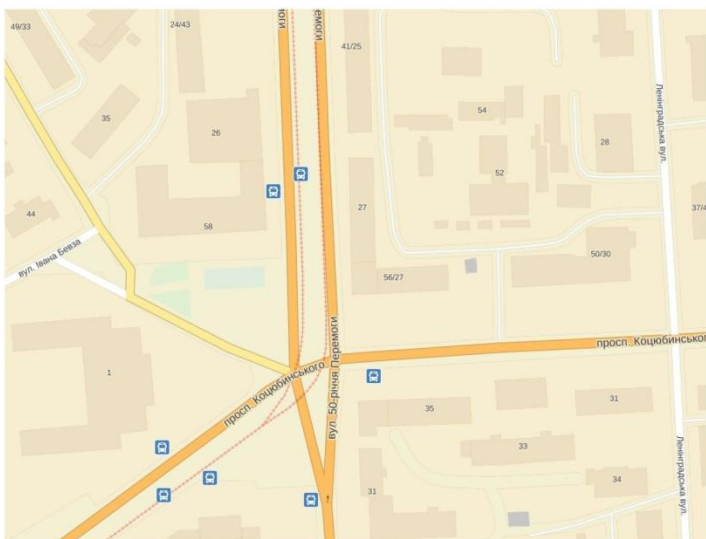
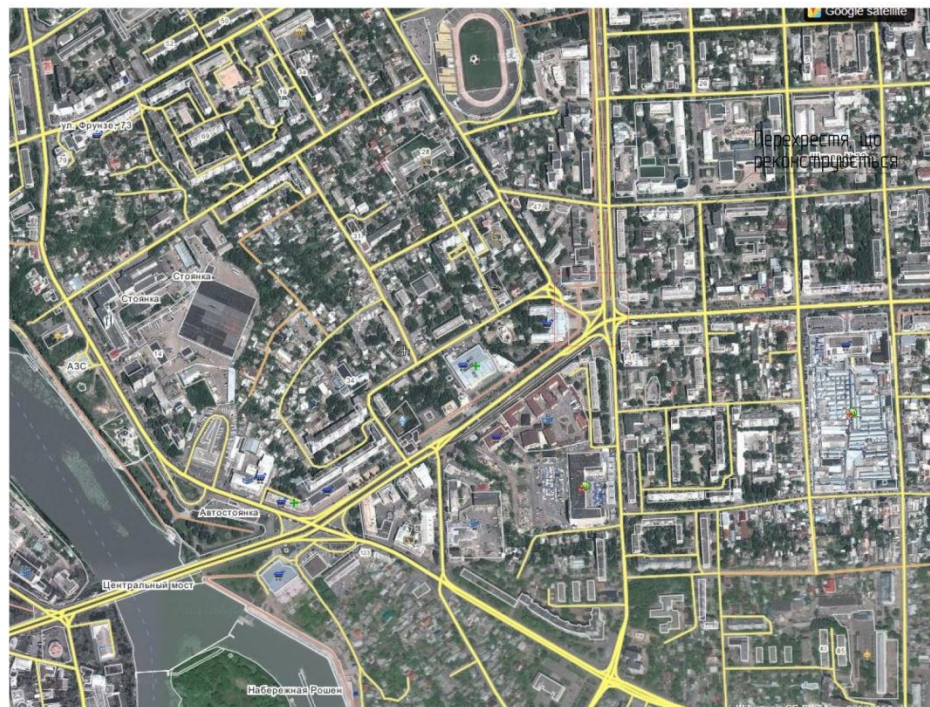
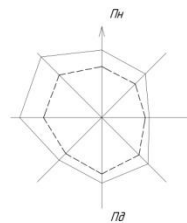


Схема розташування перехрестя в плані м. Вінниці



Роза вітрів



				08-09.ДП.004.004.888 - АР		
				м. ВІННИЦЯ		
Зем. ділянка	№ ділянки	Габітус	Дата	Реконструкція просторової організації території	Об'єкт	Лист
Розробник	Розробник			у м. Вінниця	4	10
Архитектор	Архитектор			Аерофотозйомка перехрестя вулиць 50-річчя Перемоги та Коцюбинського		
Ліцензія	Ліцензія			перехрестя в плані м. Вінниці		
Ліцензія	Ліцензія					
				ВНТУ, зр.БМ-14.ср		

Схема перехрестя до реконструкції

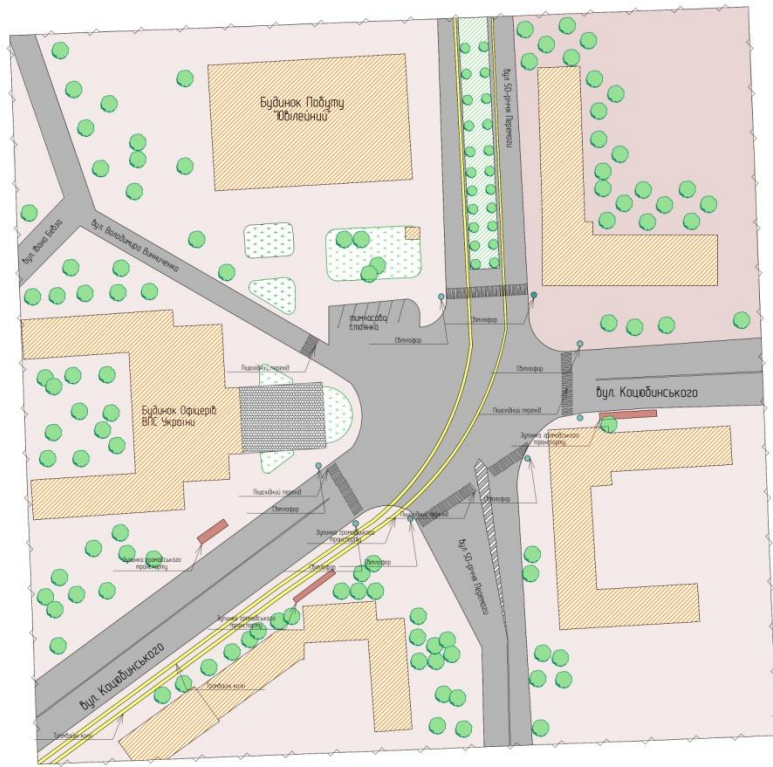


Схема перехрестя після реконструкції

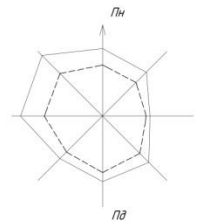


Умовні позначення

Позначення	Найменування
	Існуюча забудова
	Дорожнє покриття
	Газони та клумби
	Покриття з тротуарної плитки
	Зупинки громадського транспорту

Позначення	Найменування
	Асфальтне покриття
	Трамвайні колії
	Підземний пішохідний перехід
	Вхід до підземного пішохідного переходу
	Дерева

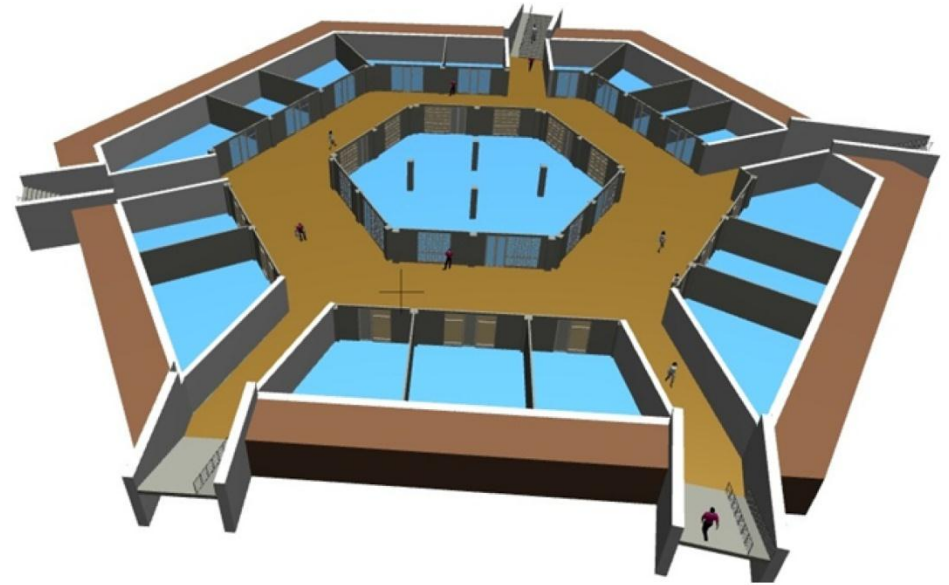
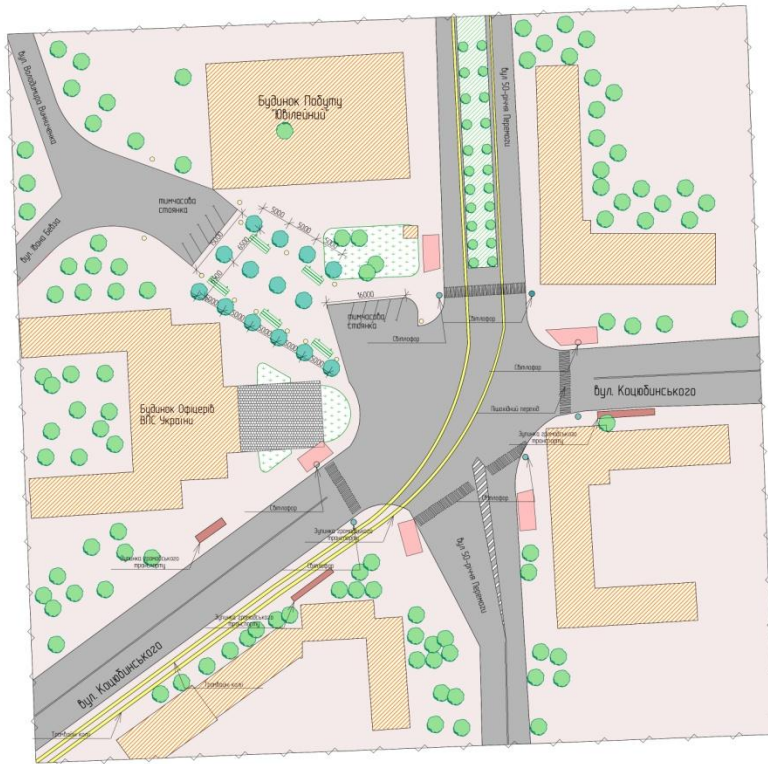
Роза вітрів



				08-09.ДП.004.00.4.88 - АР		
				м. Вінниця		
Знак	Код	№ докум.	Віднос.	Дата	Склад	Лист
Розробник	Р	Р	Р	Р	Р	Р
Проєктувальник	П	П	П	П	Р	Л
Перевірник	В	В	В	В	5	10
Ліцензійник	Л	Л	Л	Л	ВНТУ, гр.БМ-14.ср	
Замовник	З	З	З	З		

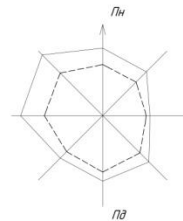
Візуалізація підземного переходу

План благоустрою території перехрестя



Умовні позначення

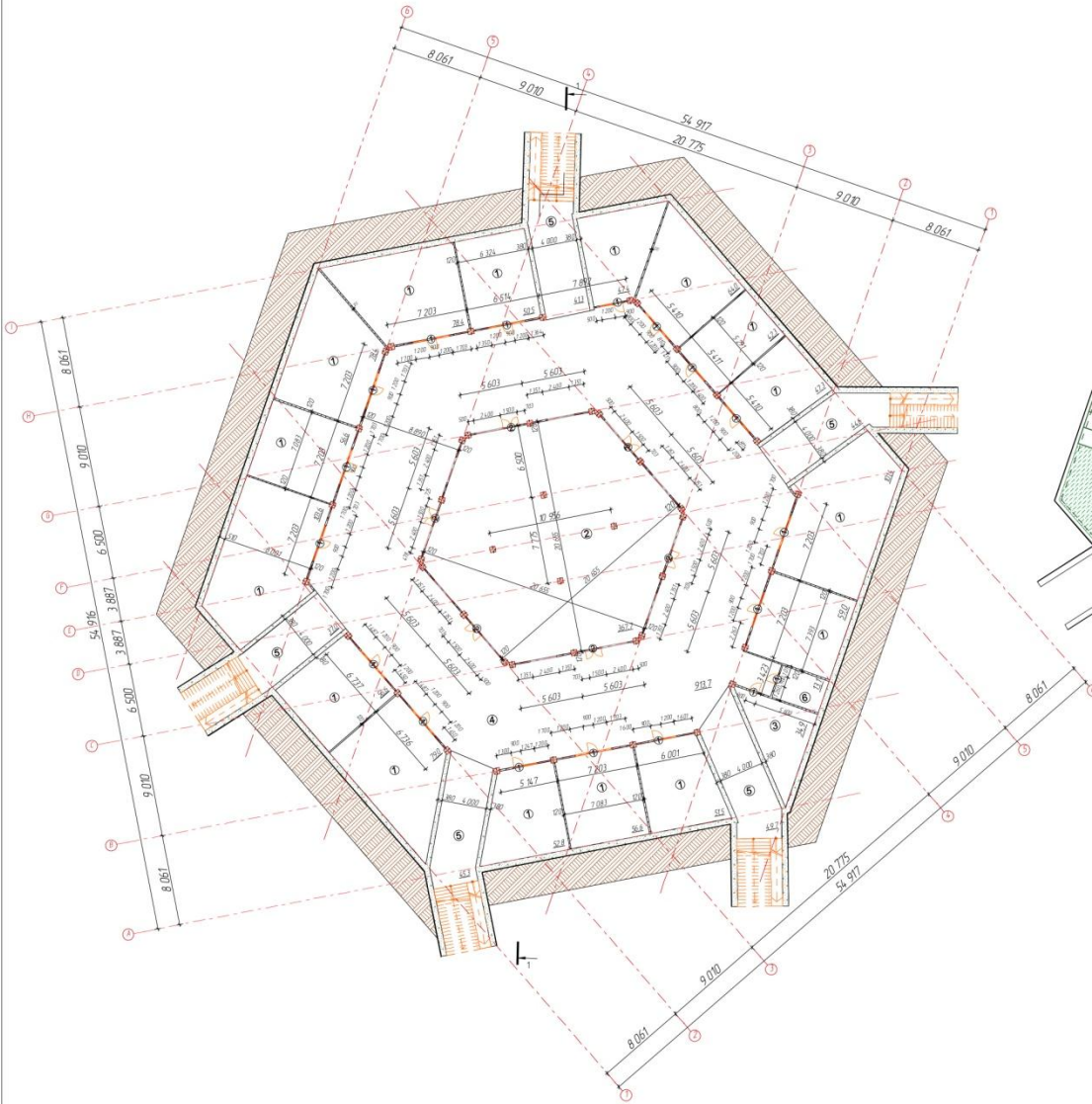
Ро́за ві́трів



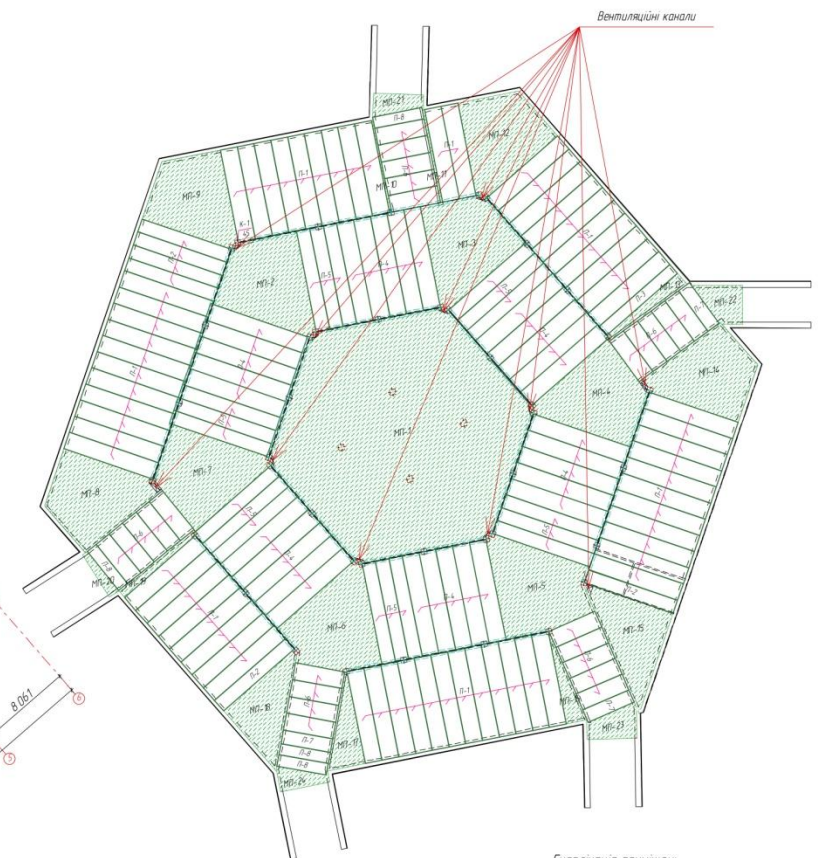
Позначення	Найменування
	Нові зелені насадження
	Лави
	Ліхтарі
	Вхід до підземного пішохідного переходу

				08-09.ДП.004.004.88 - АР			
				м. ВІННИЦЯ			
Зам. №	№ проєкту	Літоч.	Дата	Реконструкція просторової розбіжки на площі Перемоги у м. Вінниця	Світло	Ліси	Ліси
Розробл.	Розробл. ІІ				6	10	
ІІ етап:	Ділячі ІІ			План благоустрою території: архітект. візуалізація підземного переходу, умовні позначення зел. прост.			
Розробл.	Ділячі ІІ						
Віртован.	Ділячі ІІ						
Віртован.	Ділячі ІІ						
				ВНТУ, гр.БМ-14.ст			

План споруди



План покриття



Експлікація приміщень

№ п/п	Назва	Площа, м²
1	Приміщення магазинів	1025,4
2	Торговельна площа	367,7
3	Вбиральня	34,9
4	Коридор	913,7
5	Входи в перехід	277,9
6	Техприміщення	13,1

				08-09.ДП.004.004.88 - АР			
				м. Вінниця			
Лист	Арк.	№ докум.	Ізнос.	Дата	Склад	Лист	Листів
Розробл.	Розробл.	Розробл.	Розробл.	Розробл.	Реконструкція транспортної розв'язки на площі паркуву у м. Вінниця	1	10
Н.с.м.	Дифр. II				План-паркуву та реконструкція вулиць приміщення		
Рисувальник	Дифр. II						
Затверд.	Дифр. II						
						ВНТУ, гр.БМ-14/сп	

Схема підземного переходу

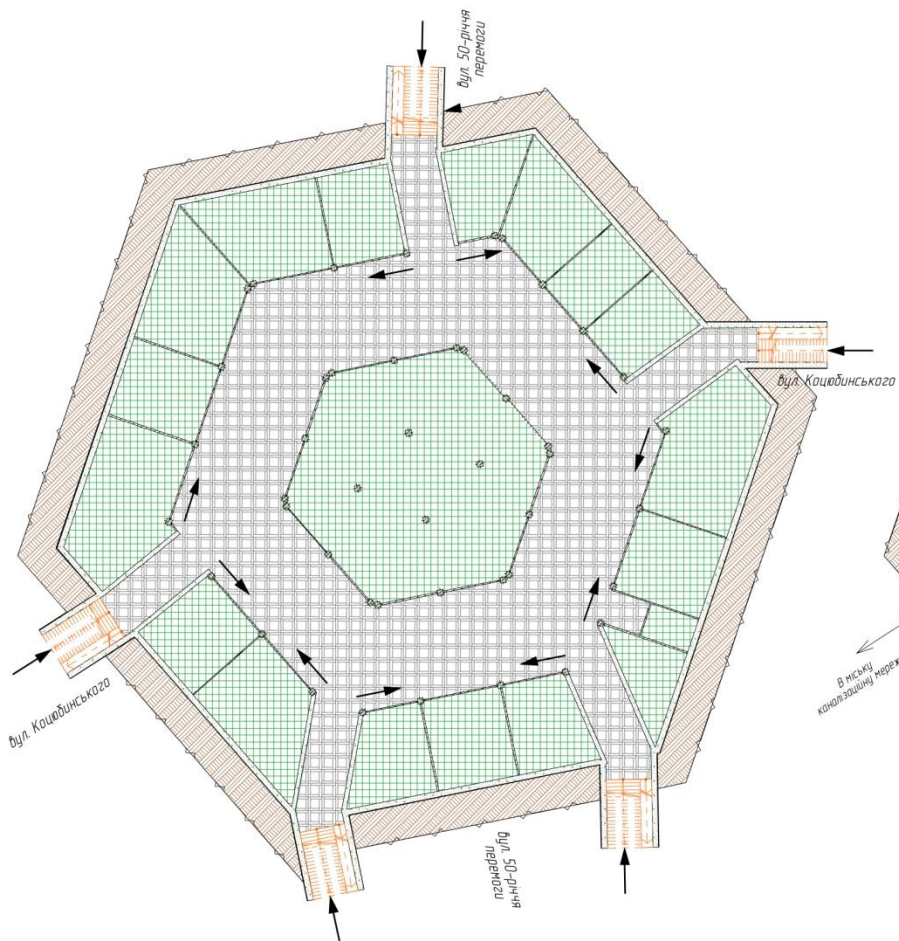
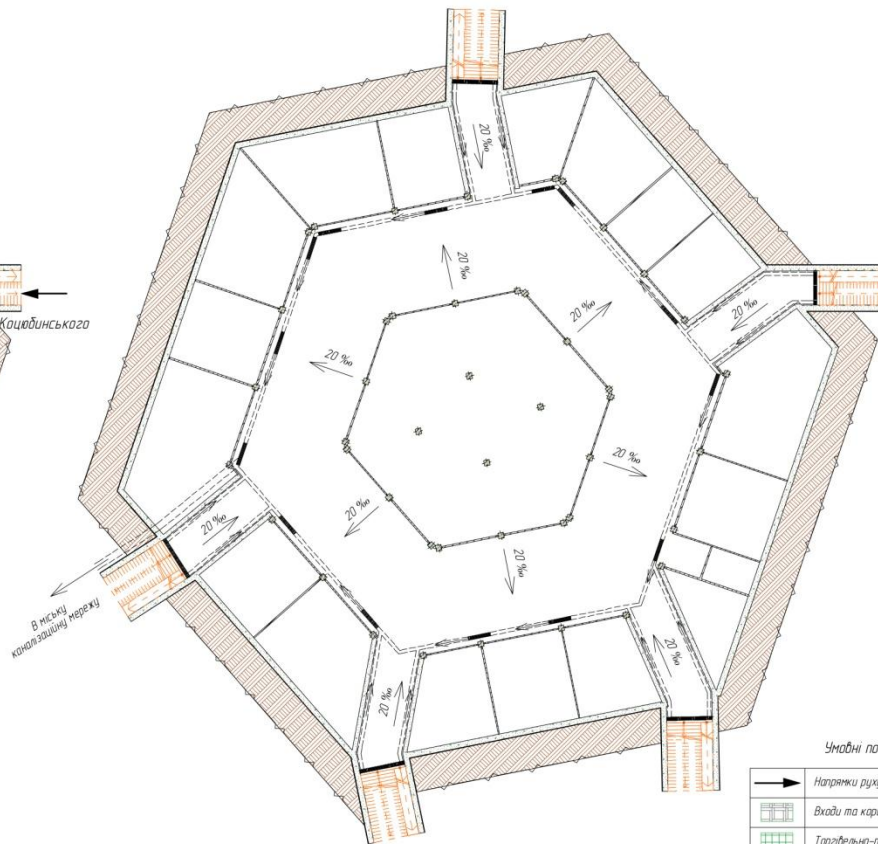


Схема водовідведення підземного переходу

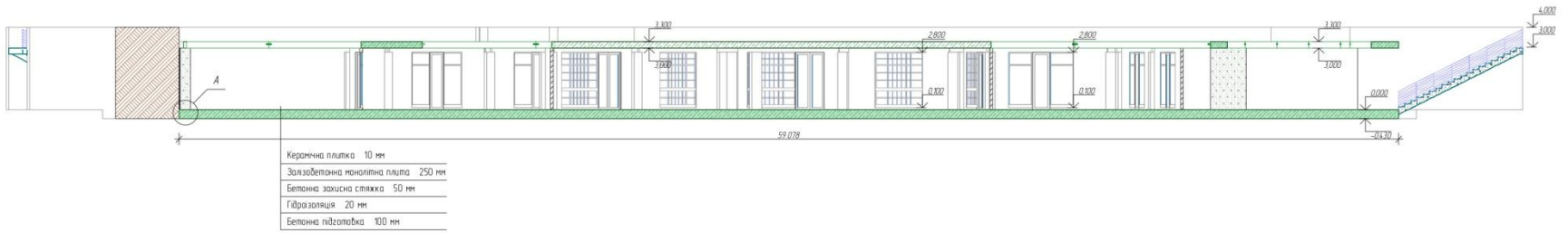


Умовні позначення

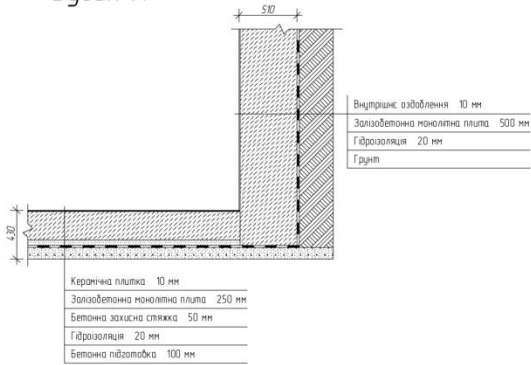
	Напрямок руху підходів до переходу
	Входи та коридор підземного переходу
	Торговельно-побутові приміщення
	Ґрунт
	Напрямок руху води
	Водоприймальні решітки
	Водопровідна труба

				08-09.ДП.004.004.88 - АР		
				М. ВІННИЦЯ		
Знак	Акс.	№ докум.	Віднос.	Вимог.	Стор.	Листів
Розробив	Розробив	02				
Проєктував	Проєктував					
Н.с.м.к.п.	Н.с.м.к.п.					
Об'єкт	Об'єкт	Діляч. III				
Розробник	Розробник	Діляч. III				
Виконавець	Виконавець	Діляч. III				
				Реконструкція паркозональної розбіжки на площі парковки у м. Вінниця		
				Схема підземного переходу, схема водовідведення підземного переходу, умовні позначення		
				ВНТУ, гр.БМ-14.сп		

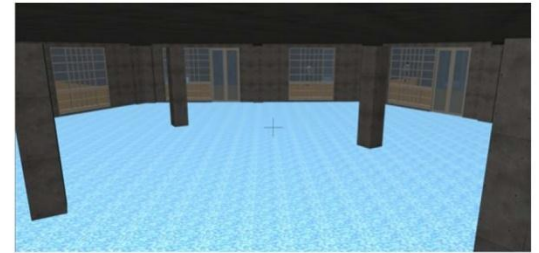
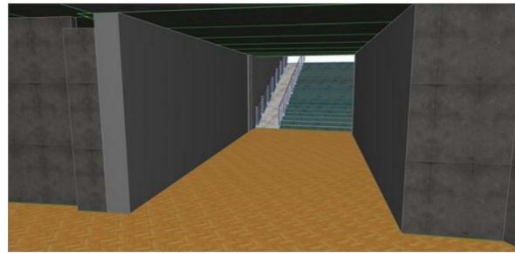
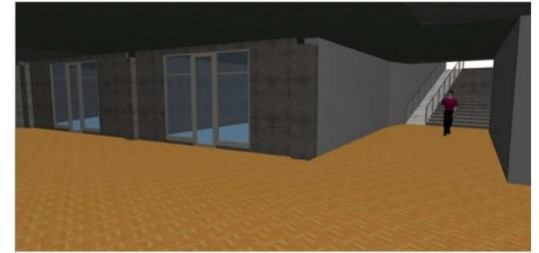
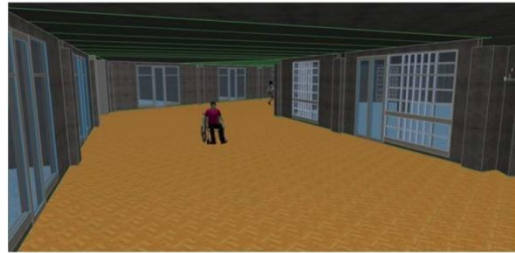
Розріз 1-1



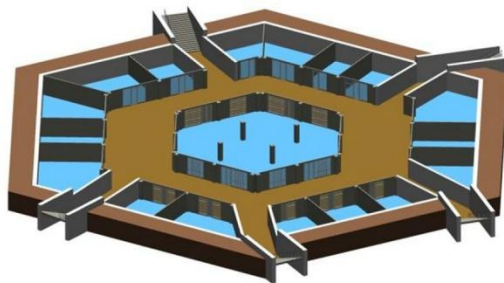
Вузол А



Візуалізація підземного переходу зсередини



Аксонетрія підземного переходу



					08-09.ДП.004.004.88 - АР			
					М. ВІННИЦЯ			
Зам.:	Арх.:	М. Зайчак	Габус:	Віто	Реконструкція транспортної розв'язки на площі парамети у м. Вінниця	Слайд	Лист	Листів
Розробл:	Розробл:	ОЗ			площі парамети у м. Вінниця	3	10	
Г. конст.:	Робоче:	Діптр III			Розріз 1-1 Вузел А. Візуалізація підземного переходу зсередини, аксонетрія підземного переходу	ВНТУ, гр.БМ-14Сп		
Рисувачка:	Діптр III							
Затвердл:	Діптр III							

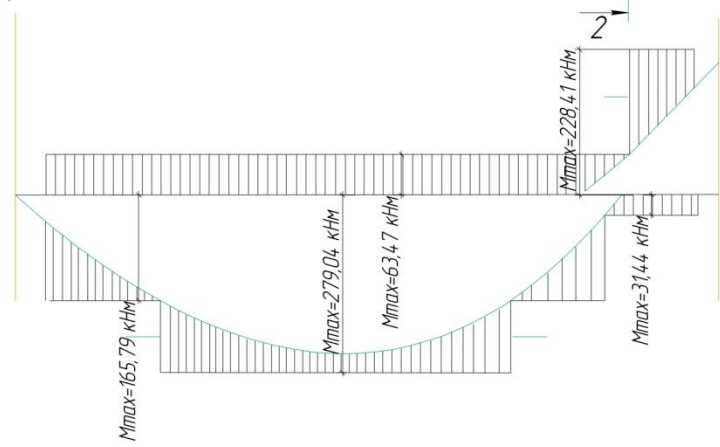
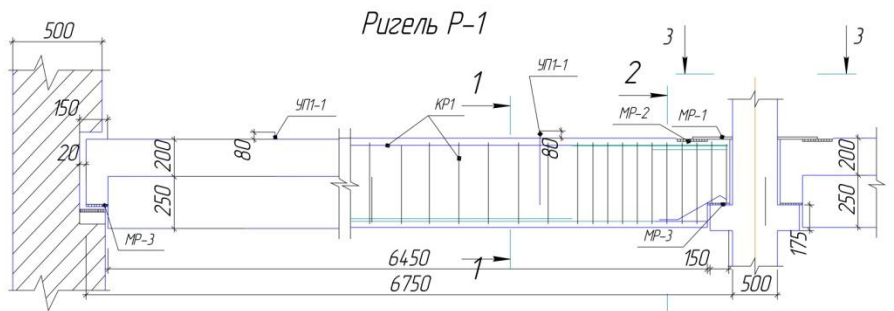
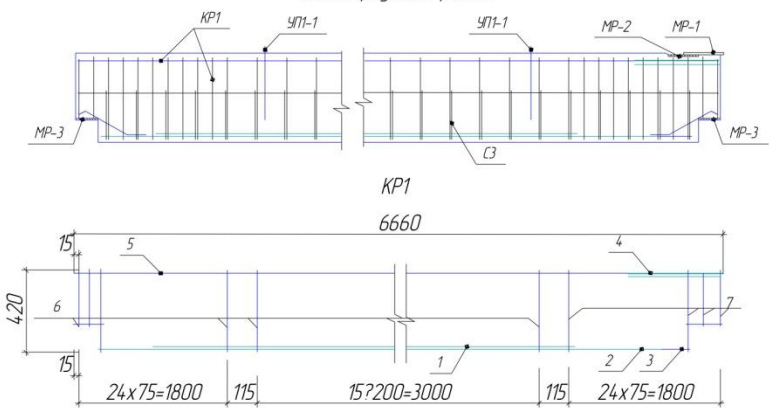
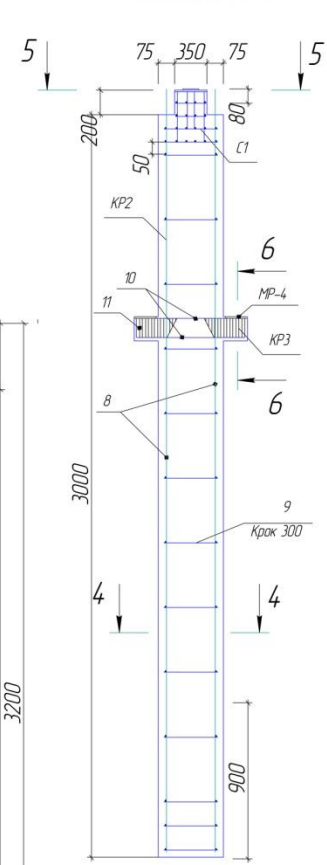


Схема армування ригеля

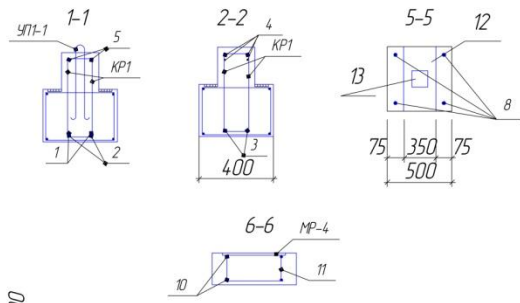


КОЛОНА К-1



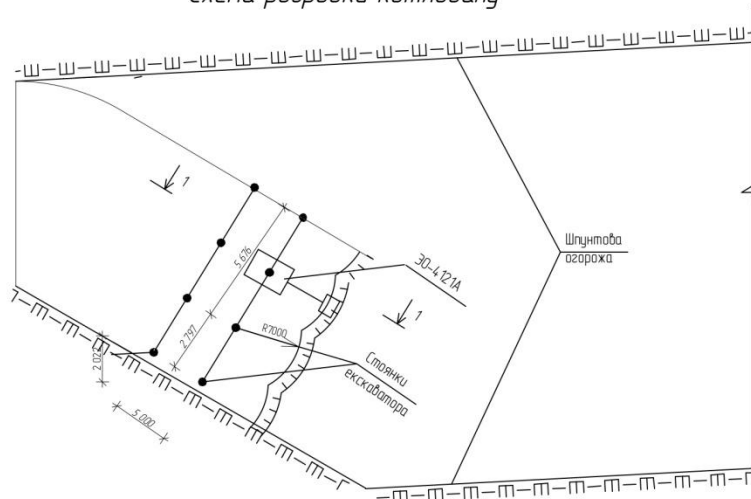
СПЕЦИФІКАЦІЯ

Формат	Зона	Позиція	Позначення	Найменування	Кількість	Примітка
Ригель Р1						
Складальні одиниці						
A2			KP1	Каркас KP1	2	
A2			C3	Сітка C3	1	
A2			УП1-1	Монтажна петля УП1-1	2	
Деталі						
A2	1			D 32 A4.00С l=4.000	2	
A2	2			D 32 A4.00С l=6460	2	
A2	3			D 12 A4.00С l=350	2	
A2	4			D 28 A4.00С l=1200	4	
A2	5			D 18 A4.00С l=5660	4	
A2	6			D 12 A24.0С l=4.20	40	
A2	7			D 14 A24.0С l=4.20	25	
A2			MP-1	Закладна деталь	1	
A2			MP-2	Закладна деталь	1	
A2			MP-3	Закладна деталь	2	
Матеріал						
Бетон С25/30						
A2			K-1	Колонна К-1		
Складальні одиниці						
A2			KP2	Каркас KP2	1	
A2			C1	Сітка C1	4	
A2			KP3	Каркас KP3	2	
Деталі						
A2	8			D 22 A4.00С l=4.300	4	
A2	9			D 10 A4.00С l=250	15	
A2	10			D 22 A4.00С l=570	4	
A2	11			D 10 A24.0С l=120	11	
A2	12			- 150 Ч 20	1	
A2	13			- 60 Ч 14	1	
Матеріал						
Бетон С20/25						



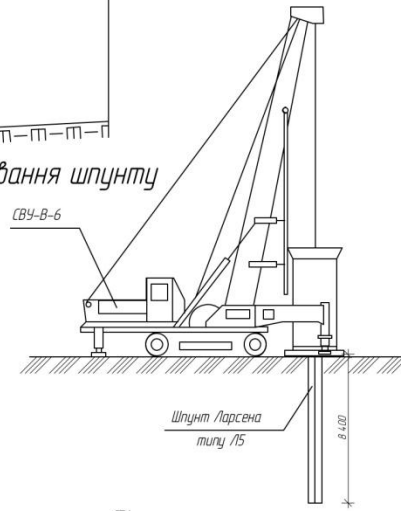
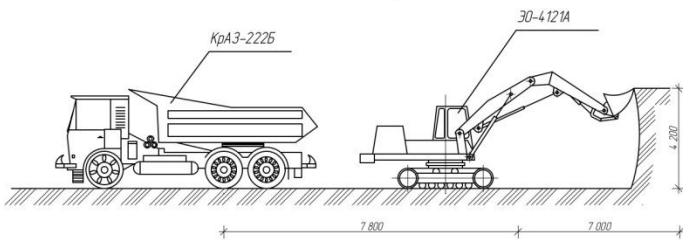
				08-09.ДП.004.004.88 - К3		
М. ВІННИЦЯ						
Ім'я:	Авт.:	М. Стан:	Інст.:	Віст:	Склад:	Лист:
Розробл:	Рисувальн.:	С1:	С2:	С3:	С4:	С5:
Реконструкція проєкційної розбіжки на					7	10
плані параметри у м. Виница						
Роль Р-1 стовпове ригель КР1 колон К-1					ВНТУ, гр.БМ-14.ср	
ліній А1, А2, А3, А4, А5, А6, А7, А8, А9, А10						

Схема розробки котловану



1-1

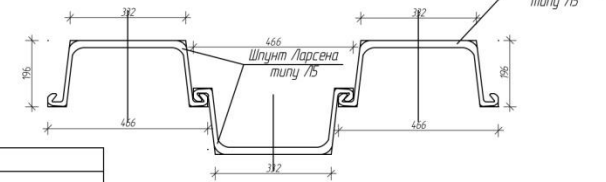
Схема вдавлювання шпунту



Вказівки по виконанню робіт та техніці безпеки

- На основі СНІП III-4-80 „Техніка безпеки в будівництві“ при виконанні земляних робіт слід дотримуватись наступних вимог по техніці безпеки:
- для проходки робочих в котлован потрібно встановлювати приставні драбини;
 - забороняється встановлення і рух вудільних машин та автотранспорту в межах призми обвалення Сирунту вишки без кріплення;
 - в зоні дії робочих органів землерійних машин (екскаваторів, бульдозерів), виробничтво інших робіт і знаходження людей заборонено;
 - за станом відкрит вимок необхідно вести систематичний нагляд, оглядати Сирунт перед початком кожної зміни. При появі тріщин слід приймати заходи проти ралпового обвалу Сирунту, передчасно евакуйовати робочих з небезпечних місць;
 - кожну землерійну машину потрібно обладнати збуковою сигналізацією;
 - екскаватори під час роботи повинні встановлюватись на спланованій ділянці і закріплюватись інвентарними упорами. Заборонено використовувати з цієї метою башмаки, каміння, колоди та інші предмети;
 - при роботі екскаватора забороняється виконувати будь-які роботи з доку завово і знаходитись людям в радіусі дії екскаватора плюс 5 м;
 - під час перерви в роботі екскаватор необхідно перемістити від краю траншеї на відстань не менше 2 м, а коши опустити на Сирунт. Чистити коши допускається тільки в опущеному стані. Забороняється пересування екскаватора із забитим кошиком;
 - забиття Сирунту на автомоділі за допомогою екскаватора повинно виконуватись з доку заднього або докового варту машини;
 - ушліщення Сирунту трамбуванням біля опорних стінок фундаментів виконуються на відстані і в парядку встановленому проектом виконання робіт;
 - послідовність операцій по спорудженню насипу (насил Сирунту, розрівнювання, здоплення, трамбувка, розпушення) повинно дотримуватись згідно з проектом виконання робіт;
 - швидкість руку автомоділі біля об'єктів які будуються не повинна перевищувати 10км/год, на поворотах 5 км/год;
 - автосамоскиди при розвантаженні в насип, а також при запусці вимок потрібно розміщувати не ближче 1м від врки природного відкосу;
 - очисувати підняті кузови автосамоскидів потрібно скребокми чи лопатами з подовженою рукояткою. Робочі які виконують очиснення, повинні знаходитись на землі;
 - забиття вантажів на дортові автомоділі навалом допускається тільки до рівня варті кузова;
 - вудільні машини, механізми, обладнання, інвентарні, інструменти повинні відповадати характеру виконуваної роботи і бути в справному стані. Рухомі частини цих машин і механізмів в місцях можливого доступу людей повинні бути огорожені. Заборонено залишати працюючими машини і механізми без нагляду;
 - на усіх ділянках вудільництва біля обладнання, машин, механізмів, на втовшляхах і в інших небезпечних місцях повинні бути встановлені добре видимі, а в темний період освітлені попереджувальні та вказівні написи чи попереджувальні знаки;
 - при забиттях автомоділі екскаваторами чи кранами, водії та інші особи заборонено знаходитись в кабіні автомоділі, не захищеного козирком.

Схема влаштування шпунтової огорожі



Календарний графік на виконання земляних робіт

Назва робіт	Об'єкт	Одиниці виміру	Об'єм робіт	Трудомісткість		Машини та механізми		Кількість робітників	Кількість змін на добу	Тривалість робіт, дні	Графік виконання робіт			
				нормат.	прийма по.	марка	кількість				Робочі дні			
				год-зм	год-зм						березень	квітень	травень	червень
Зняття асфальтобетонного покриття дорози	С12-34-1	1000м²	2,2	12,875 25,5	12 24	Wirtgen W 500	1	2	2	12	[Gantt chart showing work from March to June]			
Заглиблення вібранувачем сталених шпунтових палей	Е5-12-10	т	359,5	466,2 226,8	444 216	СВУ-В-6	2	6	2	54	[Gantt chart showing work from March to June]			
Розроблення ґрунту котловану з навантаженнямна автомоділі-самоскиди	Е1-17-2	1000м³	10,668	16,625 117,875	16 112	30-4121A	1	2	2	56	[Gantt chart showing work from March to June]			
Підчищення дна котловану за допомогою екскаватора	Е1-18-5	1000м³	0,508	3,875 118,75	3 11	3-2621A	1	2	2	5,5	[Gantt chart showing work from March to June]			
Перевезення ґрунту та асфальтобетонного покриття	С3-11-2М С3-11-2	т	11965	- 99,75	- 95	3-2621A	5	5	2	74	[Gantt chart showing work from March to June]			



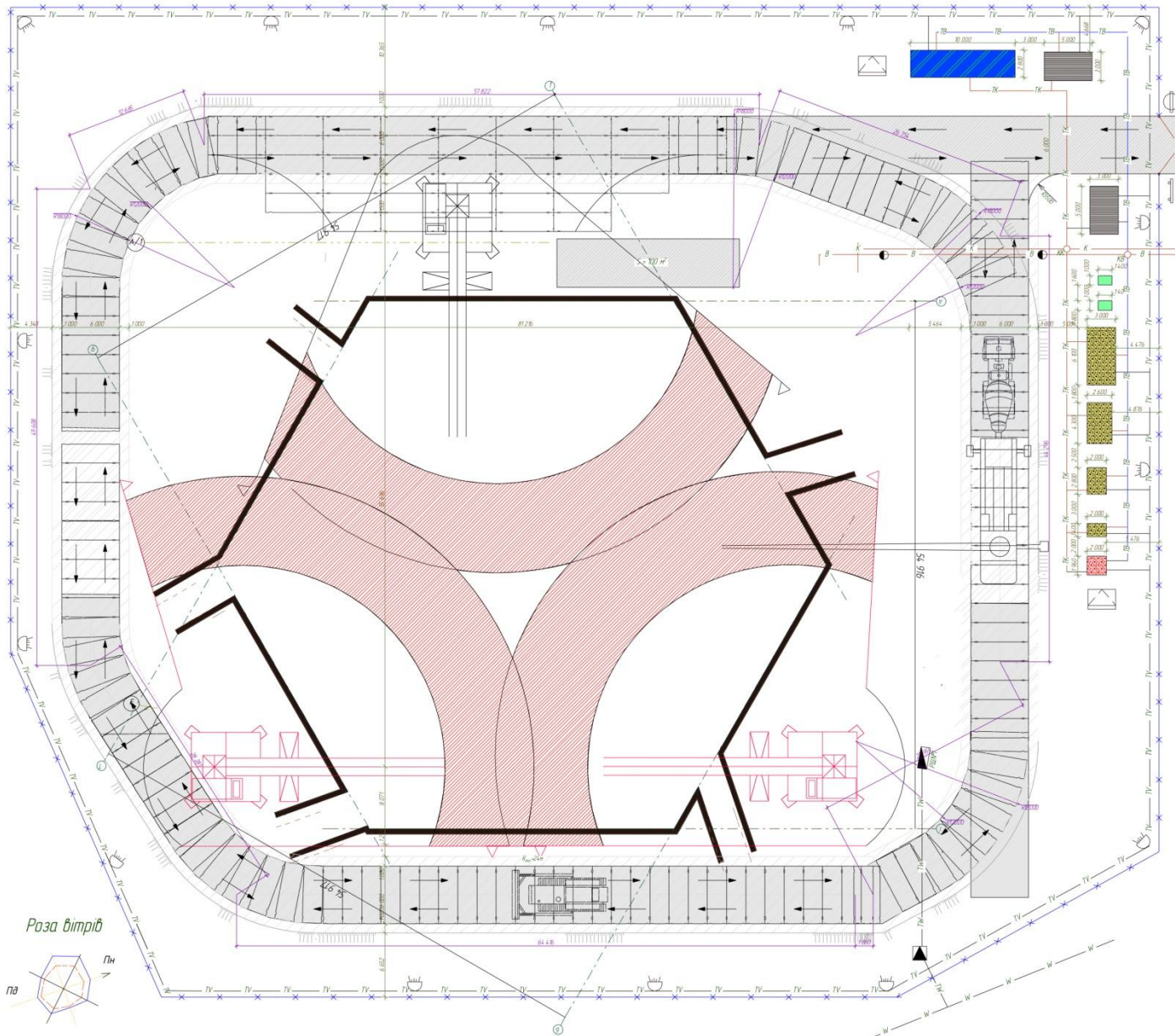
Техніко-економічні показники

№ п/п	Назва показника	Одиниця виміру	Величина
1	Тривалість виконання робіт	дні	73,5
2	Загальна фактична трудомісткість	год-зм	475
3	Собівартість розробки 1м3 ґрунту	грн	7,29

08-09.ДП.004.004.88 - ПВР					
М. ВІННИЦЯ					
Зм.	Вар.	№ докум.	Листів	Всього	Усього
Розробка	Розробка	03			Реконструкція транспортної розв'язки на площі паркувати у м. Вінниця
Введення					Листів
11 червня					8
Вибір	Вибір	01			10
Відпущення	Відпущення	01			
Введення	Введення	01			

ВНТУ, гр.БМ-14.сп

Будівельний генеральний план



Умовні позначення

	Споруда, що проектується
	Виконробська з диспетчерською
	Приміщення для приготування і прийому їжі
	Гардеробні душові, для сушіння одягу, захисту від сонця
	Туалет
	Медпункт
	Відкритий склад
	Небезпечна зона для крану
	Схема руку транспорту по майданчику
	Пожезний щит
	Знак обмеження швидкості руку
	Розподільчий щит напруги
	Прапорці обмежень повороту крану
	Тимчасова трансформаторна підстанція
— W — — B — — K —	Існуючі інженерні мережі (електро-, водопостачання і каналізація відповідно)
— TV — — TB — — TK —	Тимчасові інженерні мережі (електро-, водопостачання і каналізація відповідно)
○ KB, KK	Колодязі водопостачання і каналізації
●	Пожезний гідрант
☉	Прожектор
— x — x —	Тимчасове огороження
	Тимчасові дороги

Техніко-економічні показники проекту

№ п/п	Показники	Од. вимір.	Величина показника
1	Директивний термін будівництва	дн	280
2	Фактичний термін будівництва	дн	278,5
3	Рівномірності буд. потоку в часі		2,6
4	Компактності будівельного плану		0,51
5	Відношення тимчас. будівель до площі забудови		0,03
6	Використання території під склади		0,03

Роза вітрів



08-09.ДП.004.004.88 - П06

				М. Вінниця		
Зм.	Дата	№ докум.	Відом.	Доп.	Ініціал	Підпис
Розробка		Розробка				
Вибір		Вибір				
Рішення		Рішення				
Вибір		Вибір				

Реконструкція проєктним рішенням на площі Параски у м. Вінниця

Будівельний генеральний план, умовні позначення, техніко-економічні показники

ВНТУ, гр.БМ-14.ст

