

АВТОМАТИЗАЦІЯ ПОБУДОВИ КОНТЕНТУ ЗГІДНО СТАНДАРТІВ W3C

Виконав:

ст. гр. 1КСУА-14сп

Федоров А.С.

НАУКОВИЙ КЕРІВНИК:

к.т.н., ст. викл. каф. АІВТ

Маслій Р.В.

Актуальність

Неможливість обробки експертом великого обсягу текстової інформації.

Метою даної розробки

Розробка програмного забезпечення, що підвищить швидкодію побудови онтології.

Задачі

- Проведено техніко економічне обґрунтування доцільності розробки алгоритмічного та програмного забезпечення автоматизації побудови онтології;
- досліджено особливості існуючих програмних засобів;
- проаналізовано існуючі методи, що автоматизують побудову онтологій, їх переваги та недоліки;
- розроблено схему роботи системи, схему даних, схему ресурсів системи та схему програми;
- розроблено алгоритмічне та програмне забезпечення, що автоматизує побудову онтологій;
- розраховано витрати на розробку програмного продукту, терміну окупності витрат, експлуатаційні витрати та річного економічного ефекту.

Існуючі програмні продукти та їх недоліки

- Protégé, низкий ступінь автоматизації;
- OntoLT, вхідні данні повинні бути анотовані;
- Ontobuilder, відсутність можливості для видалення помилкових та додавання нових концептів та їх властивостей.

Схема роботи системи

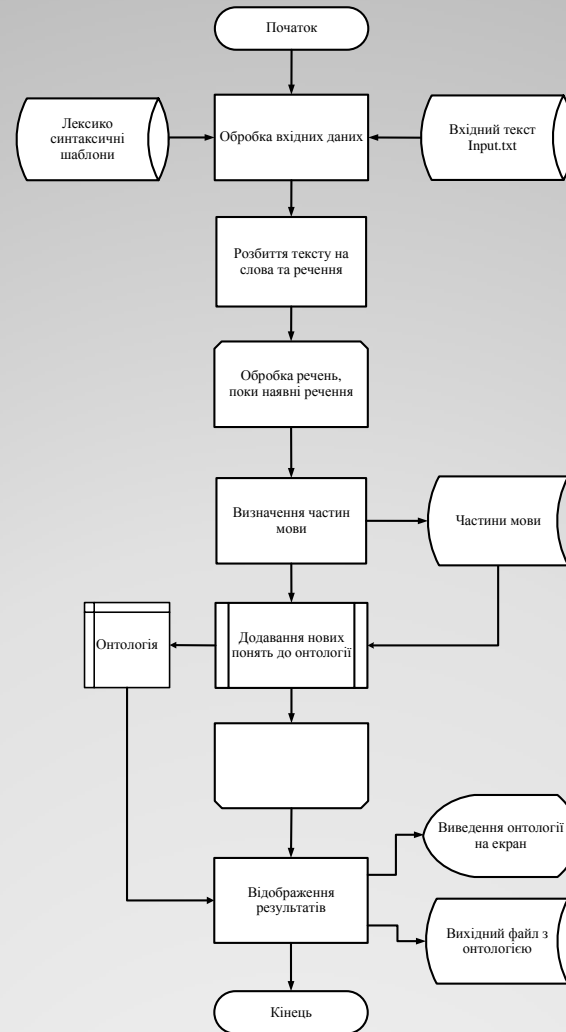


Схема ресурсів системи

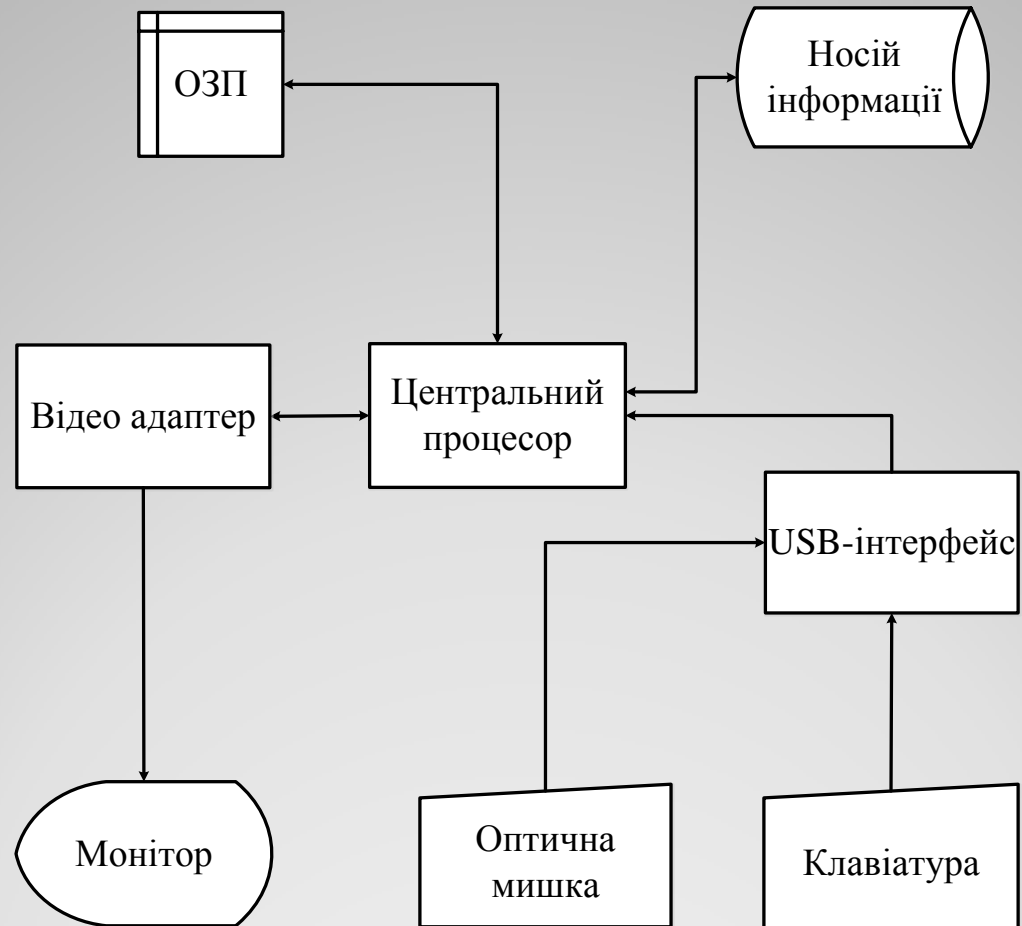


Схема даних

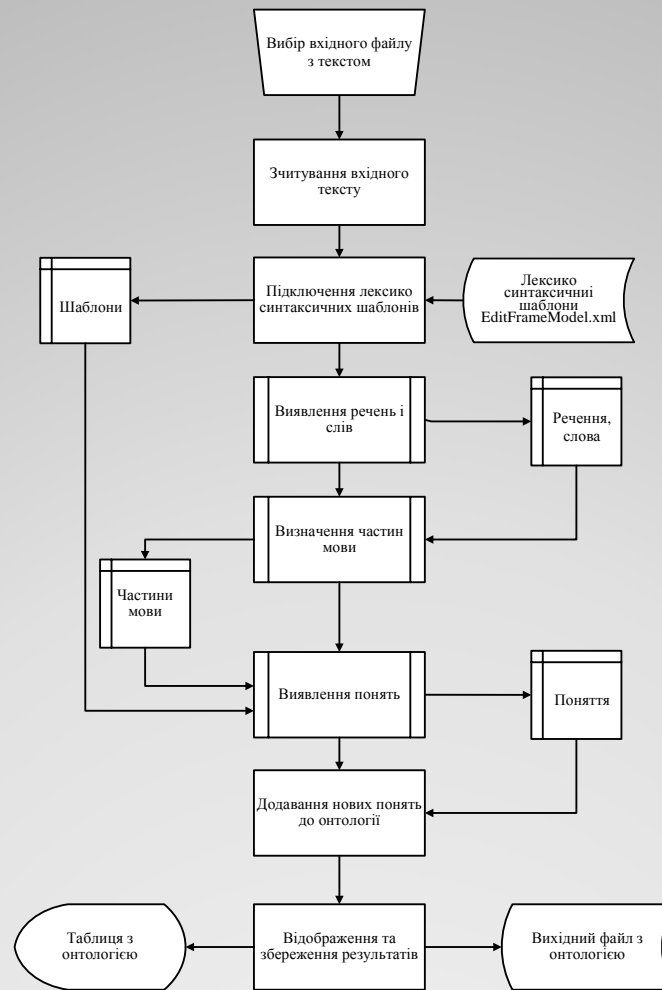
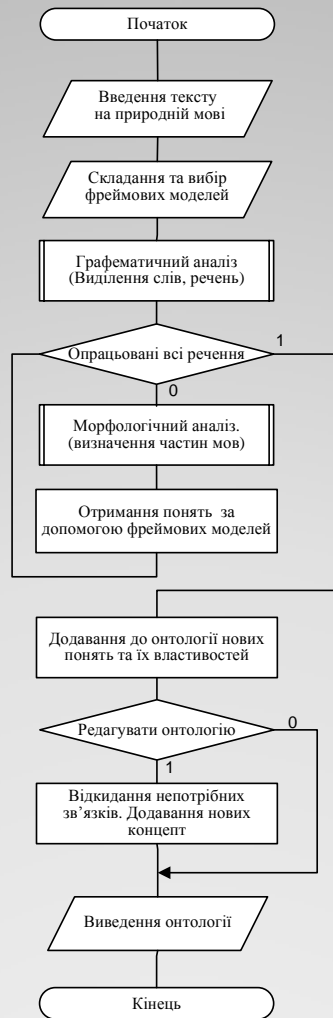
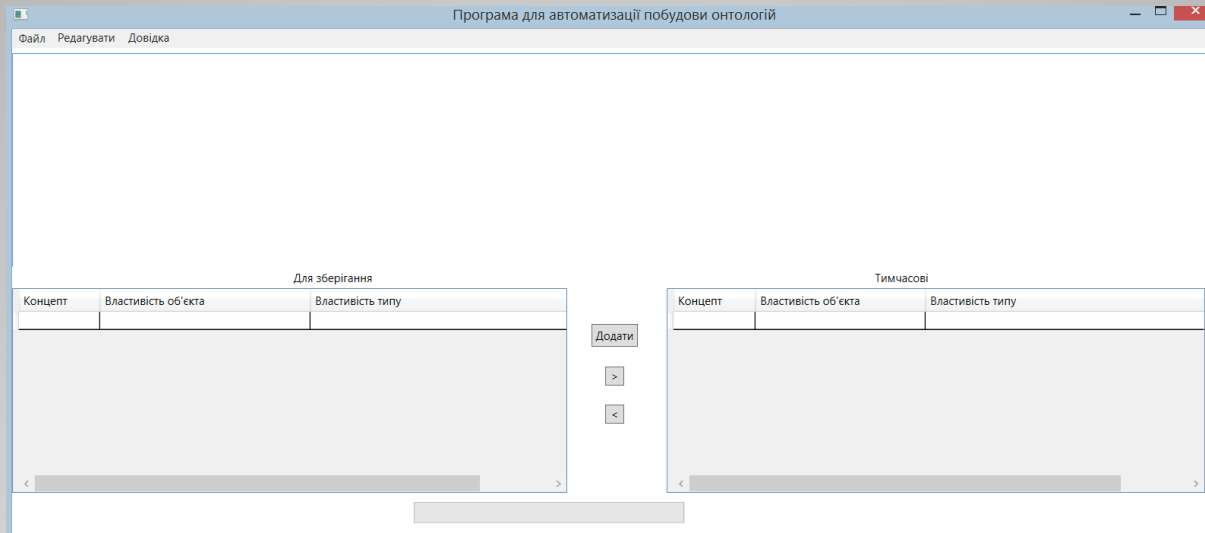


Схема програми



Інтерфейс користувача



Результат работы програми

Для зберігання

Концепт	Властивість	Властивість типу
БАЗА ДАННЫХ		НАБОР ДАННЫХ
СИСТЕМА УПРАВЛЕНИЯ БАЗАМИ ДАННИХ		ПРОГРАММНОЕ ОБЕСПЕЧЕНИЕ
СУБД		ПРОГРАММНОЕ ОБЕСПЕЧЕНИЕ
БАЗА ДАННЫХ	ФОРМЫ	
БАЗА ДАННЫХ	ОТЧЕТЫ	
БАЗА ДАННЫХ	ЗАПРОСЫ	
ФОРМЫ		объект БД, предназначенный для ввода и с
ОТЧЕТЫ		форматированное представление данных
ЗАПРОСЫ		объект базы данных, который служит для и

Висновки

У дипломному проекті проаналізовані існуючі програмні продукти.

Розроблено схему роботи програми, схему ресурсів системи, схему роботи програми та схему даних.

На основі розроблених схем було створено програмне забезпечення, що автоматизує процес побудови онтологій.

Було проведено економічні розрахунки, які показали, що запропоноване технічне рішення є доцільним. Вкладені кошти на розробку будуть окуплені за 2.2 роки.

ДЯКУЮ ЗА УВАГУ!